

## Addendum V1 Vegetatiewijzigingen

### 1 Vul de afmetingen van de vegetatie of kleine landschapselementen in.

oppervlakte 159 ..... m<sup>2</sup>  
lengte ..... m

### 2 Kruis aan in welk gebied, naargelang van de bestemming volgens het gewestplan, de wijziging van de vegetatie of van een klein landschapselement zal plaatsvinden.

*U kunt een of meer hokjes aankruisen.*

- |  |   |
|--|---|
| <input type="checkbox"/> groengebied   | <input type="checkbox"/> valleigebied   |
| <input type="checkbox"/> parkgebied  | <input type="checkbox"/> brongebied   |
| <input type="checkbox"/> buffergebied  | <input type="checkbox"/> agrarisch gebied   |
| <input checked="" type="checkbox"/> bosgebied  | <input type="checkbox"/> agrarisch gebied met ecologisch belang of ecologische waarde |
| <input type="checkbox"/> natuurontwikkelingsgebied   | <input type="checkbox"/> agrarisch gebied met bijzondere waarde                       |
| <input type="checkbox"/> landschappelijk waardevol agrarisch gebied  |   |
| <input type="checkbox"/> gebied dat vergelijkbaar is met een van de bovenvermelde bestemmingsgebieden, namelijk: ..... |   |

### 3 Kruis aan in welk gebied de wijziging van de vegetatie of van een klein landschapselement zal plaatsvinden.

*Als de werkzaamheden plaatsvinden in een VEN-gebied (Vlaams Ecologisch Netwerk), kan er geen vergunning verleend worden. Binnen dat gebied geldt namelijk een verbod op de wijziging van vegetaties en kleine landschapselementen. Meer informatie daarover vindt u op <http://www.natuurenbos.be/beleid-wetgeving/beschermde-gebieden/ven-ivon/spelregels/ontheffing-beschermingsvoorschriften-van>. Daarnaast zijn bepaalde specifieke vegetaties door hun aard of ligging beschermd en kunnen ze dus niet gewijzigd worden. Meer informatie daarover vindt u op <http://www.natuurenbos.be/beleid-wetgeving/vergunningen/vegetaties-vergunningplicht-en-verbod-op-wijzigen>.*

- een gebied dat afgebakend is volgens of ter uitvoering van internationale overeenkomsten of verdragen betreffende het natuurbehoud of van akten betreffende het natuurbehoud, met inbegrip van Europese richtlijnen die vastgesteld zijn op grond van internationale verdragen, namelijk een Vogelrichtlijngebied, Habitatrichtlijngebied of Ramsargebied
- de beschermde duingebieden die aangeduid zijn krachtens artikel 52 van de wet van 12 juli 1973, toegevoegd bij het decreet van 14 juli 1993 houdende maatregelen tot bescherming van de kustduinen
- een gebied waarin bij besluit van de Vlaamse Regering historisch permanente graslanden definitief zijn vastgesteld. *Meer informatie daarover vindt u op <http://www.natuurenbos.be/beleid-wetgeving/beschermde-gebieden/historisch-permanente-graslanden-hpg>.*
- het IVON
- (voorlopig of definitief) beschermd erfgoed. *Meer informatie daarover vindt u op <http://geo.onroerenderfgoed.be>.*
- de vastgestelde inventaris van houtige beplantingen met erfgoedwaarde
- een erfgoedlandschap
- geen enkel van de bovenvermelde gebieden

### 4 Kruis aan welke activiteiten u wilt uitvoeren.

- 1) Vegetaties – algemeen (met uitzondering van historisch permanente graslanden)
- .....

**Samenstelling van een dossier voor omgevingsvergunning:**

Het hoofdformulier verwijst naar addenda. U hoeft alleen de addenda toe te voegen die zijn aangegeven in het hoofdformulier.

- het afbranden
- het mechanisch of chemisch beschadigen of vernietigen
- het wijzigen van het reliëf
- het rechtstreeks of onrechtstreeks wijzigen van de waterhuishouding

2) Vegetaties – historisch permanente graslanden

- het wijzigen van historisch permanente graslanden, met inbegrip van het daaraan verbonden microreliëf en poelen, als die liggen in of binnen:
  - valleigebieden, brongebieden, natuurontwikkelingsgebieden, agrarische gebieden met ecologisch belang of agrarische gebieden met bijzondere waarde, en de bestemmingsgebieden die met die gebieden vergelijkbaar zijn
  - de perimeter van het beschermingsgebied IJzervallei (BE 2500831)
  - de perimeters die zijn afgebakend ter uitvoering van de Habitatrictlijn, als het desbetreffende type historisch permanent grasland binnen die perimeters als habitat is aangemeld
  - een gebied waarin bij besluit van de Vlaamse Regering historisch permanente graslanden definitief zijn vastgesteld

3) Kleine landschapselementen, zoals bijvoorbeeld een bomenrij of houtkant

- het verwijderen of beschadigen van kleine landschapselementen
- het uitgraven, verbreden, rechtekken of dichten van kleine landschapselementen

**5 Geef een beschrijving van de vegetatie of de kleine landschapselementen die u wilt wijzigen.**

Ter hoogte van het eigendom van ArcelorMittal staan zes bomen ‘verankerd’ in asfaltverharding langsheen het verlengde van de Broeder Leopoldstraat. Deze zijn gelegen in de ruimtelijke bestemming bosgebied.

**6 Geef een nauwkeurige beschrijving van de werkzaamheden.**

Vermeld daarbij de noodzaak ervan, de uitvoeringstechniek, de gebruikte materialen en de toestand die door de uitvoering van de werkzaamheden zal worden gecreëerd.

ArcelorMittal Gent gaat een warmtenet aanleggen op zijn site. Een zeer kort gedeelte daarvan + een tijdelijke werfzone om een persput aan de kunnen leggen is gelegen in de ruimtelijke bestemming bosgebied. Het eigenlijke landgebruik is die van een (historisch) verhard terrein, een toegangsweg (verlengde van Broeder Leopoldstraat) en een bomenrij bestaande uit een aantal bomen. Deze bomen dienen gerooid te worden om het warmtenet te kunnen aanleggen. De gezamenlijke kruinprojectie van deze bomen is 159 m<sup>2</sup>. Zie ook bomenmatrix in bijlage.

**7 Welke maatregelen wilt u nemen om de negatieve effecten op de natuur te verminderen of te herstellen?**

De maatregelen moeten ervoor zorgen dat de natuur niet vermindert in kwantiteit noch in kwaliteit.

De bomen die worden gerooid, zullen worden heraan geplant op de site van ArcelorMittal door de versterking van een bestaande bomenrij zonder ondergroei of kruidlaag. Na de werken wordt inheemse heestersoorten aangeplant tussen de bomen om een kwalitatieve buffer te creëren tussen de rijweg en het bosgebied in het noorden. Zie schema in bijlage

**8 Omschrijf de activiteiten waarop de gevraagde vergunning van toepassing is en vermeld de geplande periode van uitvoering.**

omschrijving van de activiteiten	van			tot en met		
	dag	maand	jaar	dag	maand	jaar
1) Rooien van bomen, 159 m <sup>2</sup> kruinprojectie	3	4	2026			
2)	dag	maand	jaar	dag	maand	jaar
3)	dag	maand	jaar	dag	maand	jaar
4)	dag	maand	jaar	dag	maand	jaar

Samenstelling van een dossier voor omgevingsvergunning:

Het hoofdformulier verwijst naar addenda. U hoeft alleen de addenda toe te voegen die zijn aangegeven in het hoofdformulier.

5)

dag ..... maand ..... jaar ..... dag ..... maand ..... jaar .....

**9 Kan de aanvraag een betekenisvolle aantasting van de natuurlijke kenmerken van een speciale beschermingszone veroorzaken, zodat een voortoets of een passende beoordeling nodig is?**

*Het gaat om een betekenisvolle aantasting van de natuurlijke kenmerken van een speciale beschermingszone als vermeld in artikel 36ter, §3, van het decreet van 21 oktober 1997 betreffende het natuurbehoud en het natuurlijk milieu.*

ja. Voeg de gegevens die gevraagd worden in addendum E6 als bijlage E6 bij dit formulier.

nee

**10 Voeg bij dit formulier een grafisch toelichtingsdocument dat bestaat uit:**

- als de aanvraag analoog wordt ingediend: een situatietekening op een kopie van een kaart van het GRB, met noordpijl, de gebruikte schaal, de aanwezige beplantingen en de voorgenomen vegetatiewijziging
- een tekening van de bestaande vegetatie of van lijn- en puntvormige elementen en van de geplande activiteiten
- minstens drie foto's.

**Samenstelling van een dossier voor omgevingsvergunning:**

Het hoofdformulier verwijst naar addenda. U hoeft alleen de addenda toe te voegen die zijn aangegeven in het hoofdformulier.

Foto's:



Bron: Google streetview september 2020



Bron: Google streetview september 2020

**Samenstelling van een dossier voor omgevingsvergunning:**

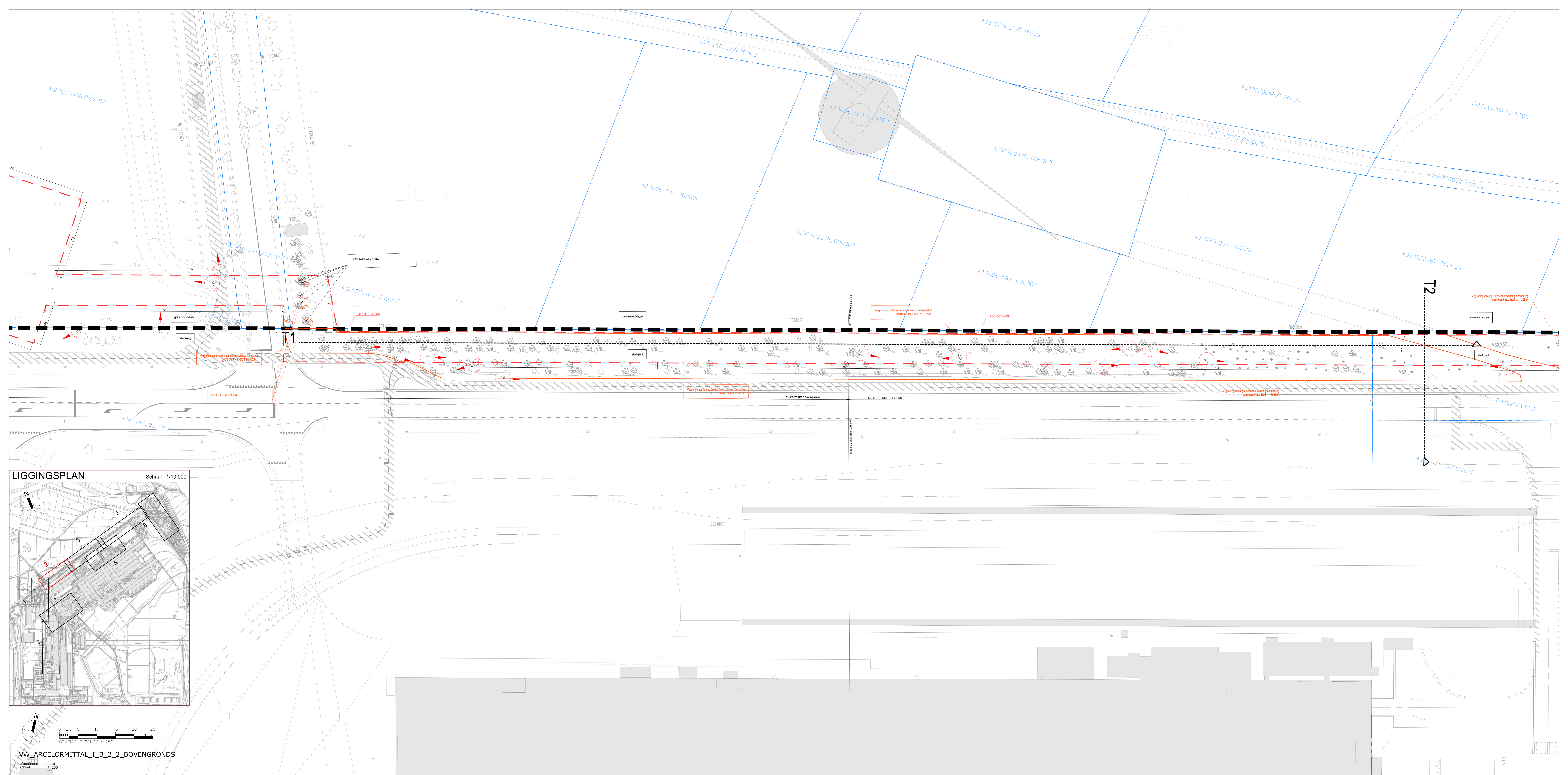
Het hoofdformulier verwijst naar addenda. U hoeft alleen de addenda toe te voegen die zijn aangegeven in het hoofdformulier.



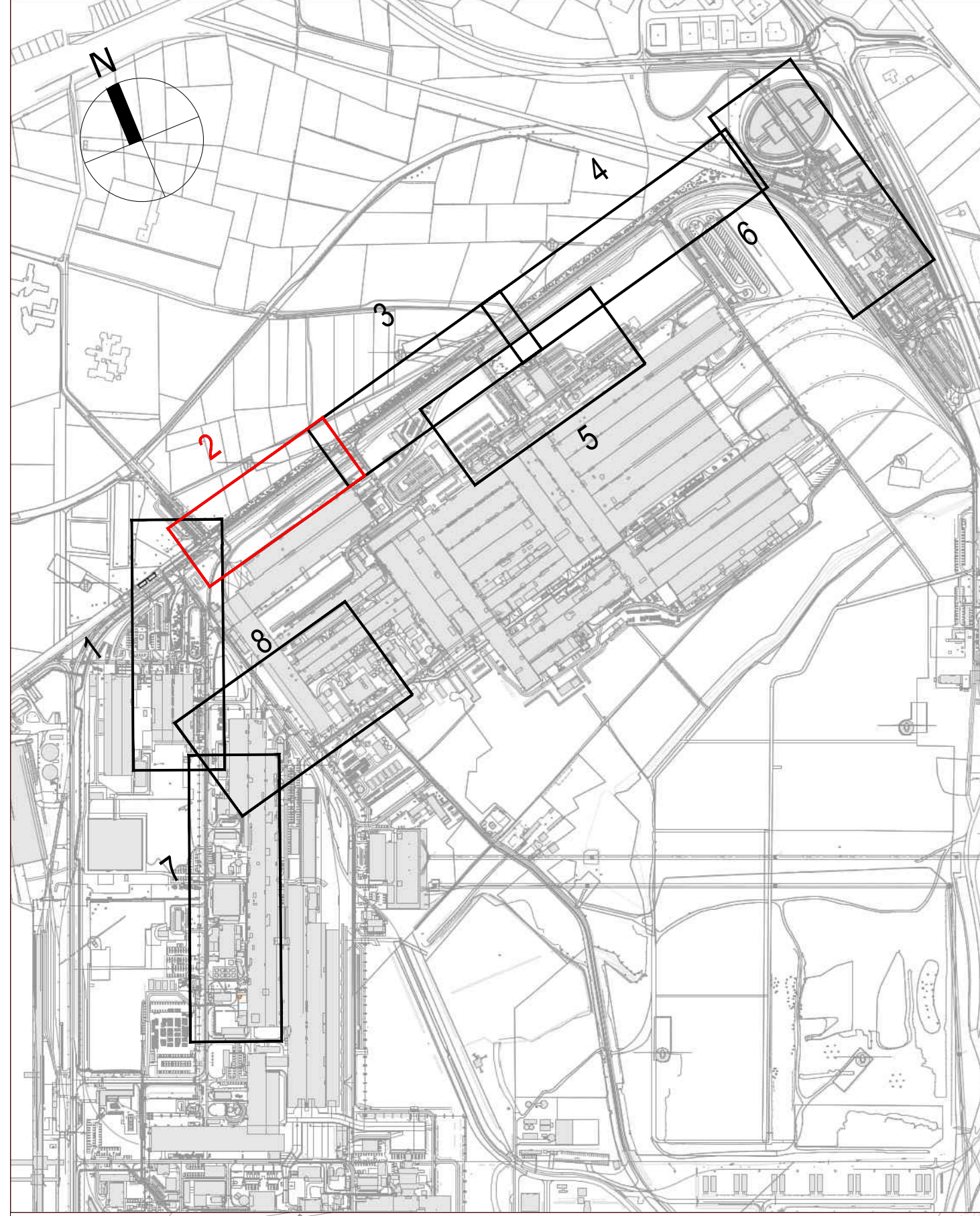
Bron: Google streetview september 2020

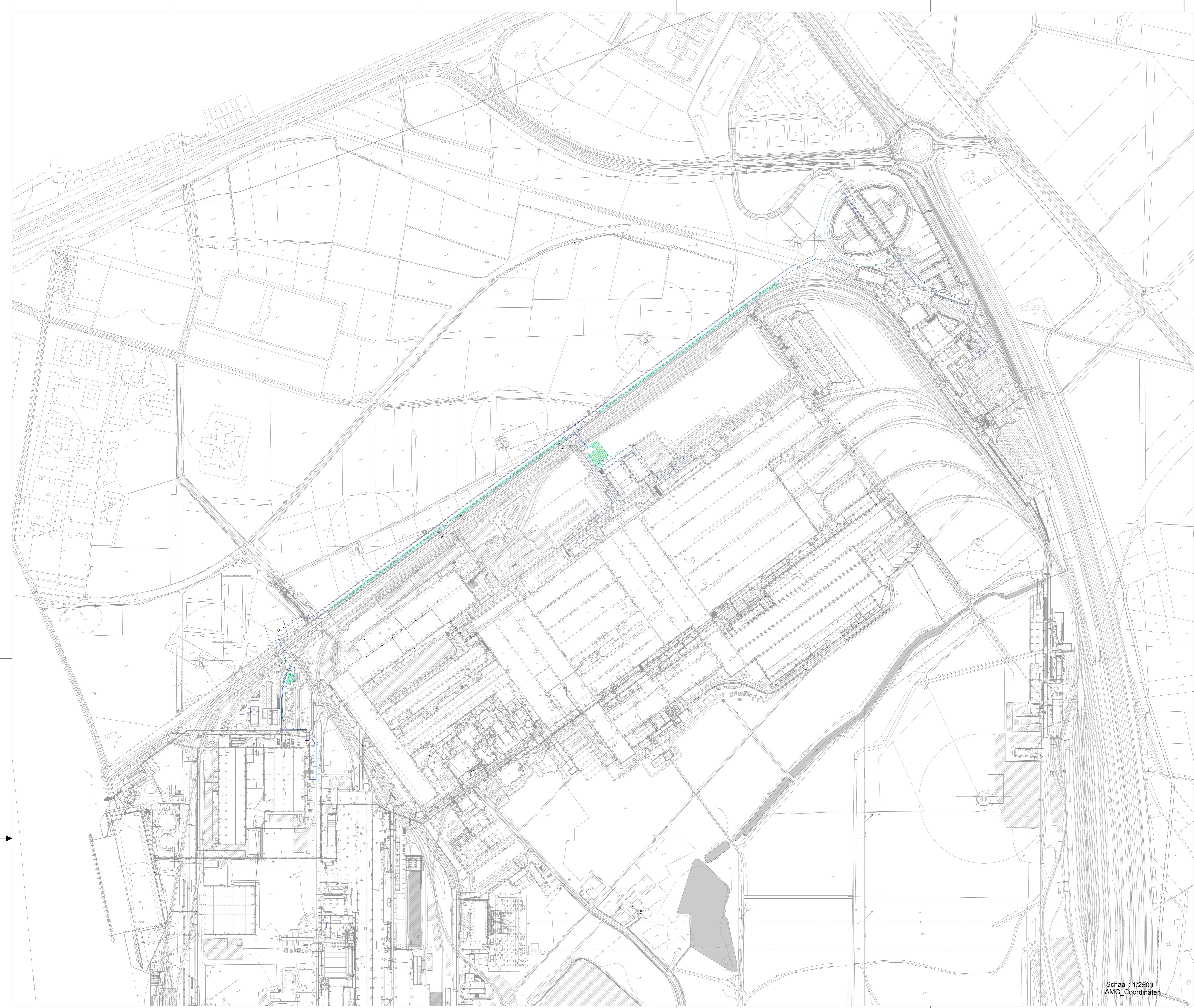
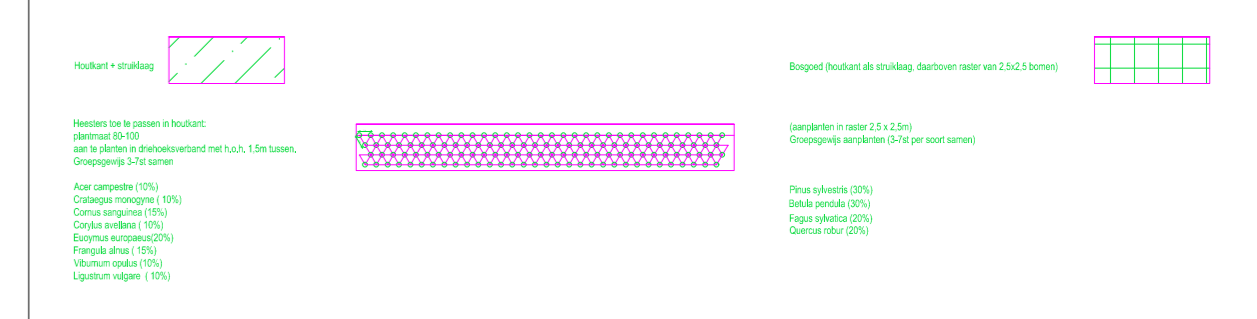
**Samenstelling van een dossier voor omgevingsvergunning:**

Het hoofdformulier verwijst naar addenda. U hoeft alleen de addenda toe te voegen die zijn aangegeven in het hoofdformulier.



**LIGGINGSPLAN**      Schaal : 1/10.000





Voor samenstelling zie: 1168901-INFRA-DW-001-000		Type Plan		LBA	RDR
1	08.05.2026	Revisie 1			
Index	Datum	Beschrijving	TWA	Naam	Nagezien
Studie gemaakt door:					
<b>sweco</b>	<b>Sweco Belgium bv</b>	Gevehend	Naam	Datum	Schaal: 1:2500
	Division Industry	Nagezien	RDR	30.10.2025	Formaat: A0
Titel: Grondplan					
Tracé warmtenet Overzichtplan					
J. Kennedylaan, 51 9042 Gent		Plannummer: 11689001-INFRA-DW-0001	Folie: 0000		Discipline: INFRA
ArcelorMittal		Fase: TER INFORMATIE			

Schaal : 1/2500  
AMG\_Coördinaten

## VEGETATIEWIJZIGING

Elementnummer	Inplantingsplan nummer	Fotolabel	Capakey	Bestemming (gewestplan, RUP, BPA)	Type groenelement	Vegetatie / KLE	Handeeling OMV	Ingreep	Milderende maatregel	Boomsort 1	Omtrekkklasse 0-50 # bomen	Omtrekkklasse 50-100 # bomen	Omtrekkklasse 100+ # bomen	Leeftijd
106	I B 2		43302E0441/02_000	Bosgebied - koppelingsgebied	boom	solitaire boom	ROOIEN	Aanleg warmtenet	kwalitatieve compensatie	Zomereik	x			30 tot 40
107	I B 2		43302E0441/02_000	Bosgebied - koppelingsgebied	boom	solitaire boom	ROOIEN	Aanleg warmtenet	kwalitatieve compensatie	Zomereik	x			30 tot 40
108	I B 2		43302E0441/02_000	Bosgebied - koppelingsgebied	boom	solitaire boom	ROOIEN	Aanleg warmtenet	kwalitatieve compensatie	Zomereik	x			10 tot 20
109	I B 2		43302E0441/02_000	Bosgebied - koppelingsgebied	boom	solitaire boom	ROOIEN	Aanleg warmtenet	kwalitatieve compensatie	Zomereik	x			40 tot 50
110	I B 2		43302E0441/02_000	Bosgebied - koppelingsgebied	boom	solitaire boom	ROOIEN	Aanleg warmtenet	kwalitatieve compensatie	Zomereik	x			50 tot 60
111	I B 2		43302E0441/02_000	Bosgebied - koppelingsgebied	boom	solitaire boom	ROOIEN	Aanleg warmtenet	kwalitatieve compensatie	Zomereik	x			40 tot 50
112	I B 2		43302E0441/02_000	Bosgebied - koppelingsgebied	boom	solitaire boom	ROOIEN	Aanleg warmtenet	kwalitatieve compensatie	Zomereik	x			30 tot 40
113	I B 2		43302E0441/02_000	Bosgebied - koppelingsgebied	boom	solitaire boom	ROOIEN	Aanleg warmtenet	kwalitatieve compensatie	Zomereik	x			80 tot 90
114	I B 2		43302E0441/02_000	Bosgebied - koppelingsgebied	boom	solitaire boom	ROOIEN	Aanleg warmtenet	kwalitatieve compensatie	Zomereik	x			30 tot 40
115	I B 2		43302E0441/02_000	Bosgebied - koppelingsgebied	boom	solitaire boom	ROOIEN	Aanleg warmtenet	kwalitatieve compensatie	Zomereik		x		80 tot 90
116	I B 2		43302E0441/02_000	Bosgebied - koppelingsgebied	boom	solitaire boom	ROOIEN	Aanleg warmtenet	kwalitatieve compensatie	Zomereik	x			10 tot 20

## BOSCOMPENSATIE

Elementnummer	Inplantingsplan nummer	Fotolabel	Capakey	Bestemming (gewestplan, RUP, BPA)	Handeling OMV	Milderende maatregel	Oppervlakte van het perceel	Oppervlakte van het bos	Als bos te behouden oppervlakte	Te ontbossen oppervlakte	Oppervlakte vrijstelling	Compensatiefactor	Oppervlakte boscompensatie per perceel
Bos1		Foto 31-48, 68-71	44814A0293/00W000	Industriegebied	Ontbossen	Boscompensatie	426165m <sup>2</sup>	3818m <sup>2</sup>	16315m <sup>2</sup>	3622m <sup>2</sup>	0m <sup>2</sup>	1.5	5433m <sup>2</sup>
			44814A0075/00W000				49891m <sup>2</sup>	16119m <sup>2</sup>					
Bos2		Foto 31-48, 68-71	44814A0075/00W000	Industriegebied	Ontbossen	Boscompensatie	49891m <sup>2</sup>	16119m <sup>2</sup>	11891m <sup>2</sup>	4228m <sup>2</sup>	0m <sup>2</sup>	1.5	6342m <sup>2</sup>
Bos3		Foto 31-48, 68-73	44814A0075/00W000	Industriegebied	Ontbossen	Boscompensatie	49891m <sup>2</sup>	16119m <sup>2</sup>	53302m <sup>2</sup>	2566m <sup>2</sup>	0m <sup>2</sup>	1.5	3849m <sup>2</sup>
			44814A0179/00N002				453412m <sup>2</sup>	1684m <sup>2</sup>					
			44814A0075/00V000				41474m <sup>2</sup>	38065m <sup>2</sup>					

## STEDENBOUWKUNDIGE HANDELING ROOIEN

Elementnummer	Inplantingsplan deelset nummer	Capakey	Bestemming (gewestplan, RUP, BPA)	Grondgebied: Gent (G) of Zelzate (Z)	Handeling OMV	Milderende maatregel	Boomsort	Diameter op 1 m hoogte (cm)	Leeftijd (jaar)
1	1	44814A0423/00L000	Gebied voor zeehaven- en watergebonden bedrijven	G	Rooien	Heraanplant	Robinia	30	10 tot 20
2	1	44814A0423/00L000	Gebied voor zeehaven- en watergebonden bedrijven	G	Rooien	Heraanplant	Robinia	30	10 tot 20
3	1	44814A0423/00L000	Gebied voor zeehaven- en watergebonden bedrijven	G	Niet vergunningsplichtig	Heraanplant	Berk	15	30 tot 40
5	1	44814A0423/00L000	Gebied voor zeehaven- en watergebonden bedrijven	G	Rooien	Heraanplant	Berk	16	20 tot 30
7	1	44814A0423/00L000	Gebied voor zeehaven- en watergebonden bedrijven	G	Niet vergunningsplichtig	Heraanplant	Berk	15	20 tot 30
8	1	44814A0423/00L000	Gebied voor zeehaven- en watergebonden bedrijven	G	Rooien	Heraanplant	Robinia	60	20 tot 30
9	1	44814A0423/00L000	Gebied voor zeehaven- en watergebonden bedrijven	G	Rooien	Heraanplant	Robinia	45	20 tot 30
12	1	4814A0423/00K000	Gebied voor zeehaven- en watergebonden bedrijven	G	Rooien	Heraanplant	Robinia	35	20 tot 30
13	1	4814A0423/00K000	Gebied voor zeehaven- en watergebonden bedrijven	G	Rooien	Heraanplant	Robinia	35	20 tot 30
15	1	4814A0423/00K000	Gebied voor zeehaven- en watergebonden bedrijven	G	Rooien	Heraanplant	Esdoorn	30	30 tot 40
16	1	4814A0423/00K000	Gebied voor zeehaven- en watergebonden bedrijven	G	Rooien	Heraanplant	Robinia	34	10 tot 20
17	1	4814A0423/00K000	Gebied voor zeehaven- en watergebonden bedrijven	G	Rooien	Heraanplant	Robinia	35	20 tot 30
18	1	4814A0423/00K000	Gebied voor zeehaven- en watergebonden bedrijven	G	Rooien	Heraanplant	Esdoorn	35	20 tot 30
19	1	44814A0423/00H000	Gebied voor zeehaven- en watergebonden bedrijven	G	Rooien	Heraanplant	Esdoorn	45	30 tot 40
20	1	44814A0423/00H000	Gebied voor zeehaven- en watergebonden bedrijven	G	Rooien	Heraanplant	Esdoorn	20	30 tot 40
21	1	44814A0423/00H000	Gebied voor zeehaven- en watergebonden bedrijven	G	Rooien	Heraanplant	Esdoorn	35	20 tot 30
22	1	44814A0423/00H000	Gebied voor zeehaven- en watergebonden bedrijven	G	Rooien	Heraanplant	Esdoorn	35	20 tot 30
23	1	44814A0423/00H000	Gebied voor zeehaven- en watergebonden bedrijven	G	Rooien	Heraanplant	Esdoorn	45	10 tot 20
24	1	44814A0423/00L000	Gebied voor zeehaven- en watergebonden bedrijven	G	Rooien	Heraanplant	Robinia	55	10 tot 20
25	1	44814A0423/00L000	Gebied voor zeehaven- en watergebonden bedrijven	G	Rooien	Heraanplant	Robinia	50	10 tot 20
26	1	44814A0423/00H000	Gebied voor zeehaven- en watergebonden bedrijven	G	Rooien	Heraanplant	Robinia	40	30 tot 40
27	1	44814A0423/00H000	Gebied voor zeehaven- en watergebonden bedrijven	G	Rooien	Heraanplant	Robinia	30	30 tot 40
28	1	44814A0423/00H000	Gebied voor zeehaven- en watergebonden bedrijven	G	Rooien	Heraanplant	Robinia	30	30 tot 40
29	1	44814A0423/00H000	Gebied voor zeehaven- en watergebonden bedrijven	G	Rooien	Heraanplant	Robinia	20	30 tot 40
30	1	44814A0423/00H000	Gebied voor zeehaven- en watergebonden bedrijven	G	Rooien	Heraanplant	Robinia	60	30 tot 40
31	1	44814A0423/00L000	Gebied voor zeehaven- en watergebonden bedrijven	G	Rooien	Heraanplant	Robinia	60	20 tot 30
32	1	44814A0423/00H000	Gebied voor zeehaven- en watergebonden bedrijven	G	Rooien	Heraanplant	Esdoorn	40	20 tot 30
33	1	44814A0423/00L000	Gebied voor zeehaven- en watergebonden bedrijven	G	Rooien	Heraanplant	Esdoorn	37	30 tot 40
34	1	44814A0423/00L000	Gebied voor zeehaven- en watergebonden bedrijven	G	Rooien	Heraanplant	Esdoorn	40	tot 10
35	5	44814A0179/00N002	Gebied voor zeehaven- en watergebonden bedrijven	G	Rooien	Heraanplant	Robinia	45	10 tot 20
36	5	44814A0179/00N002	Gebied voor zeehaven- en watergebonden bedrijven	G	Rooien	Heraanplant	Robinia	35	10 tot 20
37	5	44814A0179/00N002	Gebied voor zeehaven- en watergebonden bedrijven	G	Rooien	Heraanplant	Robinia	65	10 tot 20
38	5	44814A0179/00G002	Gebied voor zeehaven- en watergebonden bedrijven	G	Niet vergunningsplichtig	Heraanplant	Populier	12	tot 10
39	5	44814A0179/00G002	Gebied voor zeehaven- en watergebonden bedrijven	G	Rooien	Heraanplant	Populier	25	10 tot 20
40	5	44814A0179/00G002	Gebied voor zeehaven- en watergebonden bedrijven	G	Rooien	Heraanplant	Populier	25	20 tot 30

Elementnummer	Inplantingsplan deelsset nummer	Capakey	Bestemming (gewestplan, RUP, BPA)	Grondgebied: Gent (G) of Zelzate (Z)	Handeling OMV	Milderende maatregel	Boomsort	Diameter op 1 m hoogte (cm)	Leeftijd (jaar)
41	5	44814A0179/00G002	Gebied voor zeehaven- en watergebonden bedrijven	G	Rooien	Heraanplant	Populier	25	20 tot 30
42	5	44814A0179/00G002	Gebied voor zeehaven- en watergebonden bedrijven	G	Niet vergunningsplichtig	Heraanplant	Populier	8	10 tot 20
43	5	44814A0179/00G002	Gebied voor zeehaven- en watergebonden bedrijven	G	Rooien	Heraanplant	Populier	20	20 tot 30
44	5	44814A0179/00G002	Gebied voor zeehaven- en watergebonden bedrijven	G	Rooien	Heraanplant	Populier	40	10 tot 20
45	5	44814A0179/00G002	Gebied voor zeehaven- en watergebonden bedrijven	G	Rooien	Heraanplant	Populier	35	10 tot 20
46	5	44814A0179/00G002	Gebied voor zeehaven- en watergebonden bedrijven	G	Rooien	Heraanplant	Populier	25	10 tot 20
47	5	44814A0179/00G002	Gebied voor zeehaven- en watergebonden bedrijven	G	Rooien	Heraanplant	Populier	35	20 tot 30
48	5	44814A0179/00G002	Gebied voor zeehaven- en watergebonden bedrijven	G	Rooien	Heraanplant	Populier	25	tot 10
49	5	44814A0179/00G002	Gebied voor zeehaven- en watergebonden bedrijven	G	Rooien	Heraanplant	Populier	25	tot 10
50	5	44814A0179/00G002	Gebied voor zeehaven- en watergebonden bedrijven	G	Rooien	Heraanplant	Populier	30	10 tot 20
51	5	44814A0179/00G002	Gebied voor zeehaven- en watergebonden bedrijven	G	Rooien	Heraanplant	Populier	35	10 tot 20
52	5	44814A0179/00G002	Gebied voor zeehaven- en watergebonden bedrijven	G	Niet vergunningsplichtig	Heraanplant	Populier	15	10 tot 20
53	5	44814A0179/00G002	Gebied voor zeehaven- en watergebonden bedrijven	G	Niet vergunningsplichtig	Heraanplant	Esdoorn	12	10 tot 20
54	5	44814A0179/00G002	Gebied voor zeehaven- en watergebonden bedrijven	G	Rooien	Heraanplant	Populier	30	10 tot 20
55	5	44814A0179/00G002	Gebied voor zeehaven- en watergebonden bedrijven	G	Rooien	Heraanplant	Populier	30	50 tot 60
56	5	44814A0179/00G002	Gebied voor zeehaven- en watergebonden bedrijven	G	Rooien	Heraanplant	Esdoorn	25	60 tot 70
57	5	44814A0179/00G002	Gebied voor zeehaven- en watergebonden bedrijven	G	Rooien	Heraanplant	Esdoorn	25	tot 10
58	5	44814A0179/00G002	Gebied voor zeehaven- en watergebonden bedrijven	G	Rooien	Heraanplant	Populier	25	10 tot 20
59	5	44814A0179/00G002	Gebied voor zeehaven- en watergebonden bedrijven	G	Rooien	Heraanplant	Zomereik	50	10 tot 20
60	5	44814A0179/00G002	Gebied voor zeehaven- en watergebonden bedrijven	G	Rooien	Heraanplant	Zomereik	55	10 tot 20
61	5	44814A0179/00G002	Gebied voor zeehaven- en watergebonden bedrijven	G	Niet vergunningsplichtig	Heraanplant	Populier	15	10 tot 20
62	5	44814A0179/00G002	Gebied voor zeehaven- en watergebonden bedrijven	G	Rooien	Heraanplant	Populier	30	10 tot 20
63	5	44814A0179/00G002	Gebied voor zeehaven- en watergebonden bedrijven	G	Rooien	Heraanplant	Populier	20	10 tot 20
64	5	44814A0179/00G002	Gebied voor zeehaven- en watergebonden bedrijven	G	Rooien	Heraanplant	Populier	30	50 tot 60
65	5	44814A0179/00G002	Gebied voor zeehaven- en watergebonden bedrijven	G	Rooien	Heraanplant	Populier	20	70 tot 80
66	5	44814A0179/00G002	Gebied voor zeehaven- en watergebonden bedrijven	G	Rooien	Heraanplant	Populier	25	10 tot 20
67	5	44814A0179/00G002	Gebied voor zeehaven- en watergebonden bedrijven	G	Rooien	Heraanplant	Populier	20	10 tot 20
68	5	44814A0179/00N002	Gebied voor zeehaven- en watergebonden bedrijven	G	Rooien	Heraanplant	Zomereik	50	10 tot 20
69	5	44814A0179/00N002	Gebied voor zeehaven- en watergebonden bedrijven	G	Rooien	Heraanplant	Zomereik	60	50 tot 60
70	5	44814A0179/00N002	Gebied voor zeehaven- en watergebonden bedrijven	G	Rooien	Heraanplant	Populier	20	10 tot 20
71	5	44814A0179/00N002	Gebied voor zeehaven- en watergebonden bedrijven	G	Rooien	Heraanplant	Populier	20	50 tot 60
72	5	44814A0179/00N002	Gebied voor zeehaven- en watergebonden bedrijven	G	Rooien	Heraanplant	Robinia	25	10 tot 20
73	5	44814A0179/00N002	Gebied voor zeehaven- en watergebonden bedrijven	G	Rooien	Heraanplant	Robinia	100	50 tot 60
74	6	43302F0888/00H000	Gebied voor zeehavenondersteunende regionale bedrijvigheid	Z	Niet vergunningsplichtig	Heraanplant	Zomereik	10	10 tot 20
75	6	43302F0888/00H000	Gebied voor zeehavenondersteunende regionale bedrijvigheid	Z	Niet vergunningsplichtig	Heraanplant	Thuja/Char	25	10 tot 20

Elementnummer	Inplantingsplan deelset nummer	Capakey	Bestemming (gewestplan, RUP, BPA)	Grondgebied: Gent (G) of Zelzate (Z)	Handeling OMV	Milderende maatregel	Boomsort	Diameter op 1m hoogte (cm)	Leeftijd (jaar)
76	6	43302F0888/00H000	Gebied voor zeehavenondersteunende regionale bedrijvigheid	Z	Niet vergunningsplichtig	Heraanplant	Thuja/Chan	25	10 tot 20
77	6	43302F0888/00H000	Gebied voor zeehavenondersteunende regionale bedrijvigheid	Z	Niet vergunningsplichtig	Heraanplant	Thuja/Chan	25	10 tot 20
78	6	43302F0888/00H000	Gebied voor zeehavenondersteunende regionale bedrijvigheid	Z	Niet vergunningsplichtig	Heraanplant	Thuja/Chan	20	10 tot 20
79	6	43302F0888/00H000	Gebied voor zeehavenondersteunende regionale bedrijvigheid	Z	Niet vergunningsplichtig	Heraanplant	Thuja/Chan	20	10 tot 20
80	6	43302F0888/00H000	Gebied voor zeehavenondersteunende regionale bedrijvigheid	Z	Niet vergunningsplichtig	Heraanplant	Thuja/Chan	30	10 tot 20
81	6	43302F0888/00H000	Gebied voor zeehavenondersteunende regionale bedrijvigheid	Z	Niet vergunningsplichtig	Heraanplant	Thuja/Chan	15	tot 10
82	6	43302F0888/00H000	Gebied voor zeehavenondersteunende regionale bedrijvigheid	Z	Niet vergunningsplichtig	Heraanplant	Thuja/Chan	10	tot 10
83	6	43302F0888/00H000	Gebied voor zeehavenondersteunende regionale bedrijvigheid	Z	Niet vergunningsplichtig	Heraanplant	Thuja/Chan	10	tot 10
84	6	43302F0888/00H000	Gebied voor zeehavenondersteunende regionale bedrijvigheid	Z	Niet vergunningsplichtig	Heraanplant	Thuja/Chan	20	10 tot 20
85	6	43302F0888/00H000	Gebied voor zeehavenondersteunende regionale bedrijvigheid	Z	Niet vergunningsplichtig	Heraanplant	Thuja/Chan	20	10 tot 20
86	6	43302F0888/00H000	Gebied voor zeehavenondersteunende regionale bedrijvigheid	Z	Niet vergunningsplichtig	Heraanplant	Thuja/Chan	10	tot 10
87	6	43302F0888/00H000	Gebied voor zeehavenondersteunende regionale bedrijvigheid	Z	Niet vergunningsplichtig	Heraanplant	Thuja/Chan	20	10 tot 20
88	6	43302F0888/00H000	Gebied voor zeehavenondersteunende regionale bedrijvigheid	Z	Niet vergunningsplichtig	Heraanplant	Thuja/Chan	20	10 tot 20
89	6	43302F0888/00H000	Gebied voor zeehavenondersteunende regionale bedrijvigheid	Z	Niet vergunningsplichtig	Heraanplant	Thuja/Chan	25	10 tot 20
90	6	43302F0888/00H000	Gebied voor zeehavenondersteunende regionale bedrijvigheid	Z	Niet vergunningsplichtig	Heraanplant	Thuja/Chan	15	tot 10
91	6	43302F0888/00H000	Gebied voor zeehavenondersteunende regionale bedrijvigheid	Z	Niet vergunningsplichtig	Heraanplant	Thuja/Chan	25	10 tot 20
92	6	44814H0915/00Z000	Gebied voor zeehaven- en watergebonden bedrijven	G	Rooien	Heraanplant	Thuja/Chan	35	20 tot 30
93	6	44814H0915/00Z000	Gebied voor zeehaven- en watergebonden bedrijven	G	Rooien	Heraanplant	Thuja/Chan	20	10 tot 20
94	6	44814H0915/00Z000	Gebied voor zeehaven- en watergebonden bedrijven	G	Rooien	Heraanplant	Thuja/Chan	25	10 tot 20
95	6	44814H0915/00Z000	Gebied voor zeehaven- en watergebonden bedrijven	G	Rooien	Heraanplant	Thuja/Chan	30	10 tot 20
96	6	44814H0915/00Z000	Gebied voor zeehaven- en watergebonden bedrijven	G	Rooien	Heraanplant	Thuja/Chan	20	10 tot 20
97	6	44814H0915/00Z000	Gebied voor zeehaven- en watergebonden bedrijven	G	Rooien	Heraanplant	Thuja/Chan	25	10 tot 20
98	7	44814A0293/00W000	Gebied voor zeehaven- en watergebonden bedrijven	G	Rooien	Heraanplant	Populier	33	10 tot 20
99	7	44814A0293/00W000	Gebied voor zeehaven- en watergebonden bedrijven	G	Rooien	Heraanplant	Populier	32	10 tot 20
100	7	44814A0293/00W000	Gebied voor zeehaven- en watergebonden bedrijven	G	Rooien	Heraanplant	Populier	26	10 tot 20
101	7	44814A0293/00W000	Gebied voor zeehaven- en watergebonden bedrijven	G	Rooien	Heraanplant	Populier	32	10 tot 20
102	7	44814A0293/00W000	Gebied voor zeehaven- en watergebonden bedrijven	G	Rooien	Heraanplant	Populier	31	10 tot 20
103	7	44814A0423/00L000	Gebied voor zeehaven- en watergebonden bedrijven	G	Rooien	Heraanplant	Esdoorn	24	10 tot 20
104	7	44814A0423/00L000	Gebied voor zeehaven- en watergebonden bedrijven	G	Rooien	Heraanplant	Populier	68	30 tot 40
106	2	43302E0441/02_000	Bosgebied - koppelingsgebied	G	Rooien	Heraanplant	Zomereik	40	30 tot 40
107	2	43302E0441/02_000	Bosgebied - koppelingsgebied	Z	Niet vergunningsplichtig	Heraanplant	Zomereik	30	30 tot 40
108	2	43302E0441/02_000	Bosgebied - koppelingsgebied	Z	Niet vergunningsplichtig	Heraanplant	Zomereik	25	10 tot 20
109	2	43302E0441/02_000	Bosgebied - koppelingsgebied	Z	Niet vergunningsplichtig	Heraanplant	Zomereik	30	40 tot 50
110	2	43302E0441/02_000	Bosgebied - koppelingsgebied	Z	Niet vergunningsplichtig	Heraanplant	Zomereik	10	50 tot 60
111	2	43302E0441/02_000	Bosgebied - koppelingsgebied	Z	Rooien	Heraanplant	Zomereik	40	40 tot 50

Elementnummer	Inplantingsplan deelset nummer	Capakey	Bestemming (gewestplan, RUP, BPA)	Grondgebied: Gent (G) of Zelzate (Z)	Handeling OMV	Milderende maatregel	Boomsoort	Diameter op 1m hoogte (cm)	Leeftijd (jaar)
112	2	43302E0441/02_000	Bosgebied - koppelingsgebied	Z	Rooien	Heraanplant	Zomereik	50	30 tot 40
113	2	43302E0441/02_000	Bosgebied - koppelingsgebied	Z	Rooien	Heraanplant	Zomereik	35	80 tot 90
114	2	43302E0441/02_000	Bosgebied - koppelingsgebied	Z	Niet vergunningsplichtig	Heraanplant	Zomereik	30	30 tot 40
115	2	43302E0441/02_000	Bosgebied - koppelingsgebied	Z	Rooien	Heraanplant	Zomereik	75	80 tot 90
116	2	43302E0441/02_000	Bosgebied - koppelingsgebied	Z	Niet vergunningsplichtig	Heraanplant	Zomereik	9	10 tot 20