

# Uitvoeringsplan kelder (-1) + rioleringsplan

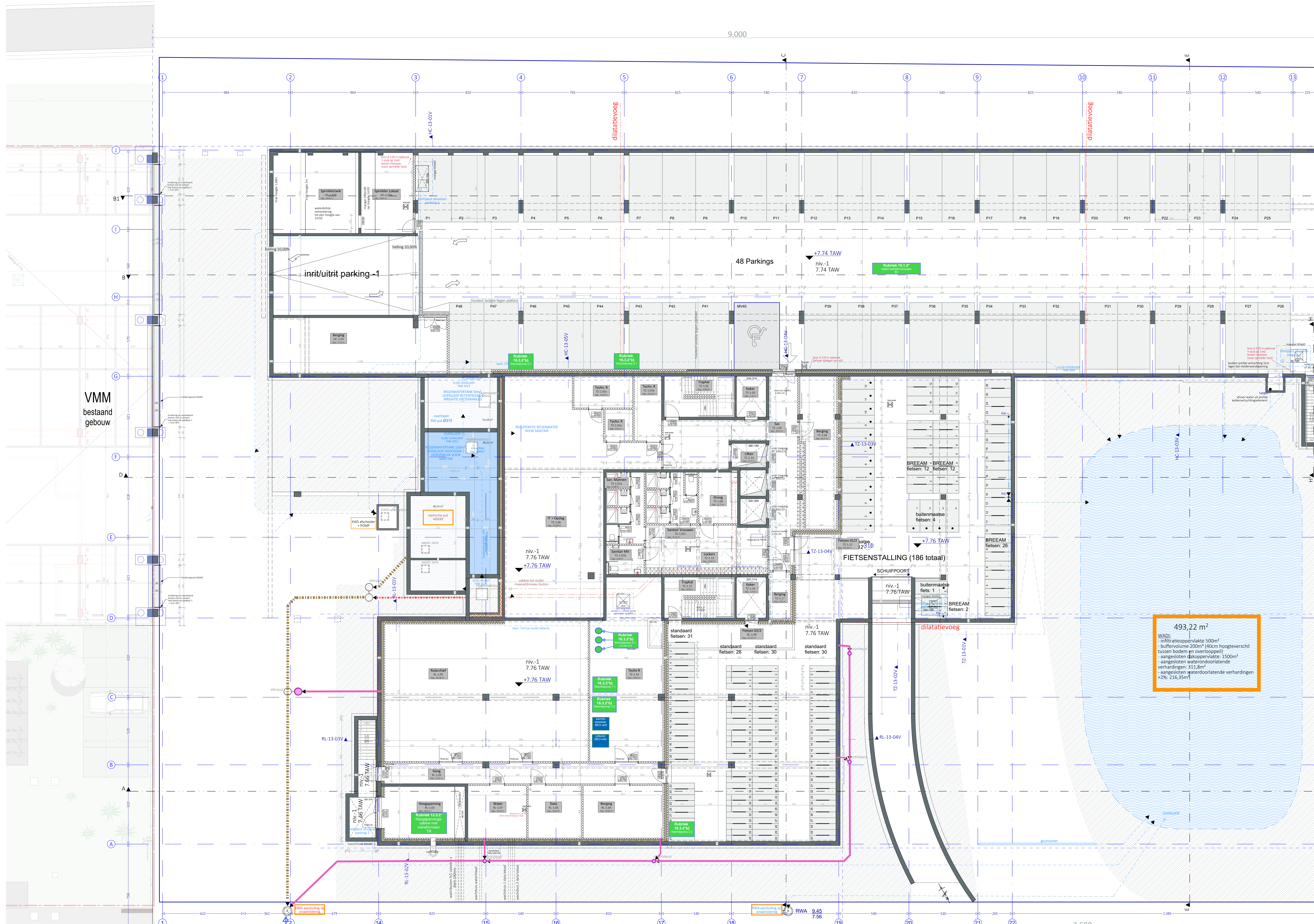
Rubrieken op dit plan

3.2.2°a): huishoudelijk afvalwater (LP HA)

3.4.1°a): bedrijfsafvalwater (LP BA)

15.1.2°: stallen bedrijfsvoertuigen (BV)

16.3.2°: koelinstallaties (WP1.1; WP1.2; WP2.1; WP 3.1; WP3.2 ; WP 4.1 tem 4.3)



**Lozingspunt openbare riolering in Raymonde De Larochelaan LP HA + BA**

Rubriek 3.2.2°a)  
Lozing huishoudelijk afvalwater  
4200 m³/jaar  
LP HA

Rubriek 3.4.1°a)  
Lozing bedrijfsafvalwater  
max. 1 m³/u; 2 m³/dag; 500 m³/jaar  
LP BA

-01\_Verdieping-01- 1:100-

### Legende afvalwater en hemelwater

- Bedrijfsafvalwater (herkomst laboratorium)
- controleput bedrijfsafvalwater
- - - - - Huishoudelijk afvalwater (niet-foecaal, lavabo's, douches,...)  
= rood in combinatie met zwarte pijl, niet te verwarren met dilatatievoegen
- - - - - Huishoudelijk afvalwater (wc's, septische put)
- - - - - Hemelwater

