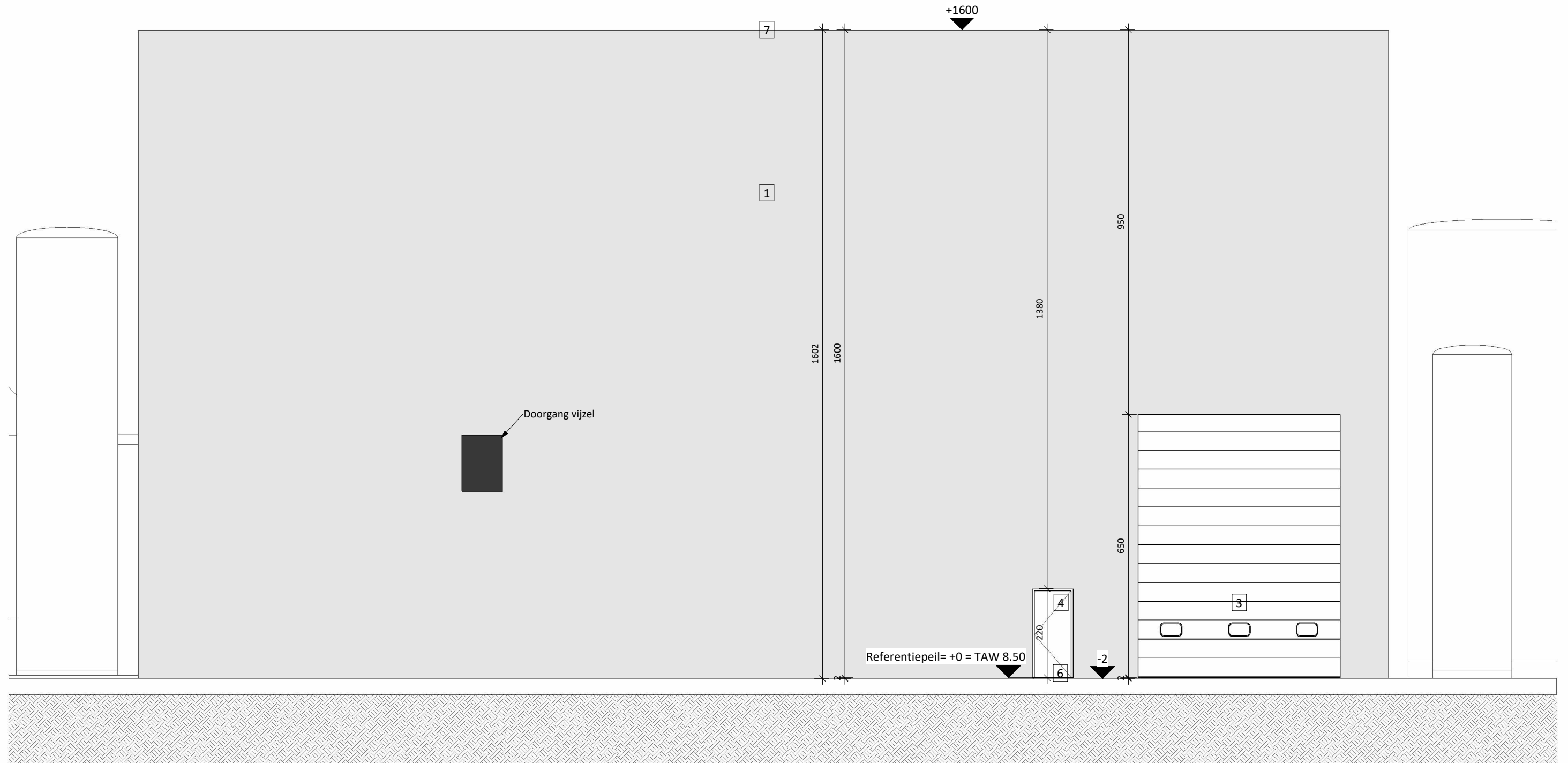


- Afmetingen van de kamers zijn onder voorbehoud van definitieve spantbenen berekend door de dakwerker
- Alle afmetingen van de structurele elementen volgens studie stabiliteitsingenieur
- De diktes van de isolatie zijn conform het EPB-verslag
- Waterkering te voorzien tegen alle raam- en deuraanslagen, boven en onder iedere spouwonderbreking en overal waar er kans op vochtindringing mogelijk is
- Tenzij anders vermeld in het bestek worden alle bouwmaterialen verwerkt volgens de voorschriften van de fabrikant
- De architect verwerpt iedere verantwoordelijkheid indien er niet gebouwd wordt volgens de plannen van de bouwaanvraag



## Achtergevel droger hallen | Nieuwe toestand | 1 : 100



### Project

BAT Services  
23-17378  
11-10-2024

### Bouwplaats

Willem van  
Rubroeckstraat, Gent

### Oprachtgever

BAT Services

### In samenwerking met

Profex  
Biezeweg 15A, 9230 Wetteren

### PARALLEL ARCHITECTEN bv

Tel 09 292 10 20  
Correspondentie - Biezeweg 15A, 9230 Wetteren  
Maatsch. zetel Biezeweg 15A, 9230 Wetteren  
info@parallel-architecten.be

**PARA EL**  
ARCHITECTEN