

'Voertuigemissies en de minimisnormen'

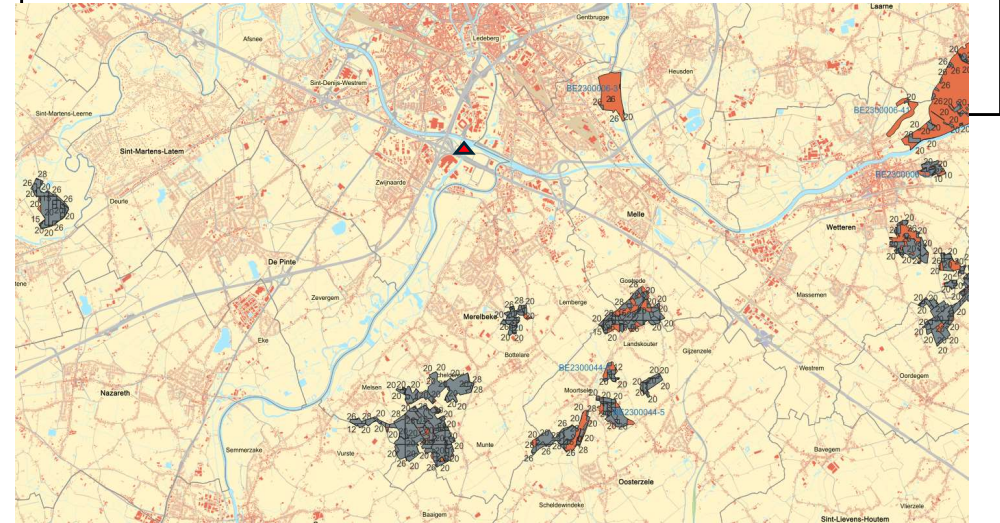
Verkeer	
Transporten	
Zwaar verkeer	
Vrachtwagens in weekdagen	17226
Vrachtwagens in weekends	2036
Zwaar verkeer	19262
Licht verkeer	
FTE 425/dag x 2 x 220	187000
klanten en contractors 20+12 (32/d x2)*220	14080
Licht verkeer	201080
Afstand SBZ-H	3,7 km
Dichtstbijzijnde SBZ-H	3,7 km
BE2300044-3- 'Bossen van het zuidoosten van de Zandleemstreek'	

Stookinstallaties

Impactscoretool

0

Situering op kaart:



Stappen stikstofdepositie (combinatie mobiliteit)			
Gaat het louter over lichte voertuigen of enkel zware voertuigen	nee		
Gaat het over een combinatie van beide voervoerstypes	ja	stap 2	
Stap 1 (vul één van beide velden in)			
Aantal vervoersbewegingen	Aantal bewegingen	opgelet: niet combineren!	
Lichte voertuigen (brommers, wagens, kleine bestelwagens)	201080	Ga naar stap 2	
Zware voertuigen	19262		
Verdere berekening stap 1			
Aantal vervoersbewegingen	Aantal bewegingen	opgelet: niet combineren!	
Lichte voertuigen (brommers, wagens, kleine bestelwagens)			
Zware voertuigen			
Stap 2 (combinatie)			
Hoe is verhouding tussen die werkelijke bewegingen en de maximale bewegingen vanuit tabel vito			
BRON	Bewegingen/score	drempel	%
Licht verkeer	201080	70000	287,26
Zwaar verkeer	19262	9000	214,0
Stookinstallaties	0	1	0,0
Som			501
Ga naar stap 3			
Stap 3 (combinatie)			
BRON	Bewegingen/score	Drempel	
Licht verkeer	201080	9181000	
Zwaar verkeer	19262	1248000	
Stookinstallaties	0	1	
Afstand	meter		
Afstand project	2000		
Afstand ten opzichte van wegsegment	2000		
De minimale afstand tot SBZ-H	2000		
BRON	bewegingen/score	drempel	%
Licht verkeer	201080	9181000	2,19%
Zwaar verkeer	19262	1248000	1,54%
Stookinstallaties	0	1	0,00%
Som (% van de de minimisdrempel)			4%
Geen passende beoordeling nodig			% I.o.v. de minimisdrempel
			0,037 %