



Gebouw CAPTURE

Heeft 4 verdiepen:

- 1^e en 2^e verdiep eigendom Ugent
- 3^e en 4^e verdiep eigendom IIC

B4Plastics huurt van het IIC een ruimte op het 4^e verdiep (Labo)

Situering van het labo in het Capture gebouw





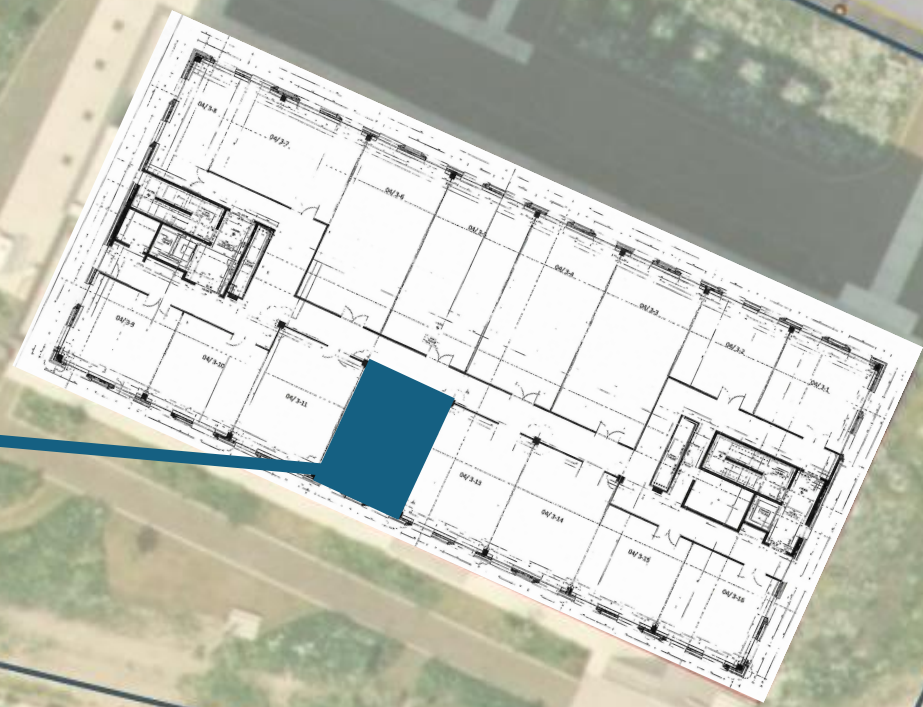
Gebouw CAPTURE

Heeft 4 verdiepen:

- 1^e en 2^e verdiep eigendom Ugent
- 3^e en 4^e verdiep eigendom IIC

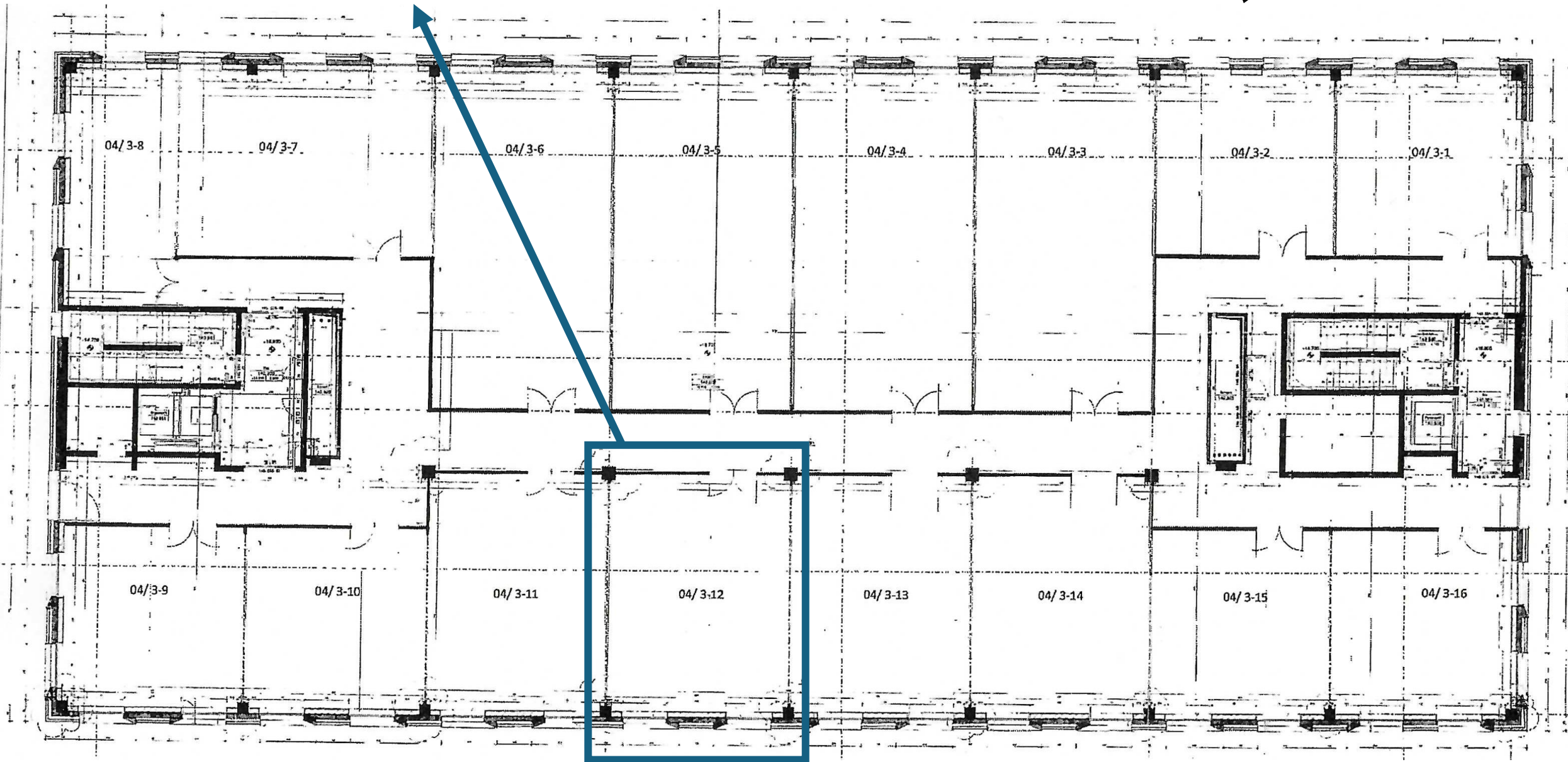
B4Plastics huurt van het IIC een ruimte op het 4^e verdiep (Labo)

Situering van het labo in het Capture gebouw



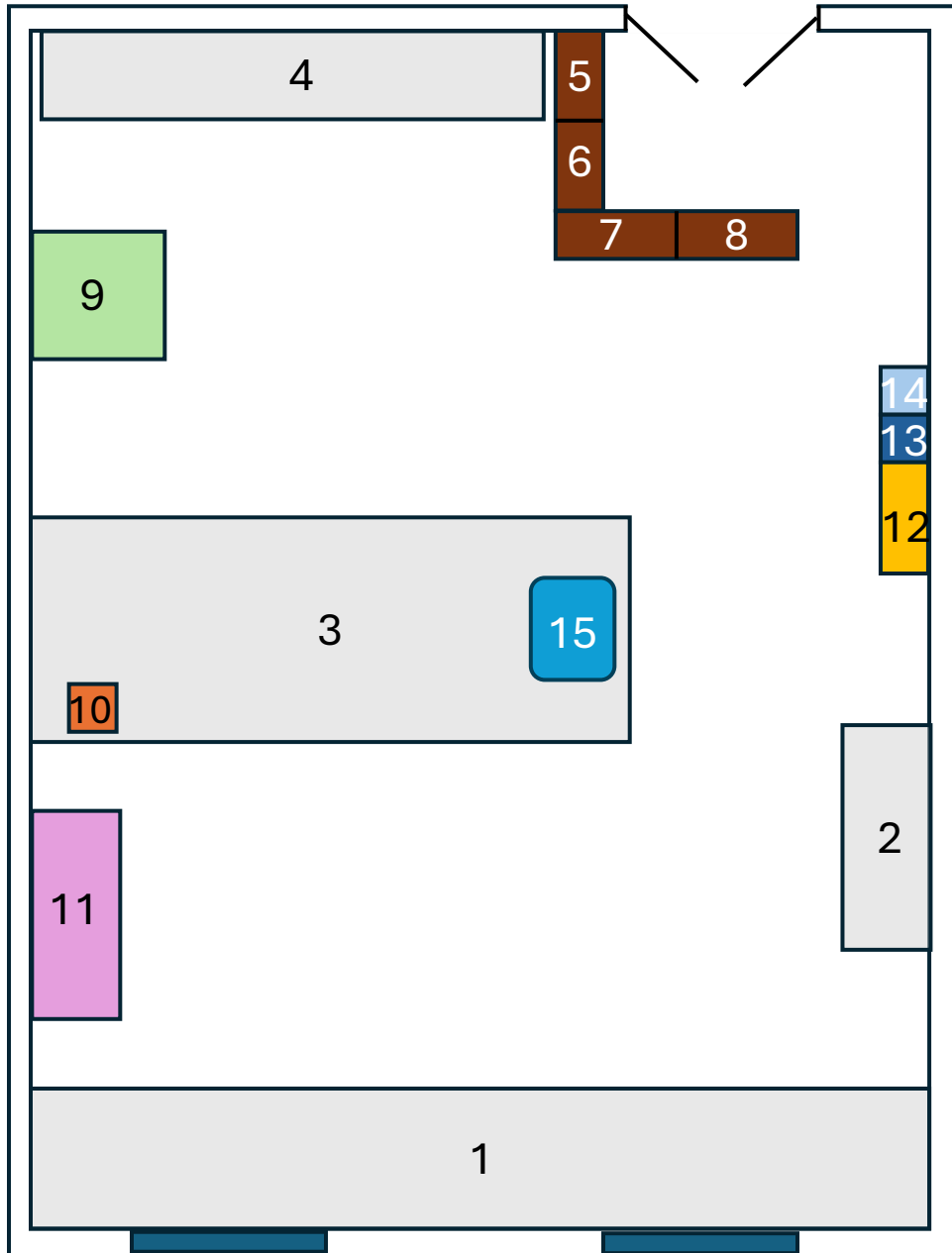
4m

Situering van het labo 04/4-12 in het Capture gebouw op het vierde verdiep



Grondplan vierde verdiep

4m



Labo 04/4-12 (R_24.3)

1. Labo bench 1
2. Labo bench 2
3. Labo bench 3 (afvalvaten onder de bench)
4. Labo bench 4
5. Kast 1
6. Kast 2 (Opslag chemicaliën, R_17.4)
7. Kast 3
8. Kast 4
9. Autoclave (R_39.1.1)
10. Centrifuge
11. Laminar flow
12. Incubator
13. Freezer (R_51.1.1, R_51.2.1)
14. Fridge (R_51.1.1, R_51.2.1)
15. Gootsteen/ water afvoer (R_3.4.1)

Rubrieken aangeduid met R_nummer