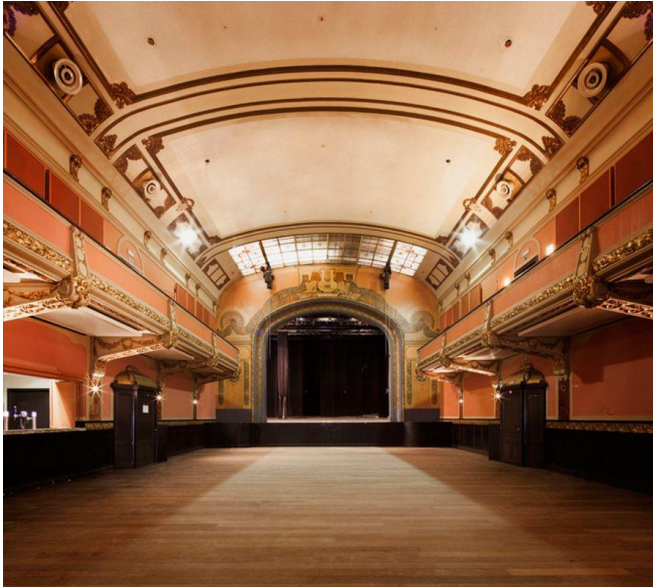


Overzicht zalen met korte omschrijving activiteiten per zaal

1. Concertzaal



De zaal bij uitstek voor nightlife events en concerten: de Concertzaal, de grootste zaal met een oppervlakte van 1.267 m². Balkons, muurschilderingen, een strook glas-in-loodplafond, bladgouden ornamenten, bars én een chill out-zone maken de Concertzaal geschikt voor allerlei evenementen, zowel staand als zittend.

1.1 Afmetingen

Zaal

Lengte: podium tot achterste wand: 25 m

Breedte: 11,5 m

Oppervlakte van de zaal: 414 m²

Oppervlakte van balkons: 212 m²

Hoogte balkons: 4m60

Breedte balkons: 1m95

Podium

Diepte: 13m met proscenium.

Breedte: 11m na proscenium opening

Hoogte podium catwalks : 6,50 m

Breedte van de proscenium-opening : 6,9 m

Lobby, inkom, vestiaire

15 x 10m

Ontvangstruimte voor bezoekers, vestiaireruimte, lockers

1.2 Capaciteit

Maximaal 1110 personen staand (waarvan maximaal 300 op het balkon)
Maximaal 400 personen zittend

1.3 Dressing rooms / backstage

5 loges van +/- 20 m²
1 productieruimte
Sanitaire voorzieningen
Keuken & dining room beschikbaar

1.4 Bar

Twee bars beschikbaar in de zaal.

2. Foyer concertzaal

De 'foyer' is 8x10m.
Wordt gebruikt als chill-out.
Mogelijkheid voor extra bar.
Twee gordijnen zorgen voor akoestische demping.

3. Theaterzaal



Deze zaal is zowel geschikt voor grote theaterproducties, concerten, dans, debat, lezingen, comedy als talks.

3.1 Afmetingen

Maximum lengte zonder podium: 29,5 m
Maximum breedte inclusief balkons: 18,5 m

Maximum hoogte: 18m

Oppervlakte: 626 m²

Podium: 225 m²

3.2 Capaciteit

Totaal aantal zitplaatsen: 720 personen

Goede zichtlijnen voor 650 personen

3.3 Veiligheid

Alle materialen volgens wetgeving (ARAB, AREI, Vlarem II).

Alle materialen zijn vuurbestendig. Elk gebruik van rook, vuur, pyro-effecten dienen op voorhand aangevraagd te worden.

3.4 Backstage

3 loges en productiekantoor.

Sanitaire voorzieningen

Green room voor artiesten

4. Balzaal



Van een receptie tot een uitgebreid diner, concert of nightlife event: in de multi-inzetbare Balzaal kan het allemaal.

4.1 Afmetingen

Lengte: 34,6 m
Breedte: +/- 9 m
Hoogte: 4,8 m

4.2 Capaciteit

Staan: 420 personen (480 na de verbouwingen)
Zittend (enkel stoelen): 300 personen
Zittend (tafels & stoelen): 250 personen

4.3 Backstage

1 backstage room
4 loges
1 productieruimte

5. Domzaal



De Domzaal is de hoogste zaal van De Vooruit, vlak onder het dak aan de voorkant van het gebouw. De zaal meet 17 bij 22 meter en wordt overspannen door stalen bogen die het dak dragen.

De Domzaal wordt gebruikt voor concerten en voorstellingen. Na de restauratie in de jaren 90 werd de zaal omgetoverd tot een black-box theaterzaal. Het podium is een speelvlak op de vloer zonder verhoging, de tribune telt 200 stoelen.

5.1 Afmetingen

17 bij 22 meter, 388 m²

5.2 Capaciteit

200 stoelen

5.3 Backstage

2 loges

1 productieruimte / keuken

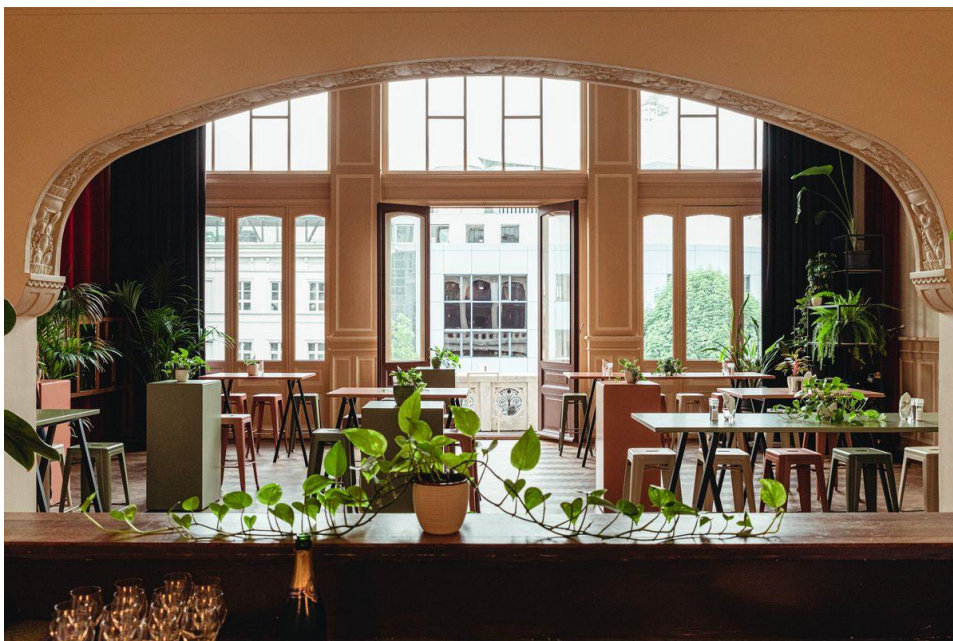
5.4 Veiligheid

Alle materialen en sets moeten gebruikt worden volgens de vigerende wetten (ARAB, AREI and Vlarem II). Alle materialen (set, hout, gordijnen, etc.) moeten fireproof zijn.

Alle gebruik van rook, vuur, pyro-effecten moeten op voorhand aangevraagd worden, zodat de nodige risicoanalyses kunnen worden opgemaakt. Er is een strikt rookverbod in de Domzaal en op scène.

De nooduitgang situeert zich achteraan de scène, in het midden en mag niet geblokkeerd worden door de set of andere obstructies.

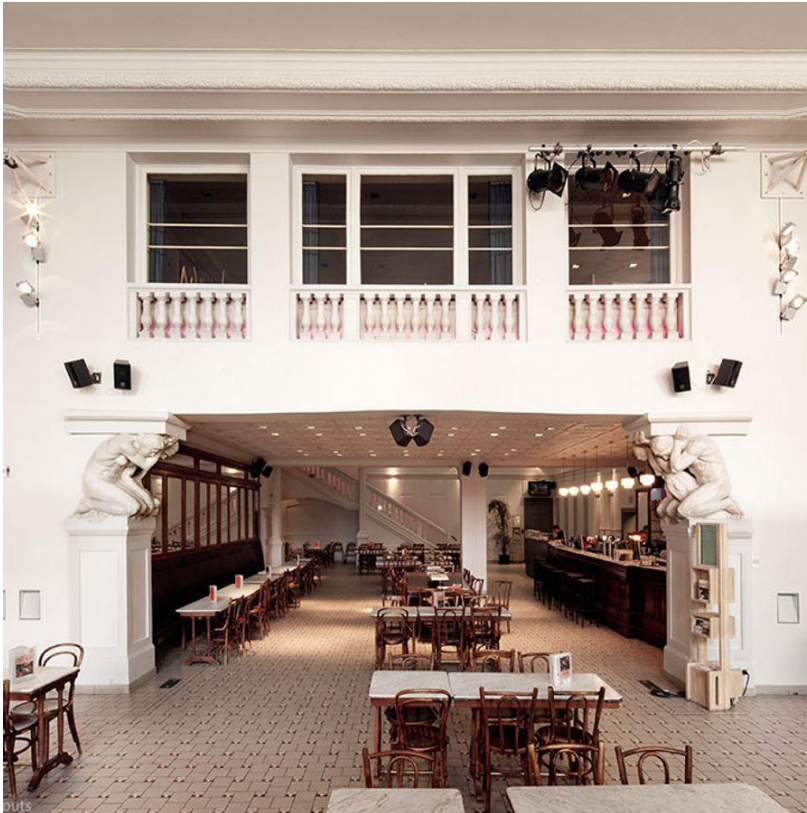
6. Foyer theaterzaal



Een zaal geschikt voor recepties, vergaderingen, lezingen en intieme akoestische concerten tot 120 personen.

- 120 personen (staand)
- Opstelling met debatsetting en stoelen: 80 personen
- oppervlakte: 100 m²

7. Café



- 420 personen (café) opstelling tafels & stoelen - 600 personen staand
- 626 m²

8. Repetitie- en residentiestudio's

VIERNULVIER beschikt in De Vooruit over een aantal studio's waar doorheen het seizoen enkele tientallen artiesten en gezelschappen gebruik van kunnen maken. Zij kunnen van deze ruimte gebruik maken om hun werk te ontwikkelen, te repeteren en kunnen rekenen op catering.

Ook op lange termijn (meerdere jaren) kunnen artiesten, gezelschappen en organisaties rekenen op steun voor een periode van meerdere jaren. De VIERNULVIER-residenten staan centraal in het artistieke programma van een seizoen, en hun projecten en voorstellingen komen terug op festivals. Ze kunnen rekenen op technische, productionele en financiële ondersteuning van VIERNULVIER.

8.1 Muziekstudio

Kleine residentieruimte (136 m² - 140 personen)

8.2 Blauwe kamer

Kleine residentieruimte (29 m²)

8.3 Club

Ruime residentieruimte, momenteel voor dans (105 m² - 70 personen)

8.4 Open atelier klein

Reisruimte (38 m² - 30 personen)

8.5 Open atelier groot

Residentieruimte (61 m² - 70 personen)

8.6 Antiekwolder

Kan gebruikt worden voor toonmomenten of try-outs. Maximumcapaciteit is 90 personen (219 m²).

8.7 Mokabon

Repetitiestudio (168 m² - 90 personen)

De ramen hebben akoestische gordijnen.

8.8 Dansstudio

Capaciteit: 140 personen – 150 m²

1 loge