

Opleidingen en advies voor veiligheid en welzijn op het werk



ARBEIDSVEILIGHEID



EHBO



BRAND



CHAUFFEURS



ADVIES



Evaluatie risico's en noodmaatregelen

8 Aug 2023 / Jonas Hofkens / Woodprotect

Voltooid

Gebouw / bedrijf / organisatie	Woodprotect
Locatie	Wiedauwkaai 91, 9000 Gent, België (51.0852727, 3.724583)
Datum en tijd	08.08.2023 13:00 CEST
Uitgevoerd door	Jonas Hofkens

Disclaimer

Dit verslag is de weergave van een visuele inspectie. Deze inspectie werd door De Nestor met de meeste zorg uitgevoerd, maar het is onmogelijk om de volledigheid ervan te garanderen. Mogelijke oorzaken van brand kunnen bijvoorbeeld verborgen blijven door structuren, goederen of deuren die niet konden geopend worden. Vaststellingen gebeuren op basis van de informatie die werd verstrekt tijdens de inspectie. De Nestor gaat er steeds van uit dat deze ter goeder trouw worden verstrekt. De bevindingen van deze checklist zijn een momentopname.

De inhoud van dit verslag is vertrouwelijk en slechts bestemd voor de personen aan wie het verslag door De Nestor werd toegestuurd.

Gebouw

Beschrijving

Woodprotect is een houtindustrie met een grote site bestaande uit verschillende gebouwen:

Kantoorgebouw
Schrijnwerkerij
Stock zagerijhout en stock palen
Schrijnwerkerij
Onderhoudsgarage voor voertuigen en materieel
Opslagloods hout
Trieercentrum

Algemene informatie

Bedrijf / organisatie / context / factoren / ...

Woodprotect is een houtindustrie dat instaat voor de spoorwegtoepassingen onder andere het vervaardigen en verschaffen van materieel voor het laaggelegen deel van het spoor. Ook staan zij in voor het recycleren van oude dwarsliggers.

▲ Risicofactoren - brandstof

▲ Brandstof_

▲ Brandstof_1

Omschrijving

Opslag van Icosit.
De opslag van licht ontvlambare producten in deze zone is verboden.

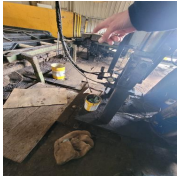


Foto 1

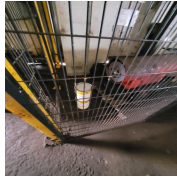


Foto 2



Foto 3

Locatie

Tirefonnage

Niveau

Niveau 0

Evaluatie risico

Gemiddeld

Maatregelen

Opslag verplaatsen naar opslagplaats van de lijm.

▲ Brandstof_2

Omschrijving

Boven de garage zijn heel wat verpakkingen (vol / leeg) van gevaarlijke producten opgeslagen.

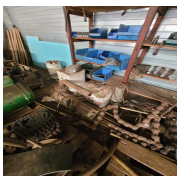


Foto 4

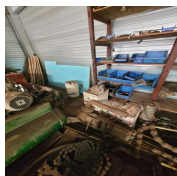


Foto 5



Foto 6

Locatie

Garage

Niveau

Niveau 0

Evaluatie risico

Gemiddeld

Maatregelen

Overbodige producten verwijderen. Op basis van een inventaris een plan opstellen voor opslag van gevaarlijke producten.

▲ Brandstof_3

Omschrijving

Risico op brand door broei (verontreidingde vodden).



Foto 7

Locatie

Tirefonnage

Evaluatie risico

Gemiddeld

Maatregelen

Voorzie een geschikte afvalemmer om broei te voorkomen.

Prioriteit maatregelen

Gemiddeld

▲ Risicofactoren - energie

▲ Energie_

▲ Energie_1

Omschrijving

Op bepaalde plaats wordt elektrische bijverwarming gebruikt.

Verhoogd risico op brand omdat moeilijk kan worden nagegaan of deze bij het verlaten van het gebouw zijn uitgeschakeld. Deze kunnen ook onoordeelkundig geplaatst worden en zo brand veroorzaken.



Foto 8

Locatie

zaaltje schrijnwerkerij

Niveau

Niveau 0

Evaluatie risico

Laag

Maatregelen

Bijverwarming verwijderen. De verwarmingstoestellen correct installeren.

Prioriteit maatregelen

Laag

▲ Energie_2

Omschrijving

Er wordt op diverse plaatsen (uitgebreid) gebruik gemaakt van verlengkabels en verdeelstekkers.

Verlengkabels en verdeelstekkers kunnen een verhoogd risico op brand betekenen door bijvoorbeeld verkeerd gebruik, te grote of teveel verbruikers op één stekker, ophoping van stof, aan elkaar koppelen van verschillende verlengkabels en verdeelstekkers, enz.

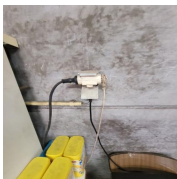


Foto 9

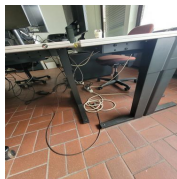


Foto 10



Foto 11

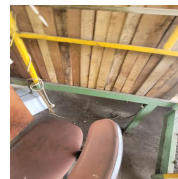


Foto 12

Evaluatie risico

Gemiddeld

Maatregelen

Vermijdt het gebruik van onderling verdelen van verlengkabels en verdeelstekkers. Dit vergroot de kans op oververhitting en kortsluiting met brand als gevolg.

Prioriteit maatregelen

Gemiddeld

▲ Energie_3

Omschrijving

Er is geen specifieke rookruimte voorzien.

Evaluatie risico

Gemiddeld

Maatregelen

Een rookruimte is niet verplicht, maar het maakt het wel makkelijker om het rookverbod in andere delen van het gebouw af te dwingen.

Prioriteit maatregelen

Gemiddeld

Risicofactoren - explosie

Explosie_

Explosie_1

Omschrijving

De opgeslagen producten in de garage moet een zoneringsdossier hebben.

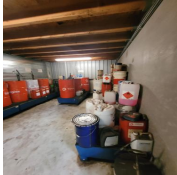


Foto 13



Foto 14

Locatie

Garage

Evaluatie risico

Gemiddeld

Maatregelen

Zoneringsdossier opmaken voor het opslagplaats van de gevaarlijke producten.

Prioriteit maatregelen

Gemiddeld

Risicofactoren - mens

Mens_

Mens_ 1

Omschrijving

Orde en netheid

Om de risico's en de verspreiding van een brand te beperken, het onnodige hittepotentieel te verminderen en interventie (brandaanval) mogelijk te maken, is het met name noodzakelijk om orde en netheid te hebben op sommige plaatsen (zie ook verslag brandverzekering).

Namelijk op het trieercentrum is het van belang dat houtstoffen verwijderd worden.



Foto 15

Evaluatie risico

Gemiddeld

Maatregelen

- afval en voorwerpen die niet nodig zijn voor de activiteit verwijderen
- de werkplekken regelmatig schoon te maken
- regelmatig de orde en netheid van de gebouwen te controleren.

Prioriteit maatregelen

Gemiddeld

Brandmelding en detectie

Brandmelding en detectie 1

Omschrijving

Geen branddetectie aanwezig op volgende plaatsen:
Schrijnwerkerij
Kantoorgebouw
Garage

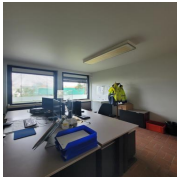


Foto 16

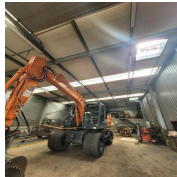


Foto 17

Advies

We adviseren om op deze plaatsen branddetectie te voorzien.

Controle- en bedieningspost

Controle- en bedieningspost 1

Omschrijving

Het brandweerlokaal - centrale controle- en bedieningspost - is niet ingericht.

Evaluatie

Gemiddeld

Advies

Het oprichten van een brandweerlokaal. Voorzie de nodige bediening (rookluiken, brandmeldcentrale) in het brandweerlokaal. Alsook grondplannen, evacuatieplannen, interventiedossier, enz. Er dient veiligheidsverlichting in het lokaal aanwezig te zijn.

Nooduitgangen en vluchtwegen

Nooduitgangen en vluchtwegen 1

Omschrijving

Nooduitgang moet makkelijk open kunnen.

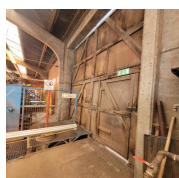


Foto 18

Locatie

Schrijnwerkerij

Advies

Elke nooddeur moet automatisch open kunnen tijdens een evacuatie.

Veiligheidsverlichting

Veiligheidsverlichting 1

Omschrijving

We adviseren om volgend veiligheidsverlichting na te kijken. De armaturen werken niet. Zie rode kleur.



Foto 19

Evaluatie

Gemiddeld

Veiligheidsverlichting 2

Omschrijving

Evalueer of de in de gewone verlichting geïntegreerde veiligheidsverlichting volstaat om de trap bij uitvallen van de gewone verlichting af te dalen.



Foto 20

Evaluatie

Gemiddeld

Signalisatie evacuatie

Signalisatie evacuatie 1

Omschrijving

Momenteel wordt er gebruik gemaakt van twee verschillende soorten signalisaties, namelijk volgens Codex Bijlage III.6-2 en ISO 7010.



Foto 21

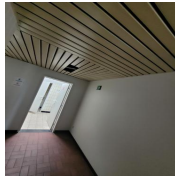


Foto 22

Advies

We adviseren om een universele signalisatie te gebruiken over de verschillende gebouwen. Namelijk gebruik te maken van de ISO 7010.



Foto 23

Signalisatie evacuatie 2

Omschrijving

Op sommige plaatsen ontbreekt nog de juiste signalisatie. Gebruik bord E001 (links) of E002 (rechts) in combinatie met een richtingspijl. Als de nooduitgang zich beneden bevindt, moet de pijl naar beneden wijzen.

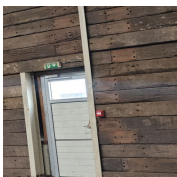


Foto 24



Foto 25

Evaluatie

Gemiddeld

Evacuatieplannen

Evacuatieplannen 1

Omschrijving

Het evacuatieplan is niet opgemaakt volgens de norm ISO 23601.



Foto 26

Evaluatie

Gemiddeld

Advies

De volgende zaken moet er nog in het evacuatieplan aangebracht worden:
Verzamelpaats aanduiden op detail of overzicht
De signalisatie van de nooduitgangen zijn verkeerd aangeduid
Sommige signalisaties op het evacuatieplan klopt niet met de werkelijkheid
De instructie zijn niet opgenomen bij het plan.
de titel "Evacuatieplan" is niet vermeld op het plan? (In één of meerdere talen van het land).
De gebruikte symbolen voldoen niet aan de norm SO 7010.
Naam en adres van het bedrijf staan niet vermeld.

Draagbare blusmiddelen

Draagbare blusmiddelen 1

Omschrijving

Mobiele blusmiddelen staan op de grond.

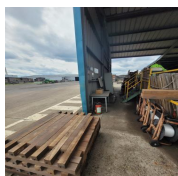


Foto 27

Evaluatie

Gemiddeld

Advies

Hang de blusmiddelen op kniehoogte te hangen, dit maakt het makkelijk om ze op te pikken.

Draagbare blusmiddelen 2

Omschrijving

Een brandblusser is niet jaarlijks onderhouden.



Foto 28

Locatie

Stookplaats

Evaluatie

Hoog

Signalisatie brandbestrijdingsmiddelen

Signalisatie brandbestrijdingsmiddelen 1

Omschrijving

Zorg voor uniformiteit van de pictogrammen, geen twee verschillende soorten pictogrammen gebruiken.



Foto 29

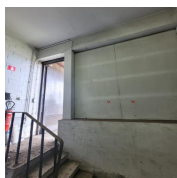


Foto 30



Foto 31

Evaluatie

Gemiddeld

Advies

Het gebruik van borden volgens de norm ISO 7010 verdient een aanbeveling. Voor een brandblusser wordt bord F001 gebruikt. Hang de borden op ongeveer 2 meter hoogte. Gebruik waar nodig axiale borden om de zichtbaarheid uit de verschillende richtingen te garanderen.

Signalisatie brandbestrijdingsmiddelen 2

Omschrijving

Handbrandmelders (drukknoppen brand) moeten voorzien zijn van ISO 7010 signalisatie.



Foto 32



Foto 33

Evaluatie

Gemiddeld

Advies

Gebruik bord F005 volgens de norm ISO 7010. Het pictogram wordt best op 2 meter hoogte gehangen.

Signalisatie brandbestrijdingsmiddelen 3

Omschrijving

Geen signalisatie aanwezig.



Foto 34



Foto 35

Advies

Handbrandmelders (drukknoppen brand) moeten voorzien zijn van signalisatie. Gebruik bord F005 volgens de norm ISO 7010. Het pictogram wordt best op 2 meter hoogte gehangen.

Spills en lekkages

Spills en lekkages 1

Omschrijving

Geen materiaal aanwezig voor het opruimen van spills en lekkages.



Foto 36



Foto 37

Evaluatie

Gemiddeld

Advies

Spill materiaal voorzien (+ put moet dichtliggen)

Risicoscore

Gemiddeld

Consultant

Handtekening



Jonas Hofkens
22.08.2023 13:16 CEST

Mediasamenvatting



Foto 1



Foto 2



Foto 3



Foto 4



Foto 5



Foto 6



Foto 7



Foto 8



Foto 9



Foto 10



Foto 11



Foto 12



Foto 13



Foto 14



Foto 15

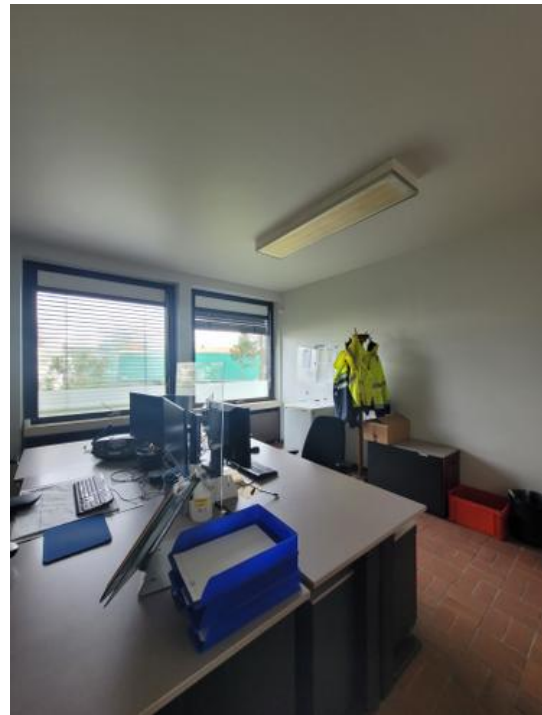


Foto 16

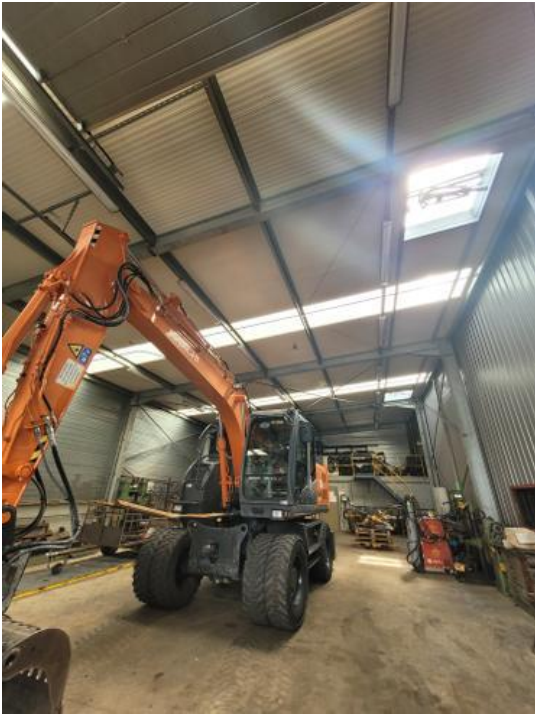


Foto 17



Foto 18



Foto 19



Foto 20



Foto 21



Foto 22



Foto 23



Foto 24



Foto 25



Foto 26



Foto 27



Foto 28



Foto 29



Foto 30



Foto 31



Foto 32



Foto 33



Foto 34



Foto 35



Foto 36



Foto 37