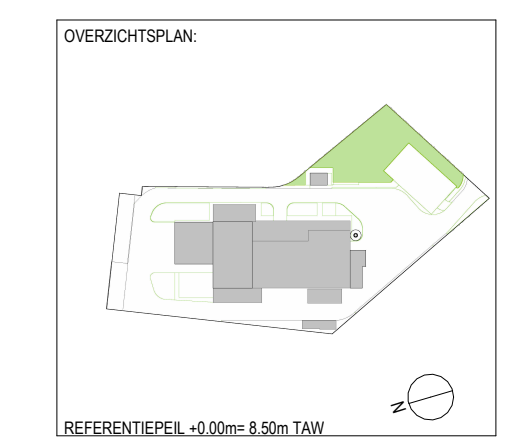
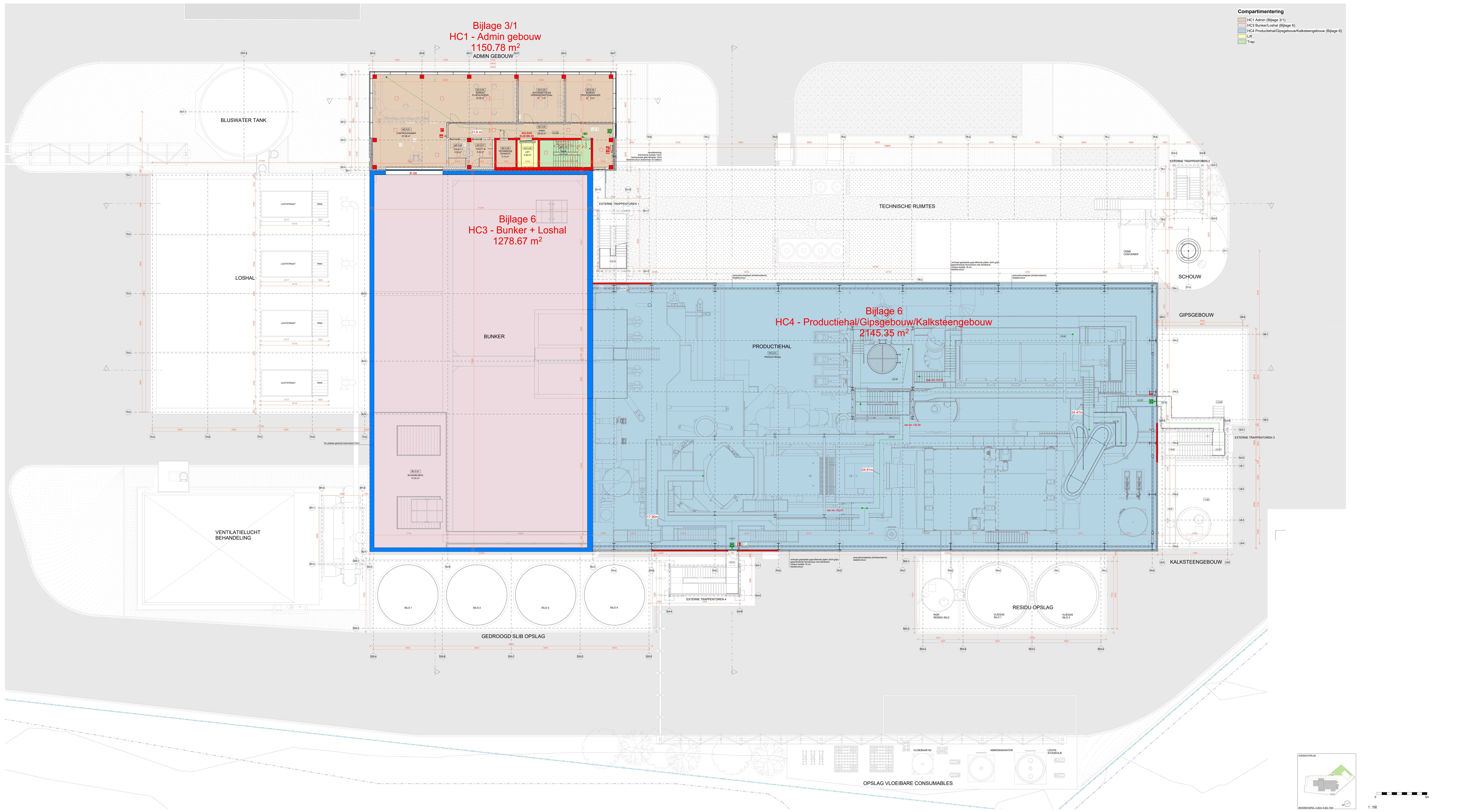


Bijlage 3/1
HC1 - Admin gebouw
1150.78 m²
ADMIN GEBOUW

Bijlage 6
HC3 - Bunker + Loshal
1278.67 m²

Bijlage 6
HC4 - Productiehal/Gipsgebouw/Kalksteengebouw
2145.35 m²

- Compartmentering
- HC1 Admin (Bijlage 3/1)
 - HC3 Bunker/Loshal (Bijlage 6)
 - HC4 Productiehal/Gipsgebouw/Kalksteengebouw (Bijlage 6)
 - Lift
 - Trap



0 5m
1:100