

Bijlage 3/1
HC1 - Admin gebouw
1150.78 m²

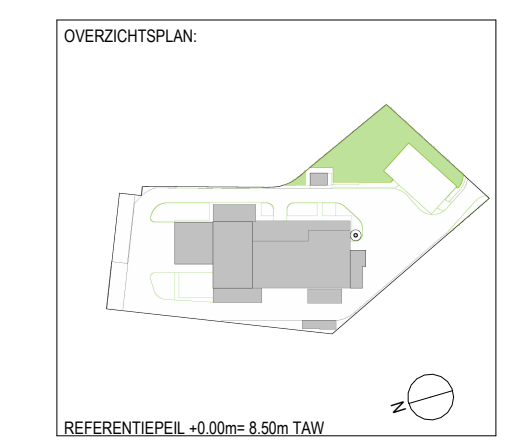
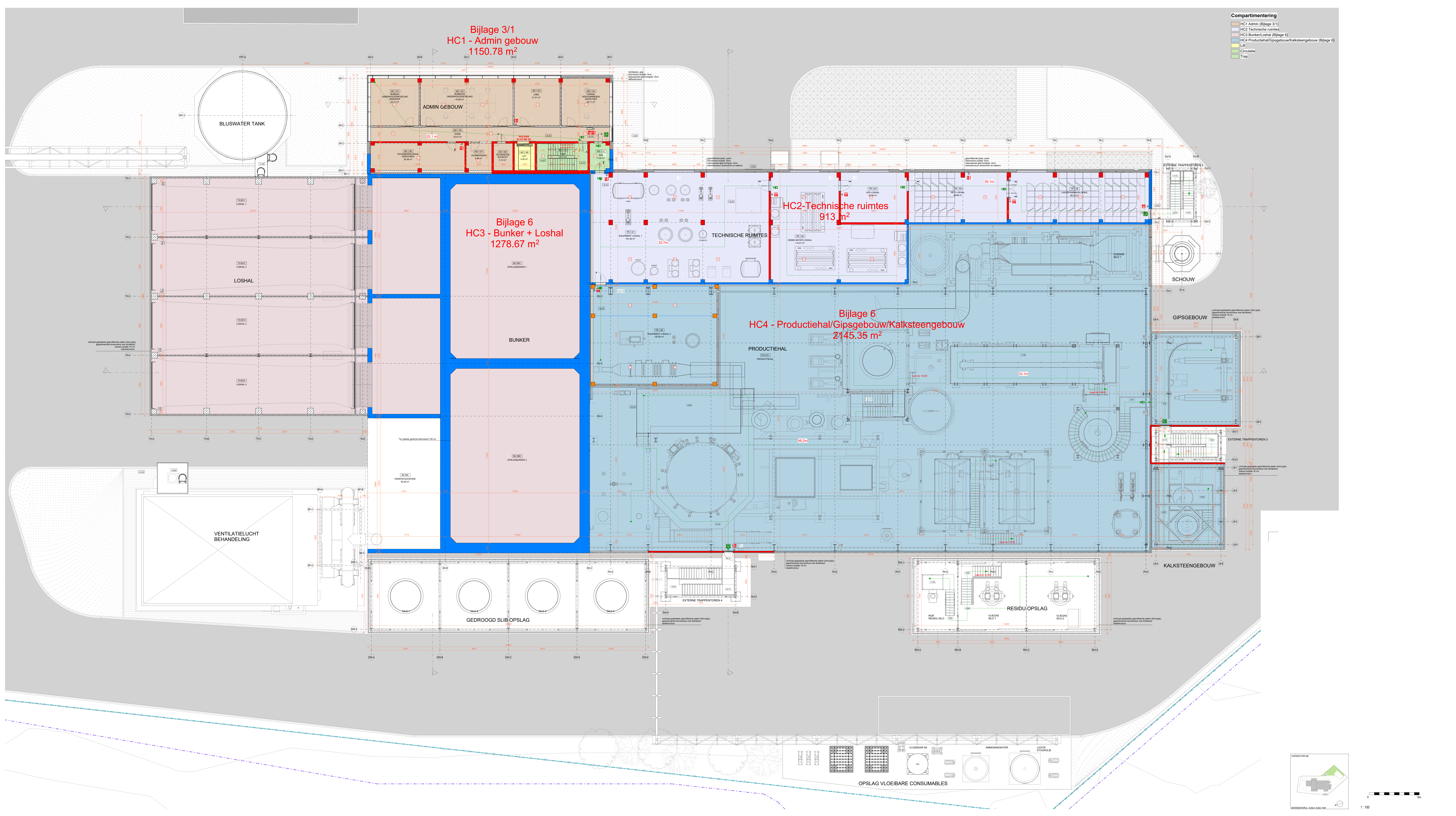
Bijlage 6
HC3 - Bunker + Loshal
1278.67 m²

HC2-Technische ruimtes
913 m²

Bijlage 6
HC4 - Productiehal/Gipsgebouw/Kalksteengebouw
2145.35 m²

Compartmentering

- HC1 Admin (Bijlage 3/1)
- HC2 Technische ruimtes
- HC3 Bunker/Loshal (Bijlage 6)
- HC4 Productiehal/Gipsgebouw/Kalksteengebouw (Bijlage 6)
- LR
- Circulate
- Trap



0 5m
1:100