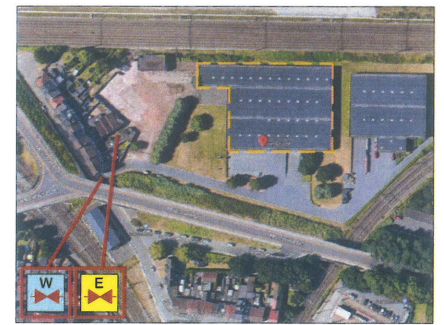


Legende

- C GHS 02 Ontvlambare stoffen
- C GHS 05 bijtende stoffen
- C GHS 07 Irriterende stoffen
- C GHS 09 milieugevaarlijke stoffen
- DVC: Industriële vaatwasmachine
- H: Katoenen handdoekrollen
- P: Parking
- T: Toiletpapier
- W: waterlozingspunt bedrijfs-  
water en hemelwater
- Laad-en loszone: zie laadpoort 1  
en laadpoort 2
- S: Santitair en bedrijfsafvalwater



- - - - - Tracé warmteleidingen luchtverhitters
- - - - - Tracé afvoer regenwater
- ☀️ Kraanlijne op stadswater

project: EUGÈNE ZETTERMANSTRAAT 28A, GENTBRUGGE, bestaande toestand  
 opdrachtgever: CWS HYGIËNE  
 architect: EUGÈNE ZETTERMANSTRAAT 28A - 9000 GENTBRUGGE  
 MEDEWERKING ARCHITECT NIET VEREST

**MILIEUVERGUNNING (BESTAANDE TOESTAND)**  
**GRONDPLAN GELIJKVLOERS**  
 schaal: 1/100

datum: 19.03.23  
 handtekening opdrachtgever:



plan 1/1