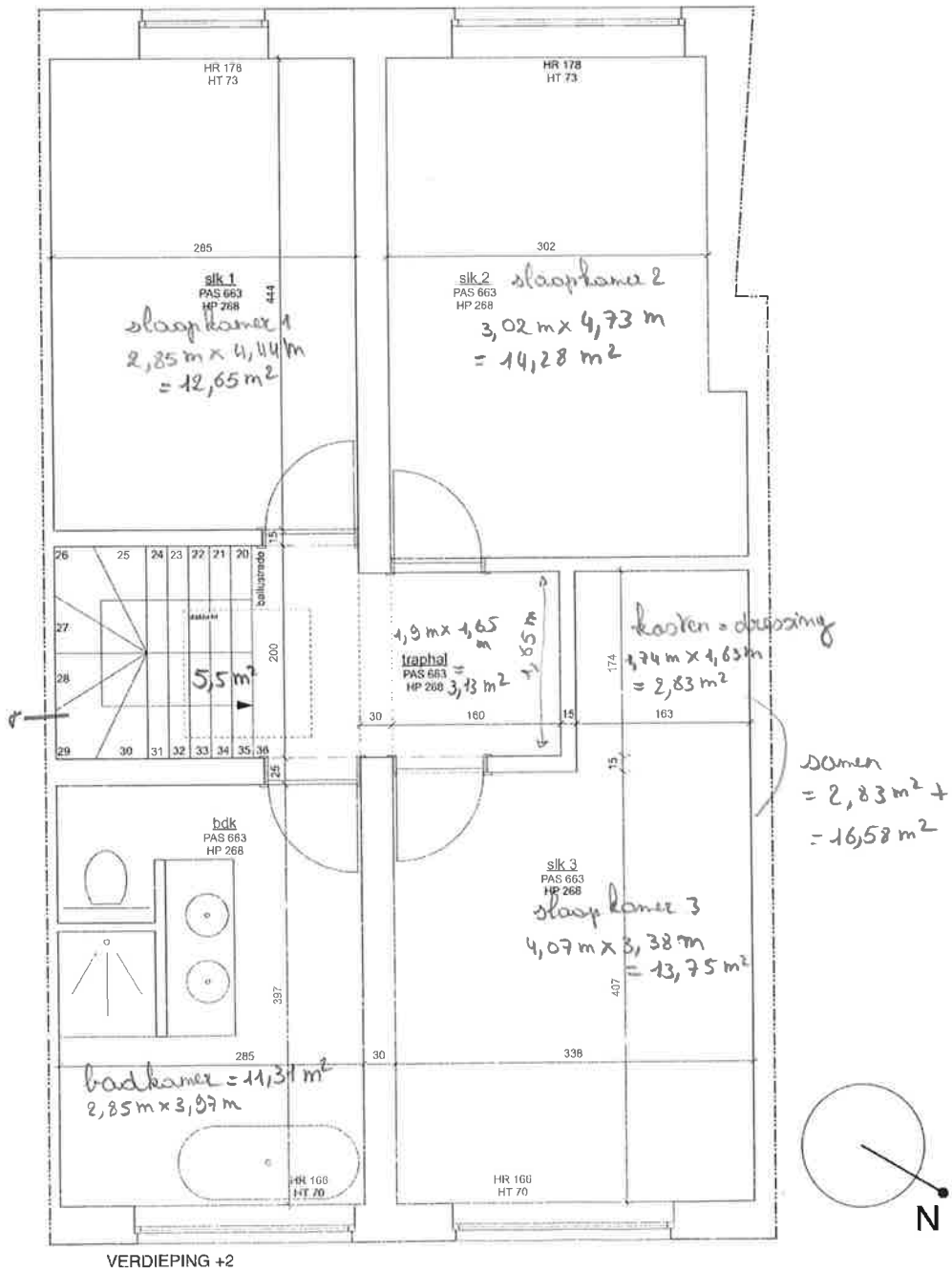


nieuwe toestand visserij 15 school: 1/50

**ZIE BIJZONDERE
VOORWAARDE(N)**



traphal
 $5,5 \text{ m}^2 + 3,13 \text{ m}^2$
 $= 8,63 \text{ m}^2$

50men
 $= 2,83 \text{ m}^2 + 13,75 \text{ m}^2$
 $= 16,58 \text{ m}^2$

