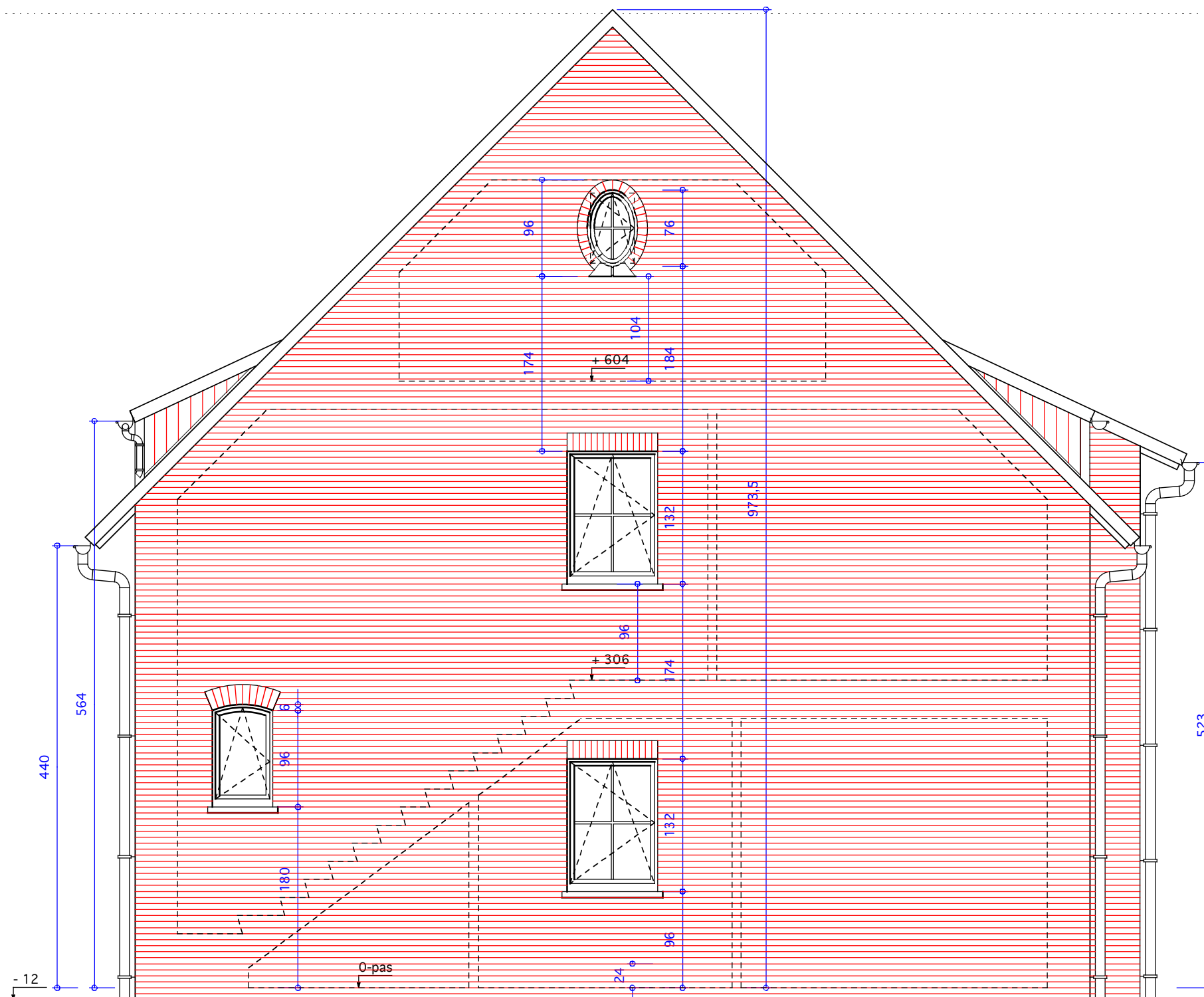
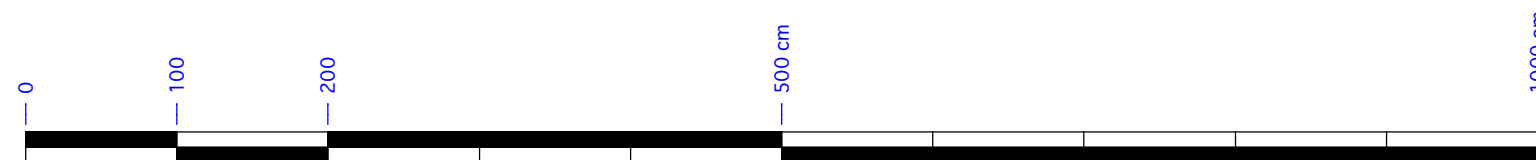


**ZIE BIJZONDERE
VOORWAARDE(N)**



BA_Smet-Scheire_G_N_noordwest-, zijgevel rechts.pdf

Gevelmaterialen:
Blauwe hardsteen dorpels; rood-bruin genueanceerde gevelsteen; rood-bruin genueanceerde
keramische dakpannen; zwart aluminium buitenschrijnwerk; Quarz-zinc hemelwaterafvoer.



Schaal 1/50