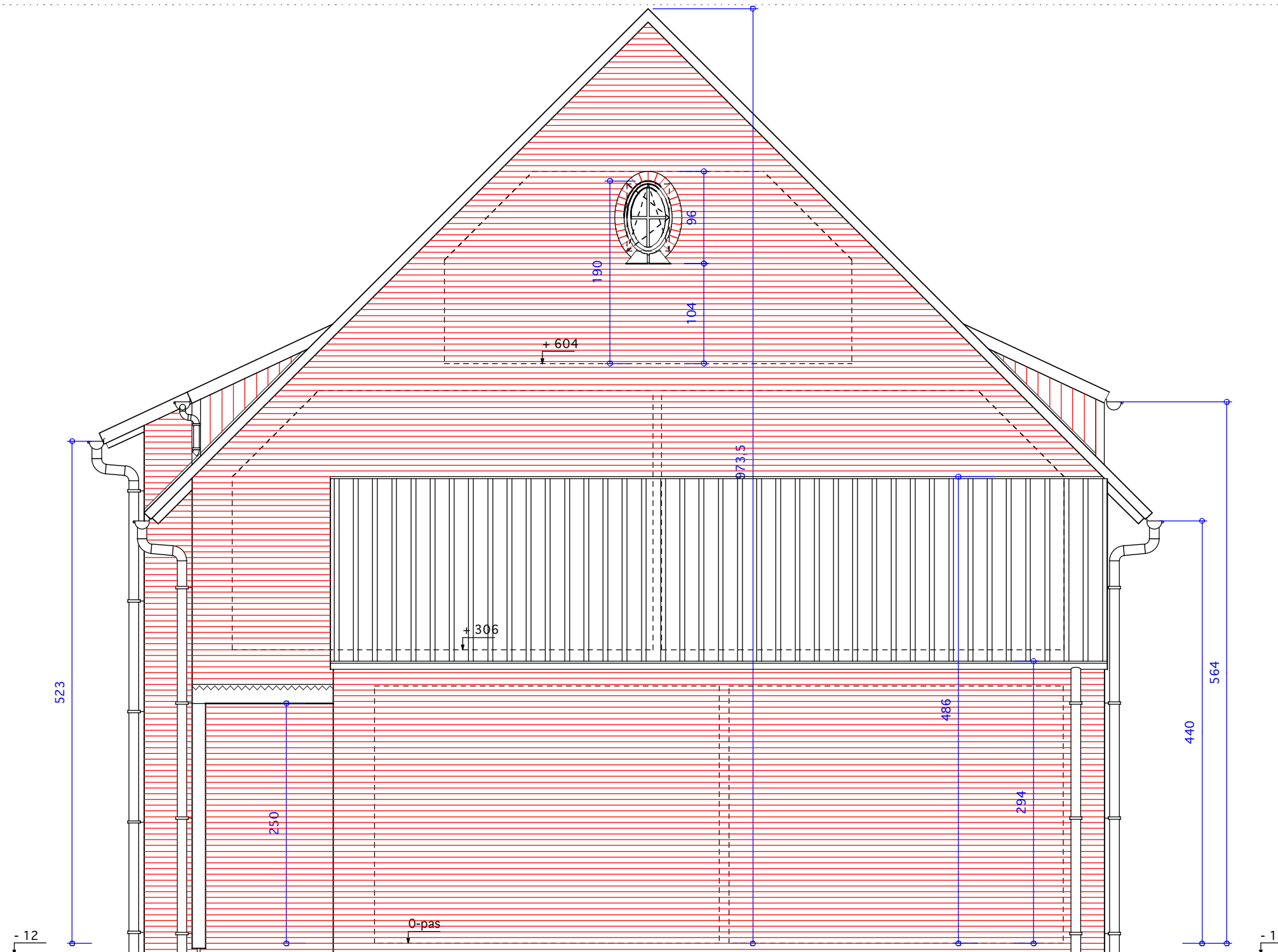
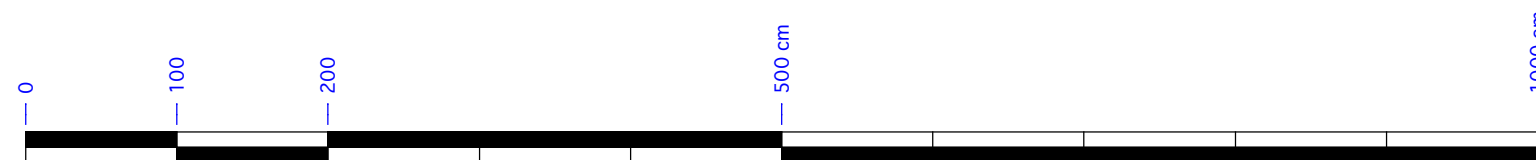


**ZIE BIJZONDERE
VOORWAARDE(N)**



BA_Smet-Scheire_G_N_zuidoost-, zijgevel links.pdf

Gevelmaterialen:
Blauwe hardsteen dorpels; rood-bruin genuanceerde gevelsteen voor het nieuwe volume; grijs te kaleien gevelstenen voor het bestaande volume; rood-bruin genuanceerde keramische dakpannen voor het nieuwe dak; zwarte dakpannen voor het bestaande; zwart aluminium buitenschrijnwerk; Quarz-zinc hemelwaterafvoer; eiken balken en kolom; zijkanten dakkapellen en topgevel; afrormosia: bruin.



Schaal 1/50