

**ZIE BIJZONDERE  
VOORWAARDE(N)**

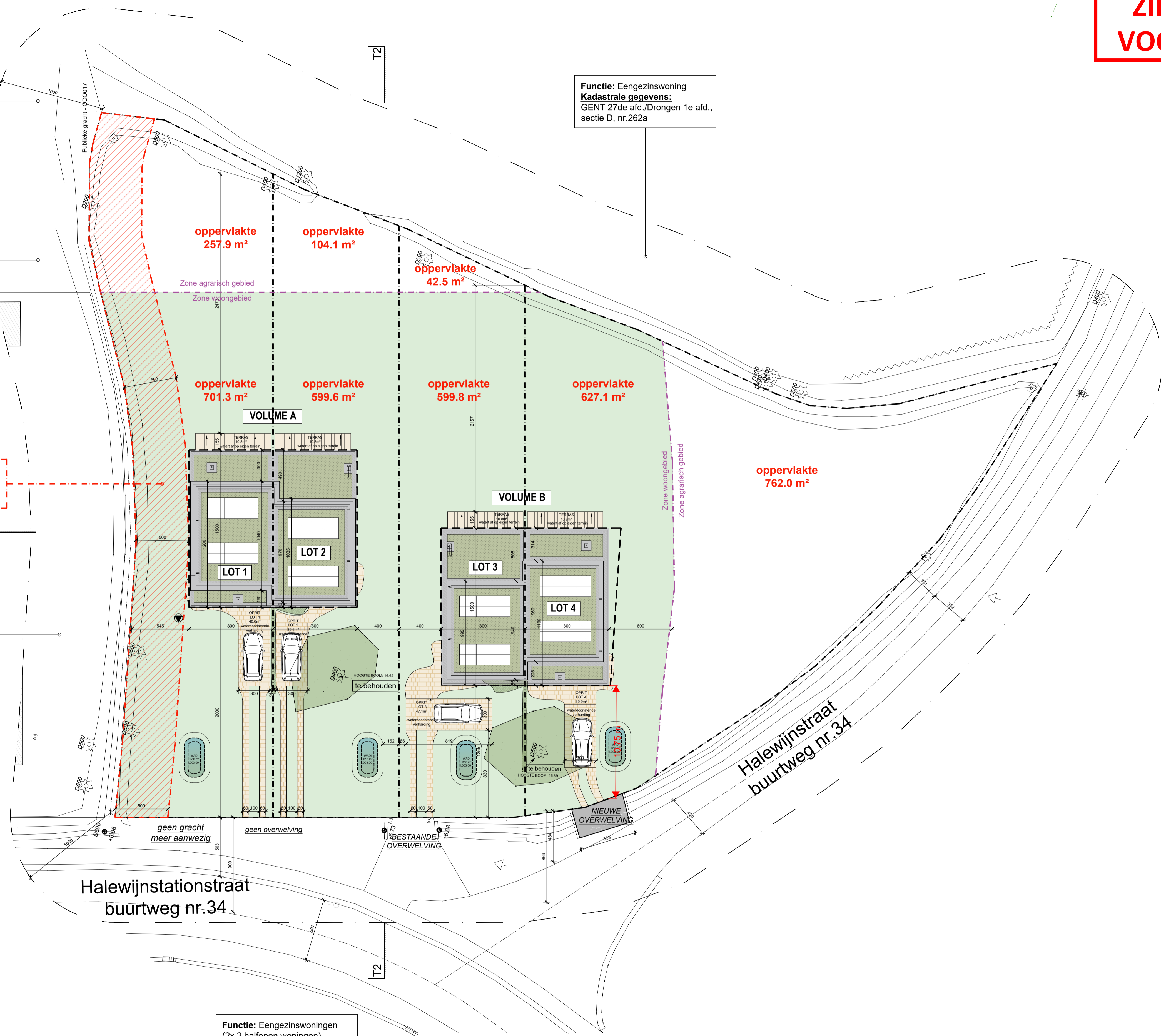
Functie: Eengezinswoning  
Kadastrale gegevens:  
GENT 27de afd./Drongen 1e afd.,  
sectie D, nr.268z

Functie: Eengezinswoning  
Kadastrale gegevens:  
GENT 27de afd./Drongen 1e afd.,  
sectie D, nr.267v

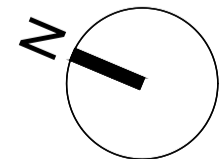
Functie: Eengezinswoning  
Kadastrale gegevens:  
GENT 27de afd./Drongen 1e afd.,  
sectie D, nr.262a

Functie: Eengezinswoning  
Kadastrale gegevens:  
Halewijnstationstraat 31a  
9031 DRONGEN  
GENT 27de afd./Drongen 1e afd.,  
sectie D, nr.267R

Functie: Eengezinswoningen  
(2x 2 halfopen woningen)  
Kadastrale gegevens:  
Halewijnstationstraat 33  
9031 DRONGEN  
GENT 27de afd./Drongen 1e afd.,  
sectie D, nr.264B



# INPLANTING NIEUWE TOESTAND



Schaal: 1:200

DATUM  
30.04.2026

OPDRACHTGEVER  
MERK bv  
Sylvain Dupuisstraat 18/0031  
8300 Knokke

BOUWPLAATS  
Halewijnstationstraat 33  
9031 DRONGEN

C A S | ARCHITECTEN