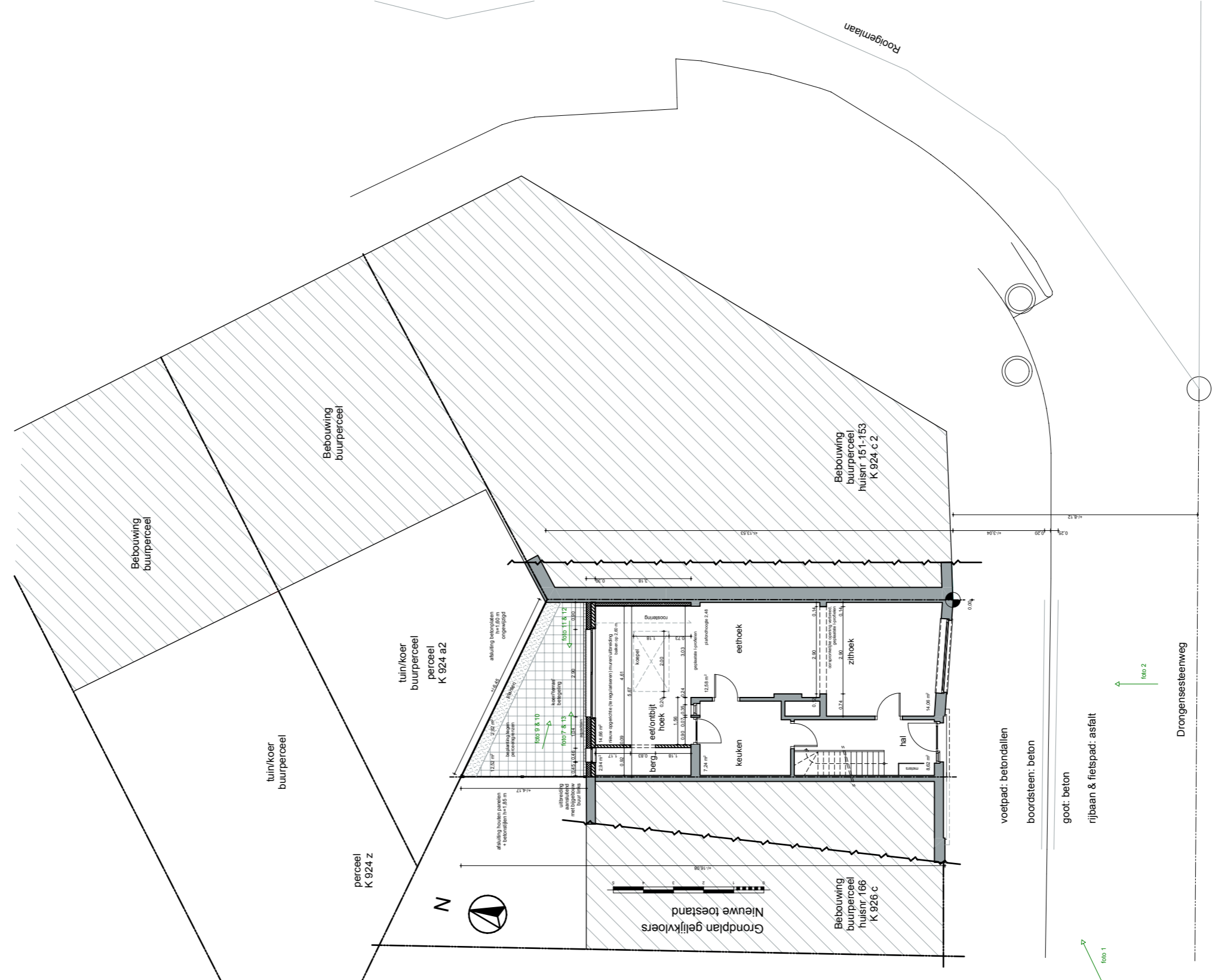


Veiligheidscoördinator en EPB-verslaggever dient te worden aangesteld.
 Alle werken worden uitgevoerd volgens de regels van de kunst en cfr alle geldende voorschriften (en startverklaring EPB-verslaggeving).
 Autonome, optische rookmelders dienen voorzien cfr NBN EN 14604.

NOTA ROLERING:
 ER ZIJN GEEN GEMIXTE BESCHIKBAAR VAN HET OORSPRONKELIJKE ROLERINGSET, NOCH VAN HET NIEUWE ROLERINGSET.
 OP DE OORSPRONKELIJKE (VERGUNDE) PLANNEN ZIJN DE PUTTEN WEERGEVEN OP BASIS VAN OUDE FOTO'S, ZONDER TE KUNNEN
 ACHTERHALEN WAT DE PUNTEN ERVAN IS, IN DE UITGEVERDE (EN DUS NIEUWE TOESTAND ZIJN EEN PUTTEN MEER ZICHTBAAR, CFR DE OPDRACHTGEVERS ZIJN
 INGWERKT NIJNDER DE NIEUWE VLOER, ZE Zouden wel bereikbaar zijn.
 OVERIGENS ZIJN ER WEL GEEN AANPASSINGEN NODIG GEWESST, IN DE UITBREIDING ZIJN GEEN AFTAKPUNTEN NODIG M.A.W. DE BESTAANDE
 PUNTEN.
 ER WORDT VERZODERDE NIEUWE VLOER, ZE Zouden wel bereikbaar zijn.
 ZIJN GEWOON ONGEWIJZD GEBLEVEN, DE REGENAFVOER (EN AQUADRAIN) ZIJN AANGESLOTEN OP EERDERE CONTRAPUT.
 Het nieuwe plat dak wordt voorgesteld uit te voeren als 'groendak' (nog uit te voeren).
 Cfr vraag 17 van de data van de aansprijft hemelewater dient er geen infiltratie en/of bufferinstalle voorzien.

Oppervlakte dak hoofdvolume (ongewijzigd) ca 50,40 m²
 Oppervlakte huidige (en nieuwe) 'grenzone' ca 2,52 m²
 Huidige bestaande (en nieuwe) verharding ca 12,52 m²
 Oorspronkelijke verharding 'vloer 1' ?
 Huidige bestaande (en nieuwe) 'grondnamme' bebouwing: ca 69,30 m²
 Oorspronkelijke 'grondnamme' bebouwing: ca 58,82 m²
 Perceelsgrootte ca 86,75 m²

GEEN WERKEN AL UITGEVERD NOCH GEPLAND/VOORPGESTELD IN HOOFDVOLUME



**ZIE BIJZONDERE
 VOORWAARDE(N)**