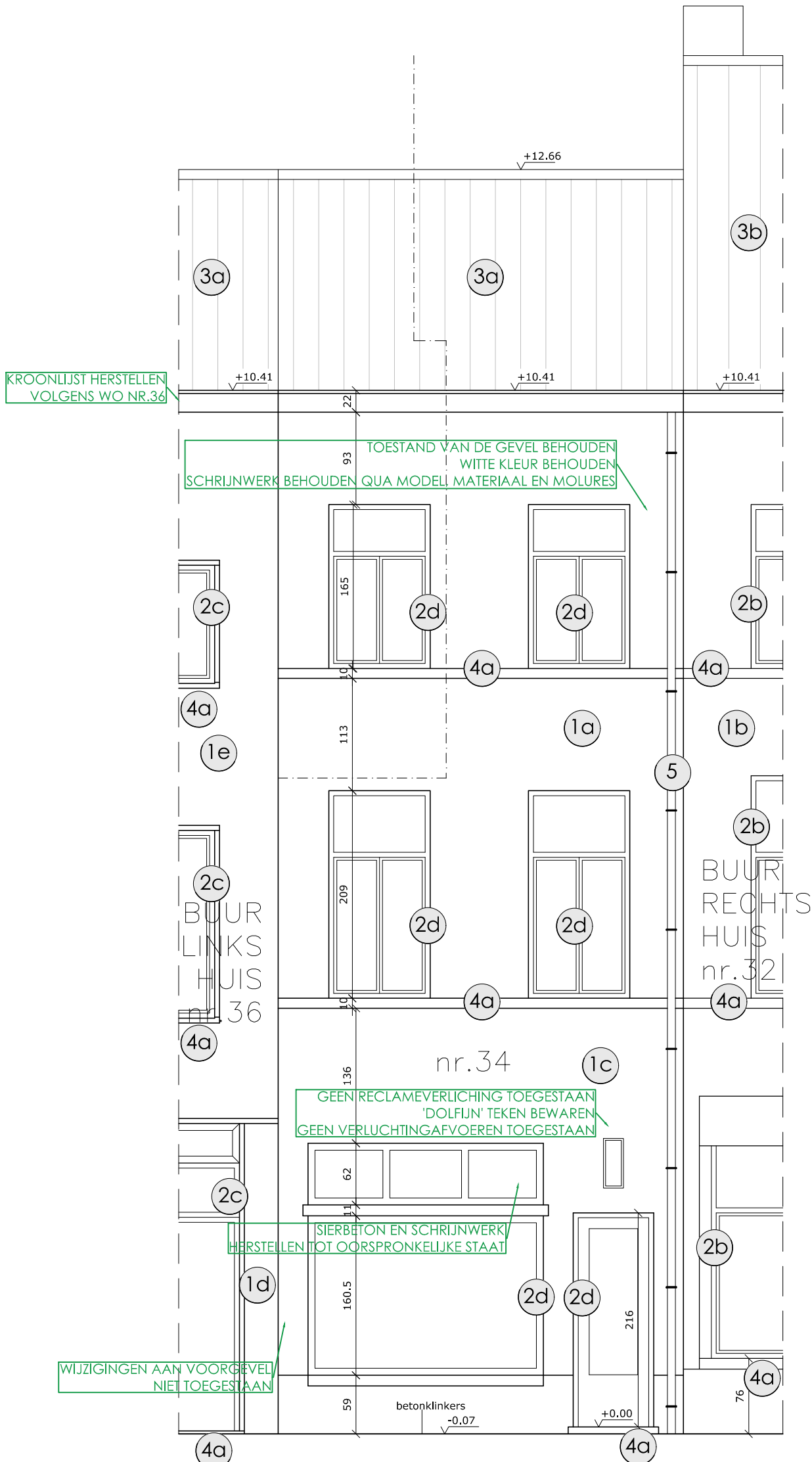


BESTAANDE:

- 1g GEVELMATERIAAL: Wit geschilderde cementering
- 1b GEVELMATERIAAL: Ivoorkleurige cementering
- 1c GEVELMATERIAAL: Sierbepleistering
- 1d GEVELMATERIAAL: natuursteen bekleding
- 1e GEVELMATERIAAL: Witte gevelsteenstrips
- 1f GEVELMATERIAAL: cementering
- 1g GEVELMATERIAAL: leien
- 2a RAAMWERK: Houten schrijnwerk
- 2b RAAMWERK: Grijs PVC schrijnwerk
- 2c RAAMWERK: Antraciet PVC schrijnwerk
- 3a DAKBEDEKKING: Steen rode dakpannen
- 3b DAKBEDEKKING: Zwarte dakpannen
- 4a DORPELS/PLINTEN: Arduin
- 5 RWA afvoer: PVC

NIEUW:

- 1h GEVELMATERIAAL: Ivoorkleurige sidings
- 2d RAAMWERK (voorgevel): Wit geschilderd houten schrijnwerk (dubbel isolerend glas: U=1,0W/m.K)
- 2e RAAMWERK: Ivoorkleurige PVC schrijnwerk (dubbel isolerend glas: U=1,0W/m.K)
- 3a DAKBEDEKKING: Steen rode dakpannen
- 3c DAKBEDEKKING: EPDM
- 4a DORPELS/PLINTEN: Arduin
- 4b DORPELS: Aluminium
- 5 RWA afvoer: PVC



KROONLIJST HERSTELLEN VOLGENS WO NR.36

TOESTAND VAN DE GEVEL BEHOUDEN
WITTE KLEUR BEHOUDEN
SCHRIJNWERK BEHOUDEN QUA MODEL, MATERIAAL EN MOLURES

GEEN RECLAMEVERLICHTING TOEGESTAAN
'DOLFIJN' TEKEN BEWAREN
GEEN VERLUCHTINGAFVOEREN TOEGESTAAN

SIERBETON EN SCHRIJNWERK
HERSTELLEN TOT OORSPRONKELIJKE STAAT

WIJZIGINGEN AAN VOORGEVEL
NIET TOEGESTAAN

VOORAANZICHT
(STRAATGEVEL, ZZO)