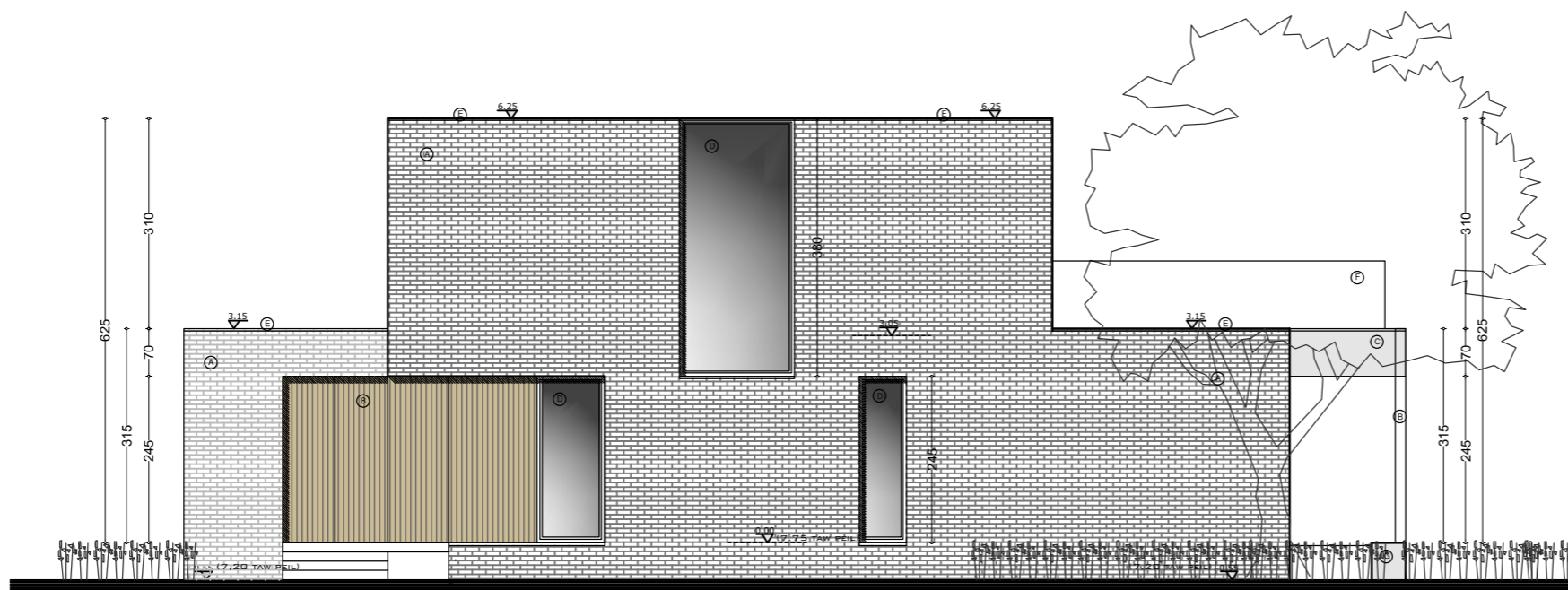


**ZIE BIJZONDERE  
VOORWAARDE(N)**



LEGENDE	
(A)	GEVELSTEEN BRUIN GENUANCEERD
(B)	HOUTEN LATJES NATUREL
(C)	CREPI BETONLOOK
(D)	BUITENSCHRIJNWERK: ALUMINIUM BRUIN/GRUIS
(E)	DAKRAND: ZINKEN KRAAL ANTHRA
(F)	GLAZEN BALLUSTRADE
(G)	ZITBANK BETON

DIT DOCUMENT IS EIGENDOM VAN BLEYENBERG SOFIE EN MAG ONDER GEEN ENKELE VOORWAARDE ZONDER SCHRIFTELIJKE TOELATING, GEDUPLICEERD OF DOOR DERDEN WORDEN UITGEVOERD

	Sofice architectuur bv Boonstede 13 9031 Drongen info@soffice.be +32 475 30 59 41	<b>BOUWHEER</b> Jonathan De Baets Dikkelindestraat 109 9032 Wondelgem +32 474 73 83 71	<b>WERFADRES</b> Jonathan De Baets Leiepark 15 9051 Sint-Denijs-Westrem +32 474 73 83 71	<b>FASE - BOUWAANVRAAG</b> ZIJGEVEL RECHTS 1/100	DOSSIER 290.04 - 26
	4/4				DD. 30/03/2026