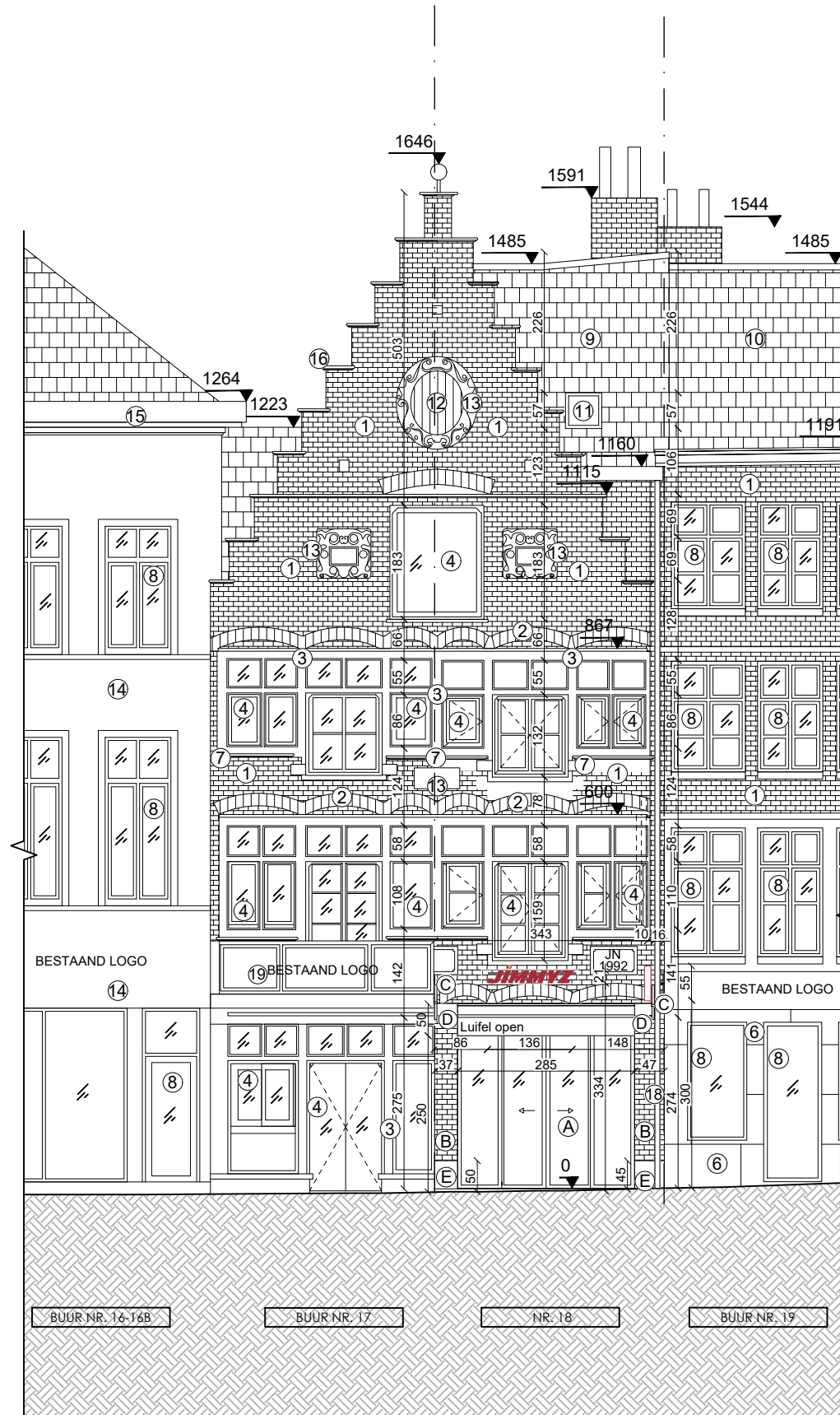


0 1 2 3 4 5m
 schaal 1:100

- De luifel (RAL 9001) wordt tegen de bestaande stalen ligger geplaatst. De buitenkant van de stalen ligger wordt afgewerkt met beplating RAL 9001. (D)
 - De letters van het logo worden op een rail met 2 ankerpunten zorgvuldig in de voegen van het vrijgekomen metselwerk geplaatst.
 - De dwarse lichtbak wordt zorgvuldig bevestigd in de voegen van het metselwerk.
- Het metselwerk zal voor beide publiciteitstoepassingen niet beschadigd worden.
- De 2 gevelankers (nr 28) worden ontroest en zwart gelakt (C)
 - De recentere metalen elementen zonder erfgoedwaarde in de tegels (nr 22) worden samen met tegels zorgvuldig verwijderd.
 - Het bestaande metselwerk onder de tegels wordt indien nodig hersteld met zuivere kalkmortel.



**ZIE BIJZONDERE
 VOORWAARDE(N)**