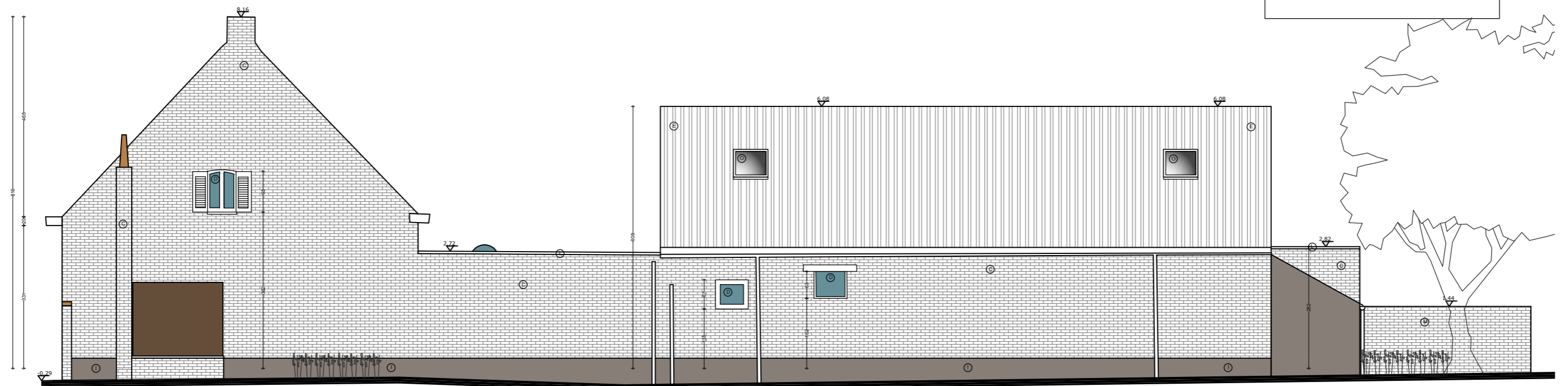



**LEGENDE**

- (A) GEVELSTEEN GEEL/BEIGE GENUANCEERD
- (B) GEVELSTEEN DONKERBRUIN
- (C) GEVELSTEEN ROOD/BRUIN GENUANCEERD
- (D) BUITENSCHRIJNWERK HOUT BRUIN GEVERFD
- (E) DAKPANNEN ORANJE GENUANCEERD
- (F) BAKGOTEN PVC WIT
- (G) DORPELS IN BLAUWE HARDSTEEN
- (H) AFVOEREN ZINK
- (I) PLINT BETON
- (J) BUITENSCHRIJNWERK HOUT WIT GEVERFD
- (K) HANGGOOT PVC GRIJS
- (L) DAKRANDEN ALUMINIUM GRIJS/ZWART
- (M) BETONSTEEN GECEMENTEERD
- (N) HOUTEN GEVELAFWERKING
- (O) DAKVLAKVENSTER 78X98CM



DIT DOCUMENT IS EIGENDOM VAN BLEYENBERG SOFIE EN MAG ONDER GEEN ENKELE VOORWAARDE ZONDER SCHRIFTELIJKE TOELATING, GEDUPLICEERD OF DOOR DERDEN WORDEN UITGEVOERD

	Sofice architectuur bv Boonstede 13 9031 Drogen info@soffice.be +32 475 30 59 41	2/2	BOUWHEER Manu en Vicky Dewitte-Daenen Karel de Bondtlaan 23 9031 Drogen +32 485 325605	WERFADRES Manu en Vicky Dewitte-Daenen Noordhoutstraat 88 9031 Drogen +32 485 32 56 05	FASE - BOUWAANVRAAG ZIJGEVEL RECHTS NT      1/100	DOSSIER 288.02 - 26
						DD. 10/03/2026