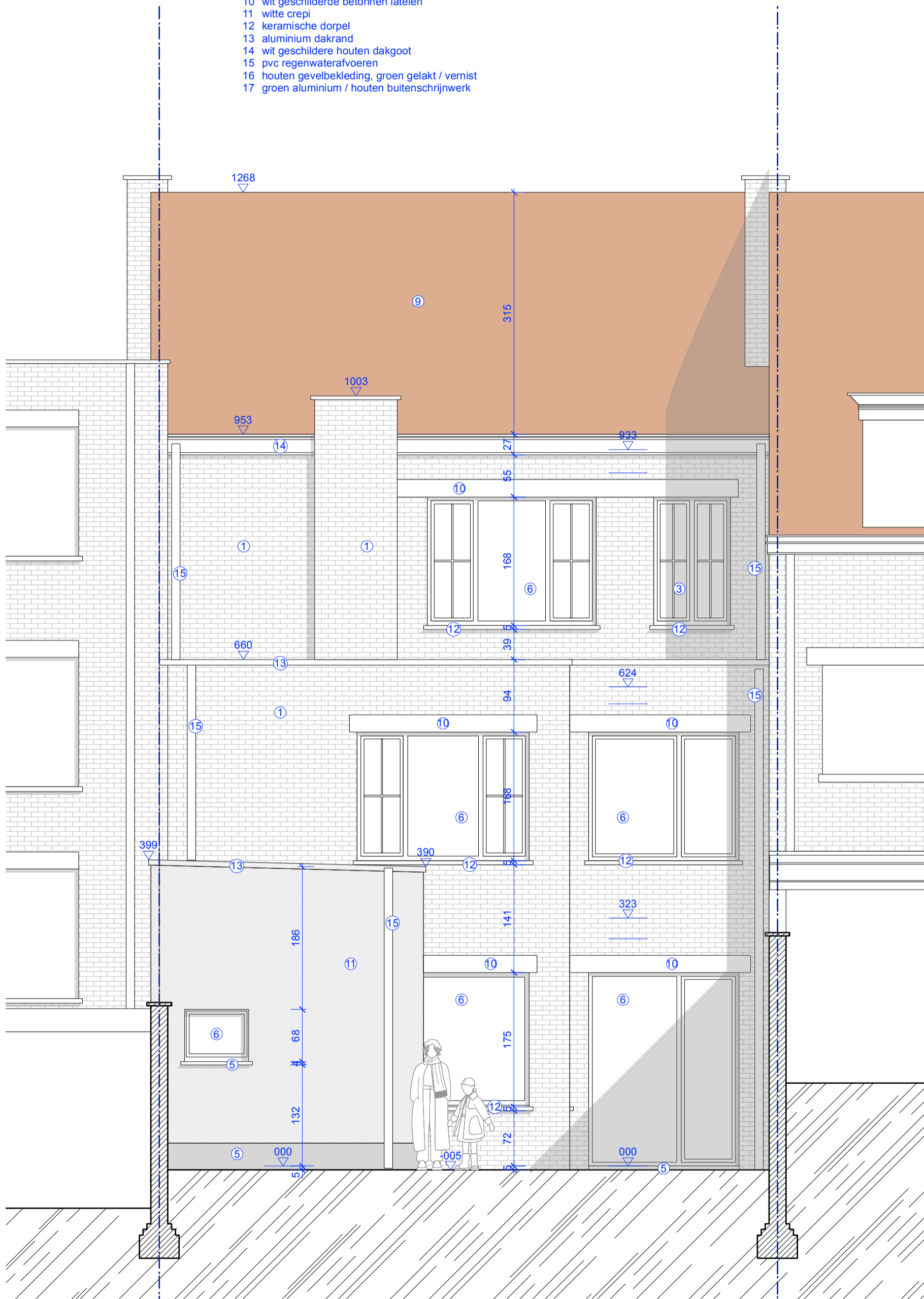


LEGENDE:

- 1 bruin rode gevelsteen
- 2 wit gele natuursteen
- 3 wit houten buitenschrijnwerk
- 4 wit gele natuursteen dorpels
- 5 arduinen dorpels en plint
- 6 wit pvc schrijnwerk
- 7 zinken kraal
- 8 wit gele deksteen in natuursteen
- 9 rode dakpannen
- 10 wit geschilderde betonnen lateien
- 11 witte crepi
- 12 keramische dorpel
- 13 aluminium dakrand
- 14 wit geschildere houten dakgoot
- 15 pvc regenwaterafvoeren
- 16 houten gevelbekleding, groen gelakt / vernist
- 17 groen aluminium / houten buitenschrijnwerk



BT ACHTERGEVEL

1/50

BA_CG18_G_BT_2_achtergevel BT

DATUM 31.03.26

BOUWPLAATS

Antwerpsesteenweg 393, 9040 Sint-Amandsberg
Afd. 18, Sectie B, nr 329 R 2

ARCHITECT

OPDRACHTGEVER

Filip Gryspeerdt & Sabine Nelis

Charlotte Gryspeerdt