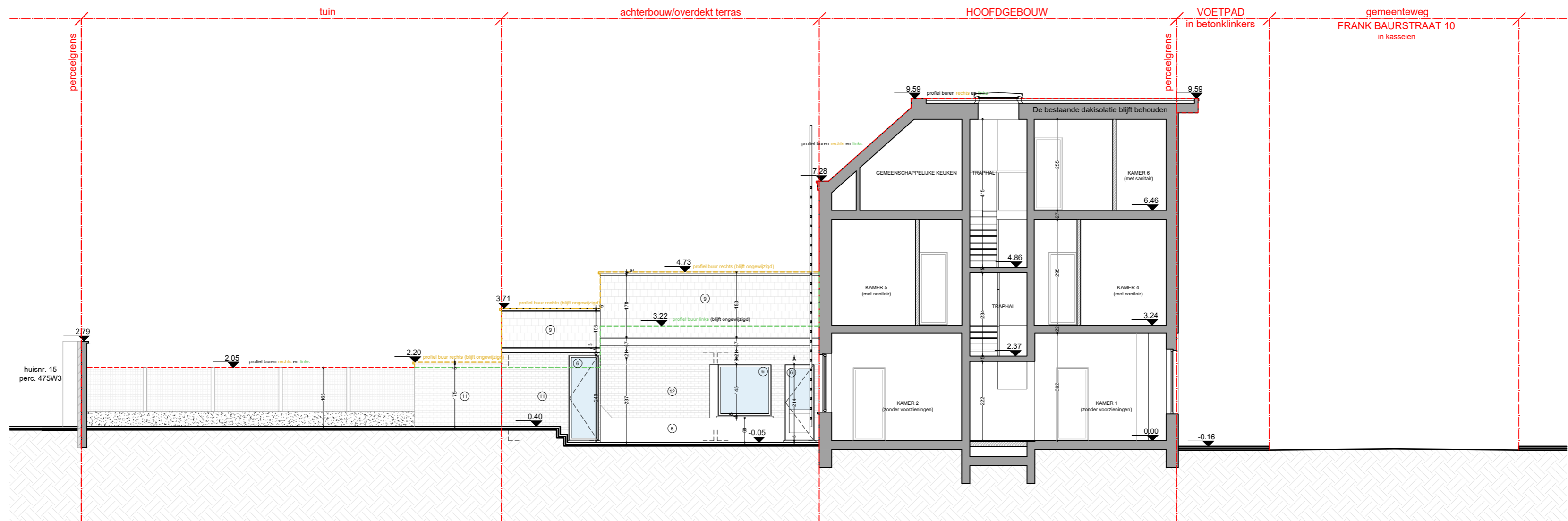


**ZIE BIJZONDERE
VOORWAARDE(N)**



dit ontwerp of planning met specifieke maatwerk/richtlijnen gebaseerd en/of ingepast op de digitale versie, dient voor uitvoering of verdere goedkeuring te worden nagetekend en/of gecontroleerd op haalbaarheid voor het beoogde doel.

architect
stabiliteitswerken uit te voeren volgens studie ingenieur

EPB, veiligheid & ventilatie
verplichte aanstelling van een veiligheidscoördinator, EPB- en ventilatieverantwoordelijke

naar aanleiding
deze plannen zijn opgesteld als principieelkenningen, de afmetingen zijn richtgevend. Alle documenten en
niet dienen vooraf en tijdens de werken gecontroleerd te worden. Alle afwijkingen dienen gemeld te worden
aan de architect en opdrachtgever. Deze plannen zijn onder voorbehoud van stabiliteitsstudie en technieken

Snele A-A'		Frank Baurstraat 10	
Geplande toestand		9000 Gent	
plan	schaal	datum	
17/30	1/100	31/03/2026	

VERTONGEN
ARCHITECTEN