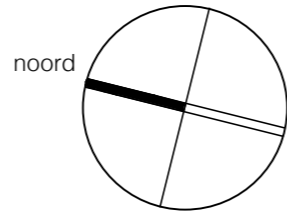
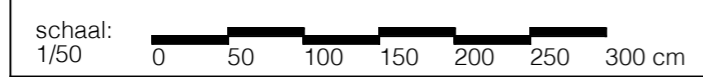


dakverdieping

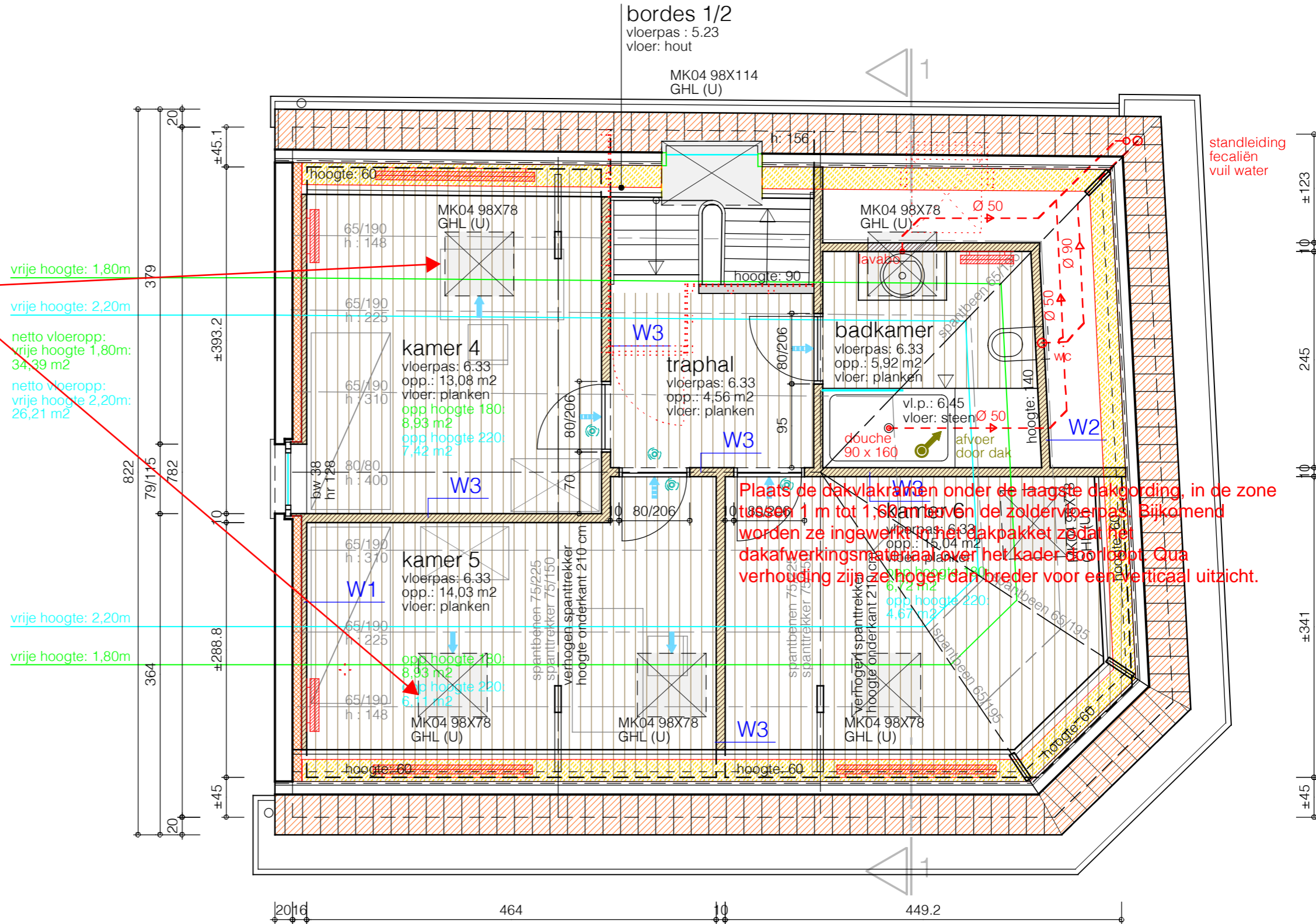
oppervlakte (muren inbegrepen) : 82,70 m²



- De volgende handelingen zijn uitgesloten van de vergunning:
- het vervangen van alle schrijnwerk (ramen en voordeur)
 - Het vervangen van modillons of (delen van) de kroonlijst.
 - het vervangen van de dakbedekking.
 - het plaatsen van een nieuw raam in de blindnis

ZIE BIJZONDERE VOORWAARDE(N)

Plaats de dakvlakramen onder de laagste dakgording, in de zone tussen 1 m tot 1,60 m boven de zoldervloerpas. Bijkomend worden ze ingewerkt in het dakpakket zodat het dakafwerkingsmateriaal over het kader doorloopt. Qua verhouding zijn ze hoger dan breder voor een verticaal uitzicht.



Plaats de dakvlakramen onder de laagste dakgording, in de zone tussen 1 m tot 1,60 m boven de zoldervloerpas. Bijkomend worden ze ingewerkt in het dakpakket zodat het dakafwerkingsmateriaal over het kader doorloopt. Qua verhouding zijn ze hoger dan breder voor een verticaal uitzicht.