

## BESTAANDE MUUR

## BINNENMUREN nieuw

- Licht houtskelet
- Akoestische houtwoldekens
- OSB 15mm 1-zijde
- Fermacell (12,5mm) (dubbelzijdig)

## WANDOPBOUW W0

- Metselwerk
- Kalkhennep als na-isolatie gemene muur (15cm)
- Rietmatten
- Leem als variabel damprem (3cm)

## WANDOPBOUW W1

- Trasskalkbepleistering 1cm
- Bepleisterbare plaat 2cm
- Cellulose 30cm tussen KVH45/300
- Damprem Intello + latwerk
- Fermacell 18mm te schilderen

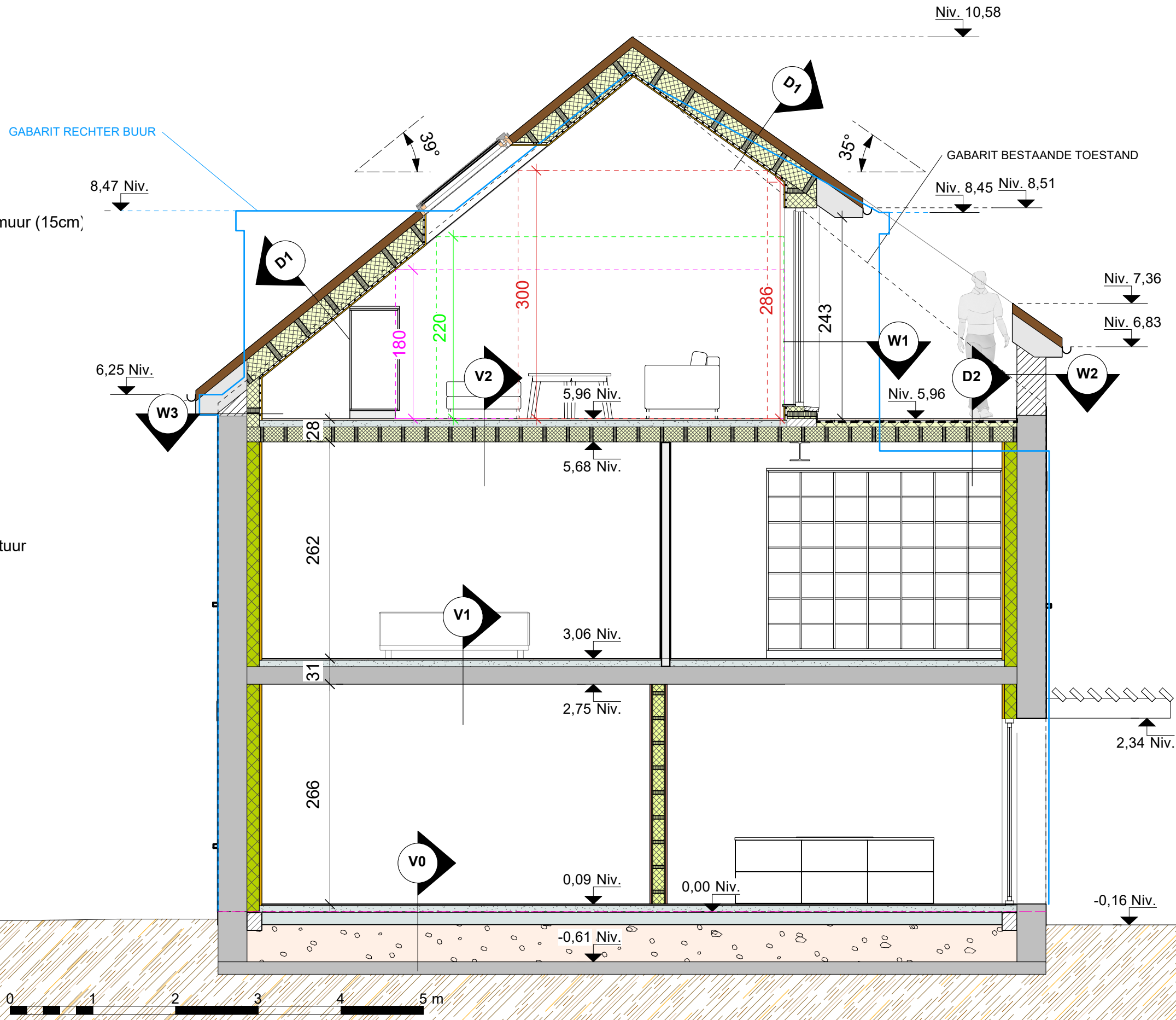
## WANDOPBOUW W2

- nieuwe bakstenen muur

## WANDOPBOUW W3

- Metselwerk
- Cellulose 14 cm tussen houten structuur
- Damprem Intello + latwerk
- Fermacell 18mm te schilderen

GABARIT RECHTER BUUR



## VLOEROPBOUW V2

- Verdiepingsvloer 28cm:
- Planken (2cm)
  - Chape (8cm)
  - Bestaande roostering (18cm)

## VLOEROPBOUW V1

- Verdiepingsvloer 27cm:
- Vloerafwerking (2cm)
  - Chape (8cm)
  - Bestaande welfsels (17cm)

## VLOEREN V0

- Op volle grond 55cm:
- Vloerafwerking (2cm)
  - Chape (8cm)
  - Kleikorrels als isolatie (45cm)
  - Geotextiel

## VLOEREN V-1

- Bestaande structuur

## DAKOPBOUW D1

### HELLEND DAK:

- Dakpannen
- Tengelatten en panlatten
- Onderdak (3,5cm)
- Cellulose ingeblazen 24cm tussen KVH structuur (45/240mm)
- Latwerk + Intello damprem
- Fermacell + dunpleister 15mm

## DAKOPBOUW D2

### Inpandig dakterras (28cm):

- Planken (2cm)
- Latwerk op EPDM (2cm)
- kurk (6cm)
- Bestaande structuur (18cm)

