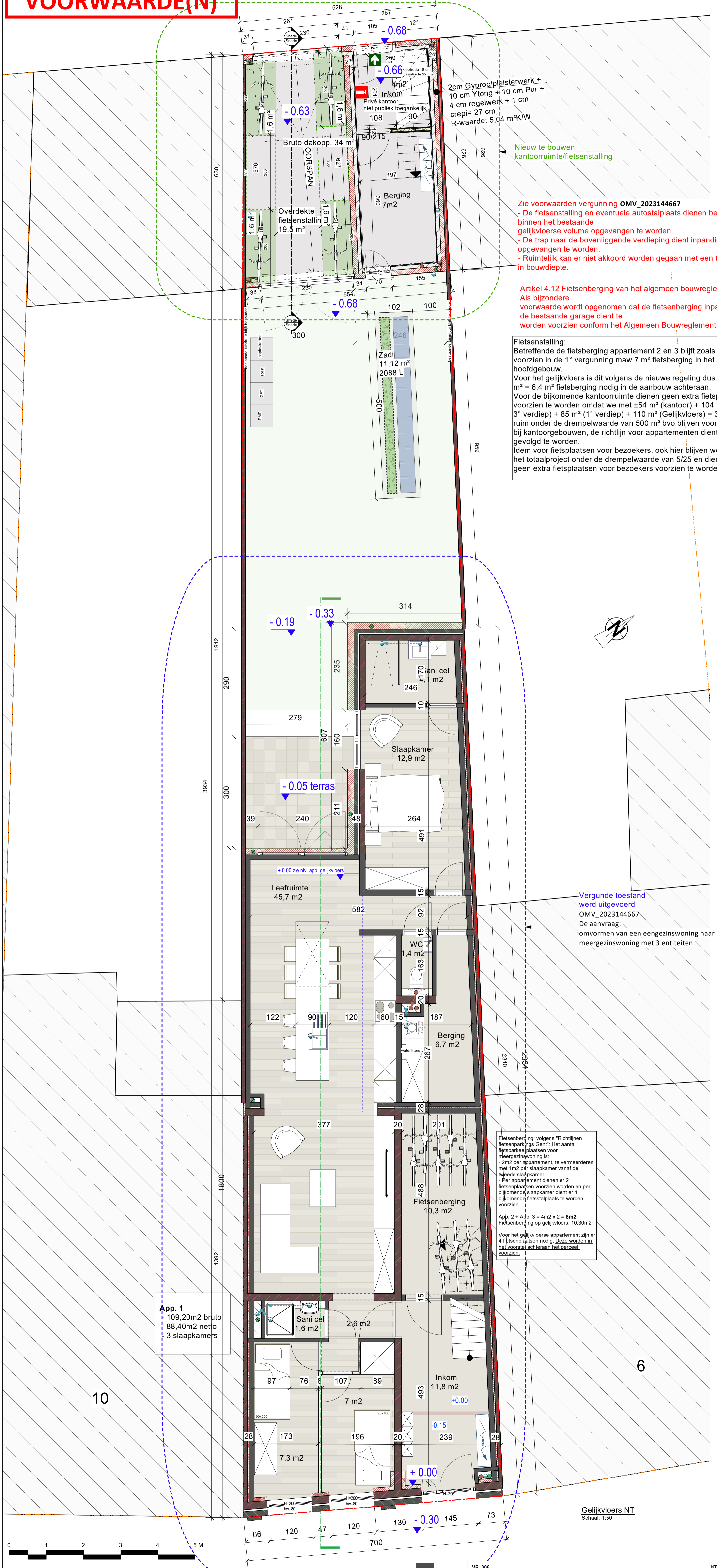


ZIE BIJZONDERE VOORWAARDE(N)



Zie voorwaarden vergunning OMV_2023144667

- De fietsenstalling en eventuele autostalplaats dienen beide binnen het bestaande gelijkvloerse volume opgevangen te worden.
- De trap naar de bovenliggende verdieping dient inpandig opgevangen te worden.
- Ruimtelijk kan er niet akkoord worden gegaan met een toename in bouwdiepte.

Artikel 4.12 Fietsenberging van het algemeen bouwreglement.
 Als bijzondere voorwaarde wordt opgenomen dat de fietsenberging inpandig, in de bestaande garage dient te worden voorzien conform het Algemeen Bouwreglement.

Fietsenstalling:
 Betreffende de fietsenberging appartement 2 en 3 blijft zoals voorzien in de 1^e vergunning maw 7 m² fietsenberging in het hoofdgebouw.
 Voor het gelijkvloers is dit volgens de nieuwe regeling dus 4 * 1,6 m² = 6,4 m² fietsenberging nodig in de aanbouw achteraan.
 Voor de bijkomende kantoorruimte dienen geen extra fietsplaatsen voorzien te worden omdat we met ±54 m² (kantoor) + 104 m² (2^e & 3^e verdiep) + 85 m² (1^e verdiep) + 110 m² (Gelijkvloers) = 353 m² ruim onder de drempelwaarde van 500 m² bvo blijven voor fietsen bij kantoorgebouwen, de richtlijn voor appartementen dient wel gevolgd te worden.
 Idem voor fietsplaatsen voor bezoekers, ook hier blijven we met het totaalproject onder de drempelwaarde van 5/25 en dienen dus geen extra fietsplaatsen voor bezoekers voorzien te worden.

Vergunde toestand werd uitgevoerd
 OMV_2023144667
 De aanvraag: omvormen van een eengezinswoning naar een meergezinswoning met 3 entiteiten.

Fietsenberging: volgens "Richtlijnen fietsenparkings Gent". Het aantal fietsparkeerplaatsen voor meergezinswoning is:
 - 2m² per appartement, te vermeerderen met 1m² per slaapkamer vanaf de tweede slaapkamer
 - Per appartement dienen er 2 fietsenplaatsen voorzien worden en per bijkomende slaapkamer dient er 1 bijkomende fietsstalplaats te worden voorzien.
 App. 2 + App. 3 = 4m² x 2 = 8m²
 Fietsenberging op gelijkvloers: 10,30m²
 Voor het gelijkvloerse appartement zijn er 4 fietsenplaatsen nodig. Deze worden in het voorstel achteraan het perceel voorzien.

App. 1
 109,20m² bruto
 88,40m² netto
 3 slaapkamers