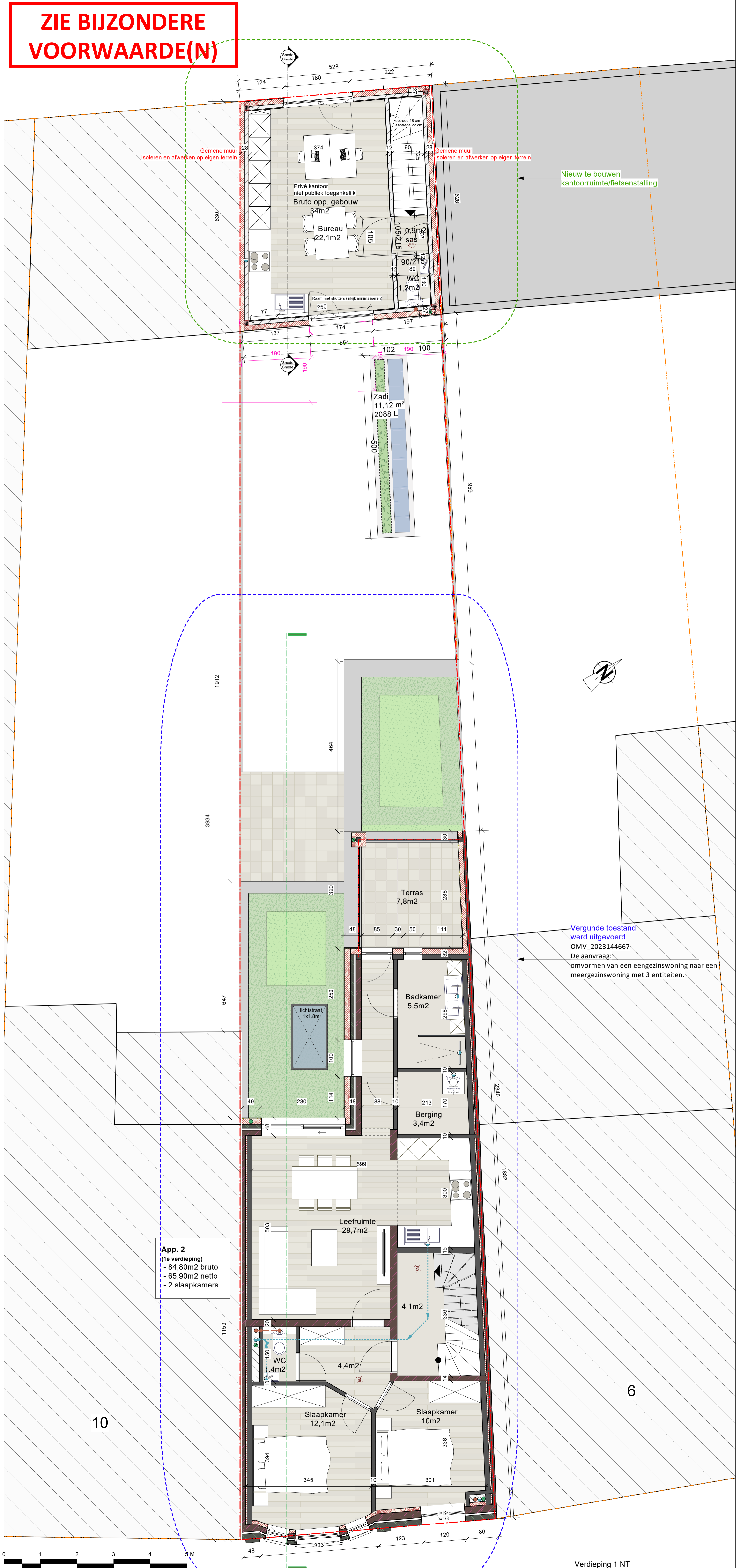


**ZIE BIJZONDERE  
VOORWAARDE(N)**



Gemene muur  
Isoleren en afwerken op eigen terrein

Gemene muur  
Isoleren en afwerken op eigen terrein

Nieuw te bouwen  
kantoorruimte/fietsenstalling

Privé kantoor  
niet publiek toegankelijk  
Bruto opp. gebouw  
34m<sup>2</sup>  
Bureau  
22,1m<sup>2</sup>  
WC  
1,2m<sup>2</sup>  
Raam met shutters (nijk minimaliseren)

Zadi  
11,12 m<sup>2</sup>  
2088 L

Terras  
7,8m<sup>2</sup>

Badkamer  
5,5m<sup>2</sup>

Berging  
3,4m<sup>2</sup>

Leefruimte  
29,7m<sup>2</sup>

Slaapkamer  
12,1m<sup>2</sup>

Slaapkamer  
10m<sup>2</sup>

**App. 2**  
(1e verdieping)  
- 84,80m<sup>2</sup> bruto  
- 65,90m<sup>2</sup> netto  
- 2 slaapkamers

Vergunde toestand  
werd uitgevoerd  
OMV\_2023144667  
De aanvraag:  
omvormen van een eengezinswoning naar een  
meergezinswoning met 3 entiteiten.

10

6



Verdieping 1 NT  
Schaal: 1:50

GEBRUIKTE EENHEDEN: CM