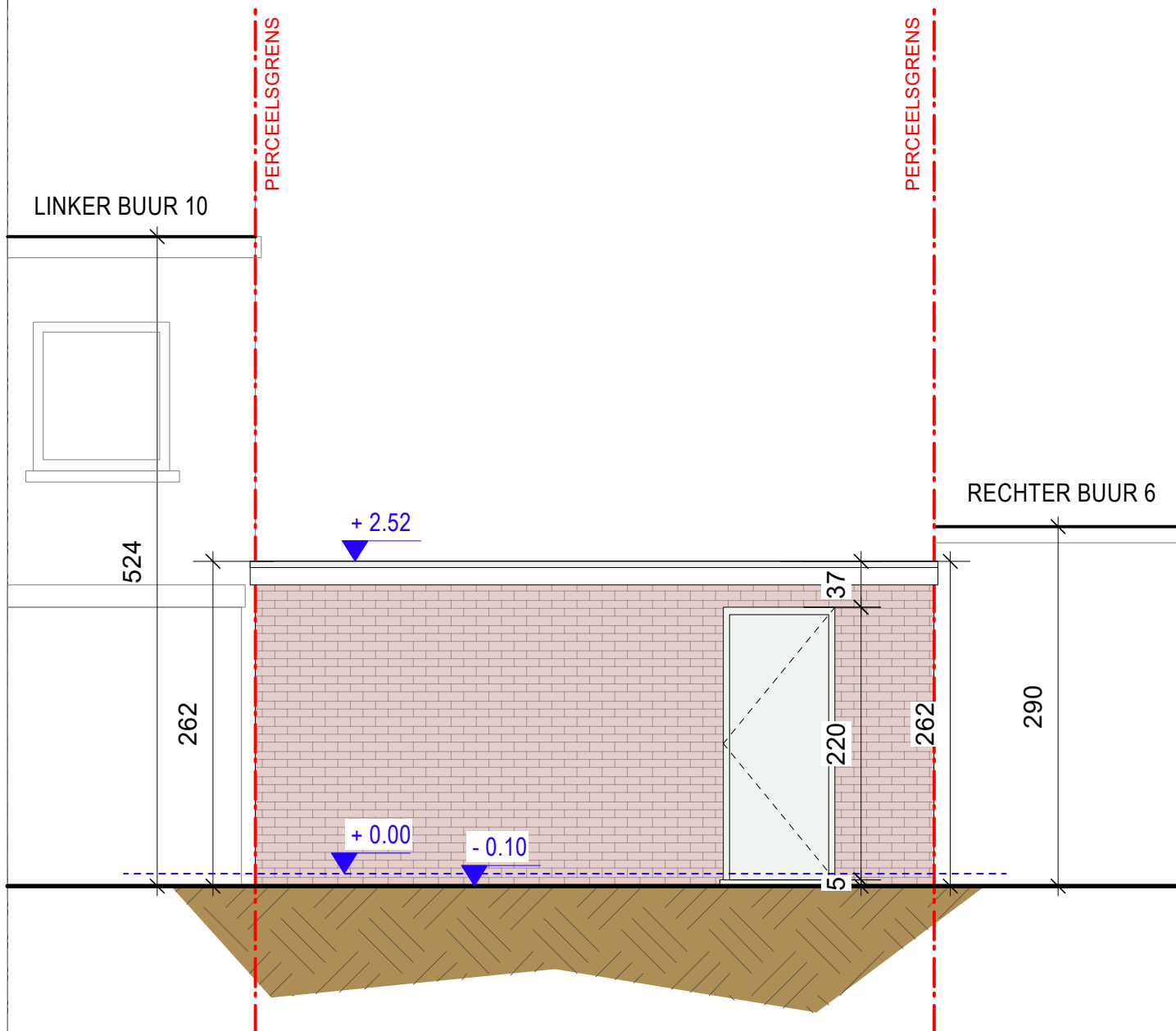


Materialen bestaande situatie

- Gevel. 1. Rode gevelsteen
Dak. 2. Dakranden in witte hout
3. EPDM voor de platte daken
Schrijnwerk. 4. Houten buitenschrijnwerk



GEBRUIKTE EENHEDEN: CM

Garage tuingevel VT
Schaal: 1:50