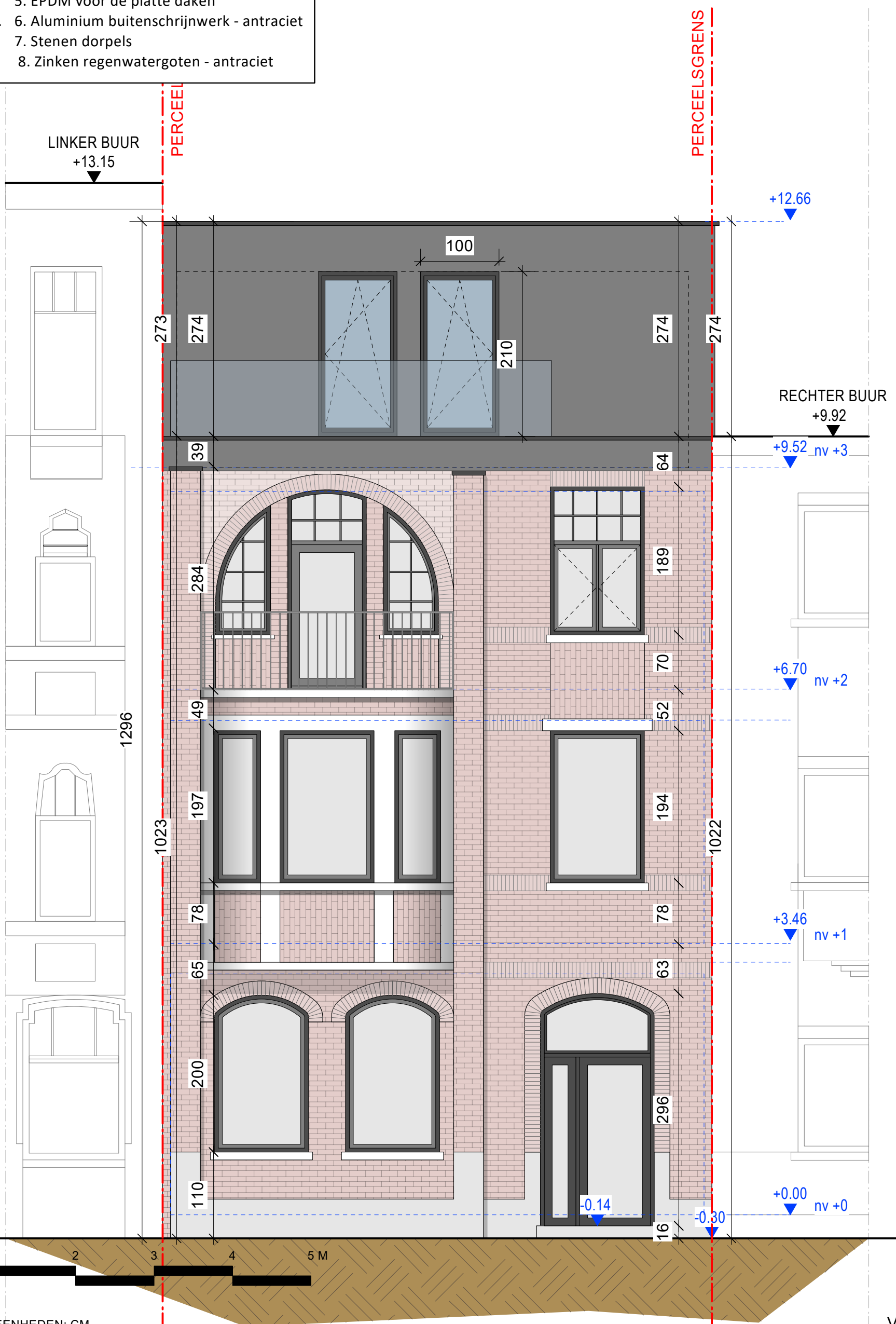


Materialen bestaande situatie

- Gevel. 1. Rode gevelsteen - voorgevel
 2. Gevelpanelen - donkergrijs
 3. Gevelpleister - lichtgrijs - achtergevel
- Dak. 4. Dakranden in antraciet aluminium
 5. EPDM voor de platte daken
- Schrijnwerk. 6. Aluminium buitenschrijnwerk - antraciet
 7. Stenen dorpels
- RWA. 8. Zinken regenwatergoten - antraciet



GEBRUIKTE EENHEDEN: CM

Voorgevel VT
 Schaal: 1:50