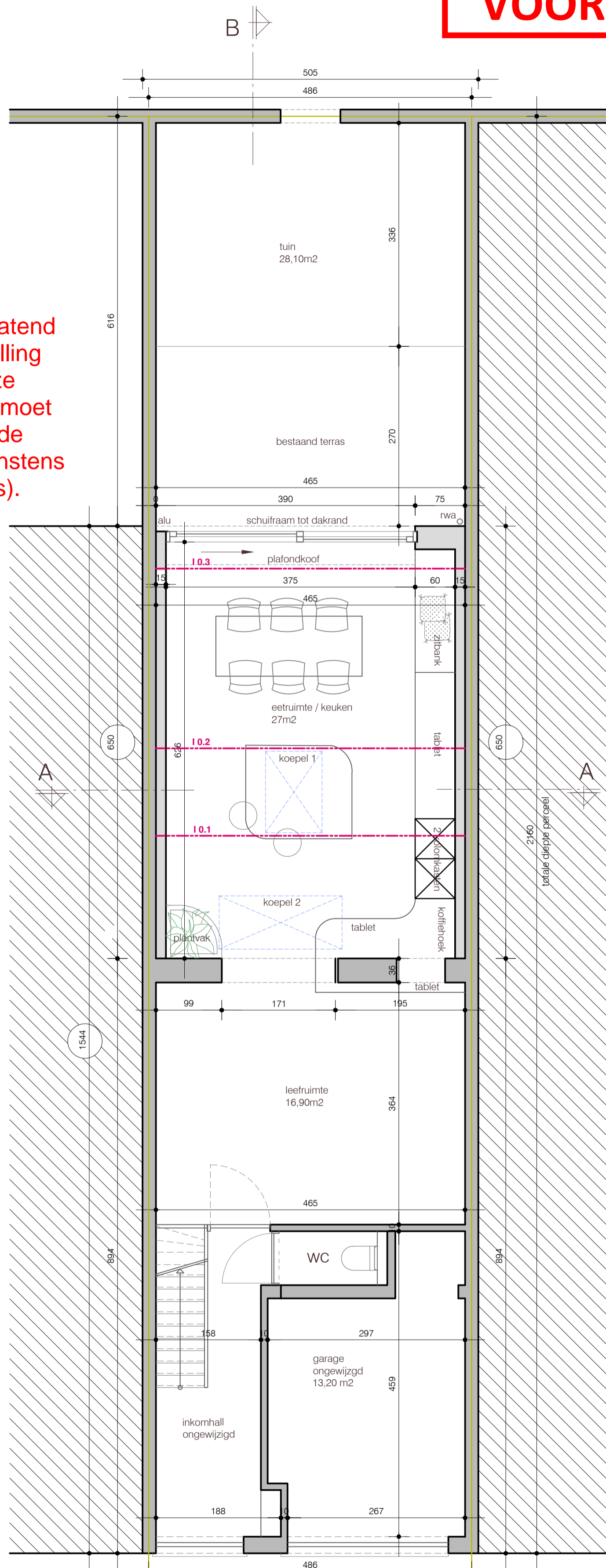


ZIE BIJZONDERE VOORWAARDE(N)

Verharding
De verhardingen moeten waterdoorlatend worden aangelegd (en mag geen helling hebben van meer dan 2%) en/of deze niet-waterdoorlatende verhardingen moet kunnen afwateren naar een voldoende grote onverharde groenzone (die minstens $\frac{1}{4}$ van de afwaterende oppervlakte is).



PLAN GELIJKVLOERS
afmetingen in cm schaal 1/50
nieuwe toestand