

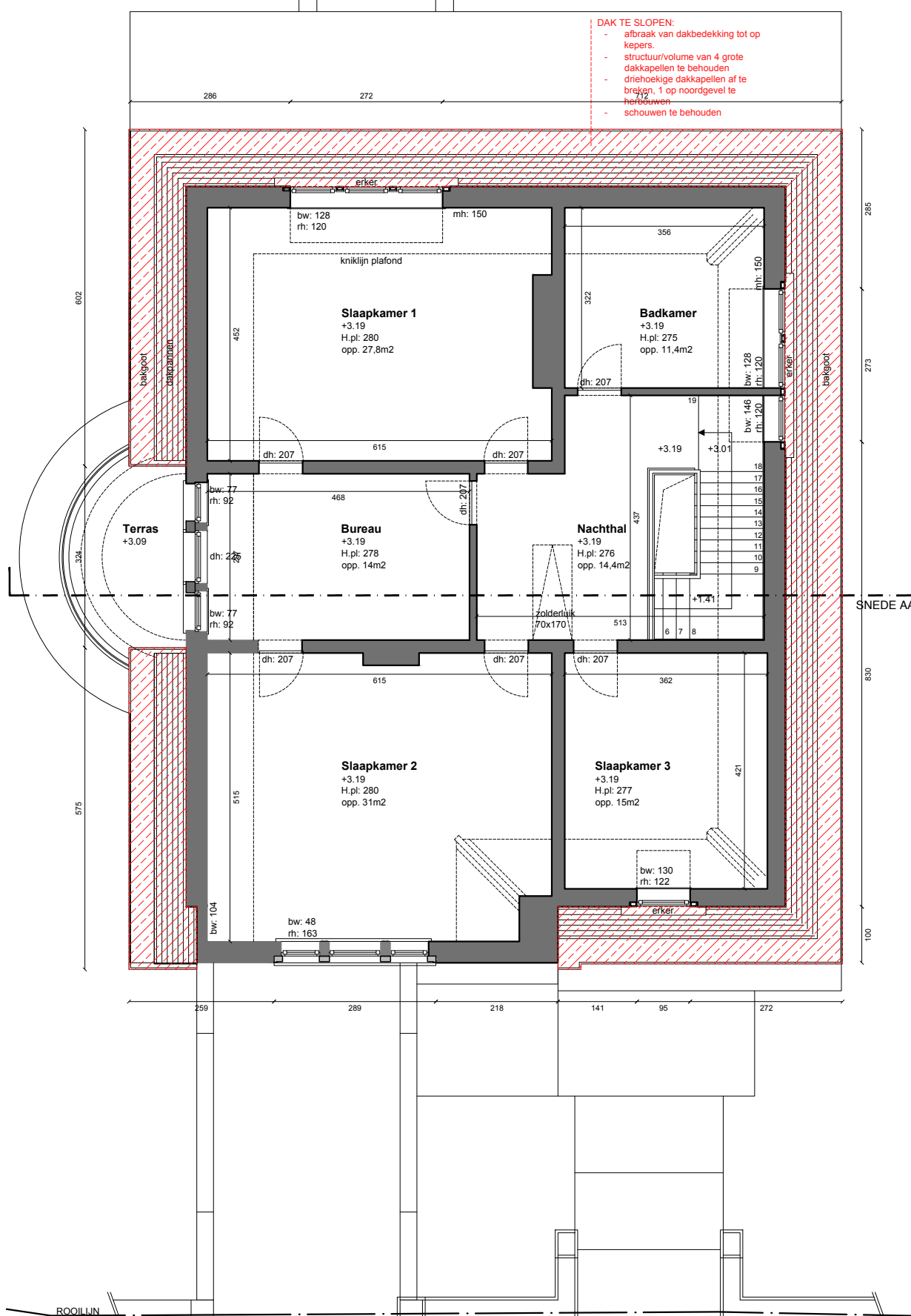
De maten op het plan zijn indicatief. De uitvoerder blijft volledig verantwoordelijk voor de maatvoering

Deze tekening moet de aannemer bij aanbesteding inzicht geven over de moeilijkheidsgraad van de uitvoering, maar ontslaat de aannemer niet van het maken van uitvoeringstekeningen.

Deze tekening is en blijft ten allen tijde eigendom van de ontwerper en kan zonder zijn toestemming niet voor andere doeleinden gebruikt worden.

Funderingen, beton, staalconstructies en stabiliteitselementen: zie plannen ingenieur  
Ventilatie-roosters, isolatietypes en -diktes, isolatiewaarde glas: zie studie EPB

LEGENDE

VERDIEPING

