

# ZIE BIJZONDERE VOORWAARDE(N)

## REGENWATERPUT:

EENGEZINSWONING MET DAKOPP 271 M<sup>2</sup>  
Woning: 275m<sup>2</sup> (voetafdruk 217m<sup>2</sup>)

- 100L/m<sup>2</sup> -- 27 500L (teveel in verhouding met hergebruik)
- 20.000L voorzien

## INFILTRATIE:

EENGEZINSWONING MET VERHARDING:  
- Woning: 275m<sup>2</sup>  
- Verharding: 22.8 m<sup>2</sup> (terras)  
+ 23.7m<sup>2</sup> (inkom infiltreert in groenzone)

- Waterdoorlatend: 30m<sup>2</sup> (Inrit)

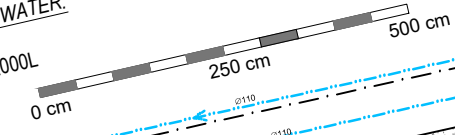
MINIMAAL:  
- 33 L / m<sup>2</sup> dakoppervlakte = 8 837,4 L  
- 8% van dakoppervlakte = 21,42 m<sup>2</sup>

GEPLAATST:  
- 10 000L  
- 25m<sup>2</sup>

## SEPTISCHE PUT:

ZWART WATER:  
• 2000L

schaalbalkje:



STAPSTENEN  
INFILTREREN IN  
GROENZONE

haag

23.7 m<sup>2</sup>  
TOEGANGSPAD  
INFILTREERT IN  
GROENZONE

FIETSEN  
WATERDOORLAATBAAR

SP2000

WADI  
(diepte  
40cm)  
- VOLUME:  
10 000L  
- OPPERVLAKTE:  
25m<sup>2</sup>

regenwaterput  
10000 liter

regenwaterput  
10000 liter

OPVANG HEMLWATER PLATTE  
DAKEN 275M<sup>2</sup>

Wachthuizen nutsvoorzieningen

INRIT 30m<sup>2</sup>  
Water doorlatend  
Infiltrert op eigen  
terrein

AANSLUITING OP OPENBARE  
RIOLERING VOLGENS  
VIGERENDE VOORSCHRIFTEN  
AANSLUITING AAN BESTAANDE  
OPGESTOPE AFTAKKING

controleput VW Ø  
315

controleput FA Ø  
315

