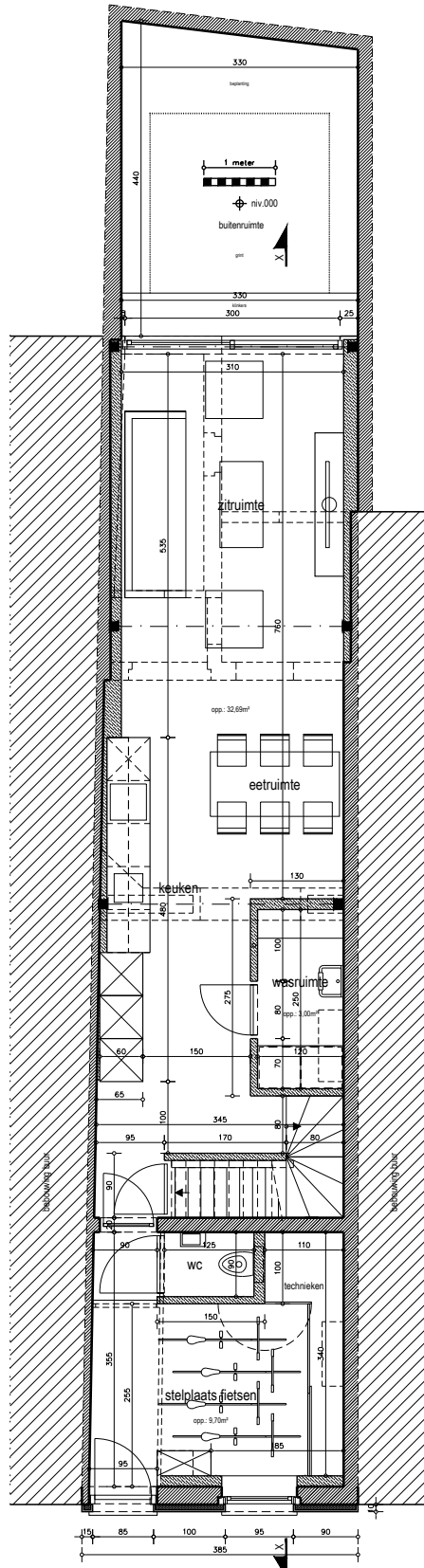


# ZIE BIJZONDERE VOORWAARDE(N)

# ZIE BIJZONDERE VOORWAARDE(N)



#### MATERIALEN

- voorgevel
  - gravel
  - ondergrond: rood gemenebaende steen (stips)
  - bovengrond: bepatting, antraciet-gris
- dorpel:
  - ondergrond: artslin
  - bovengrond: aluminium
  - dorpel: giet dak EPDM
  - buitenrichting: pvc wit
- achtergevel
  - hoofdwand:
    - gravel: bepatting, antraciet-gris
    - dorpel: aluminium
    - buitenrichting: pvc wit
  - achterdeur:
    - gravel: bepatting in hout
    - dorpel: artslin
    - dorpel: giet dak EPDM
    - buitenrichting: pvc wit

het geheel wordt uitgevoerd in overeenstemming met de EPB-normen

de nodige rookmelders worden voorzien zoals wettelijk bepaald

gelijkvloers  
nieuwe toestand

