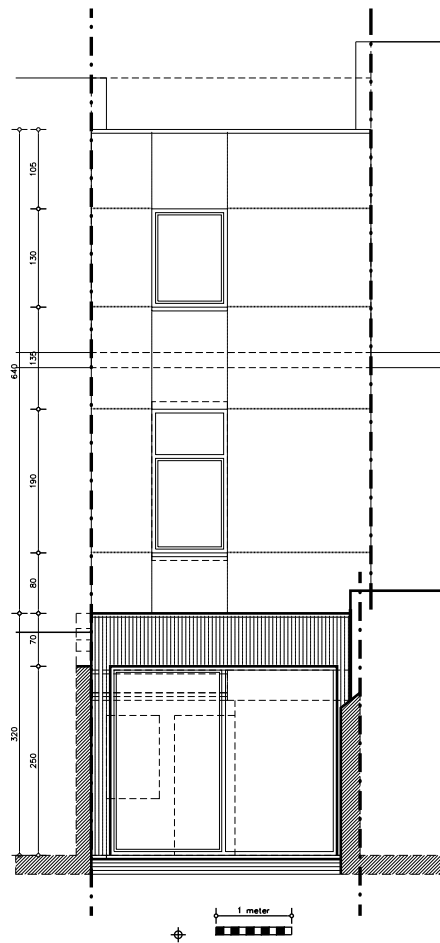


# ZIE BIJZONDERE VOORWAARDE(N)

## MATERIALEN

- voorgevel
  - gres
  - onderliggende rood gemeneerde steen (stapa)
  - bovenliggende beplating, antraciet-grijs
- dorpel
  - onderliggende: artslin
  - bovenliggende: aluminium
  - dorpel: giet dak EPDM
  - buitenafsluiting: pvc wit
- achtergevel
  - hoofdvlak
  - gres: beplating, antraciet-grijs
  - dorpel: aluminium
  - buitenafsluiting: pvc wit
  - achterbouw
  - gres: beplating in hout
  - dorpel: artslin
  - dorpel: giet dak EPDM
  - buitenafsluiting: pvc wit



achtergevel  
nieuwe toestand