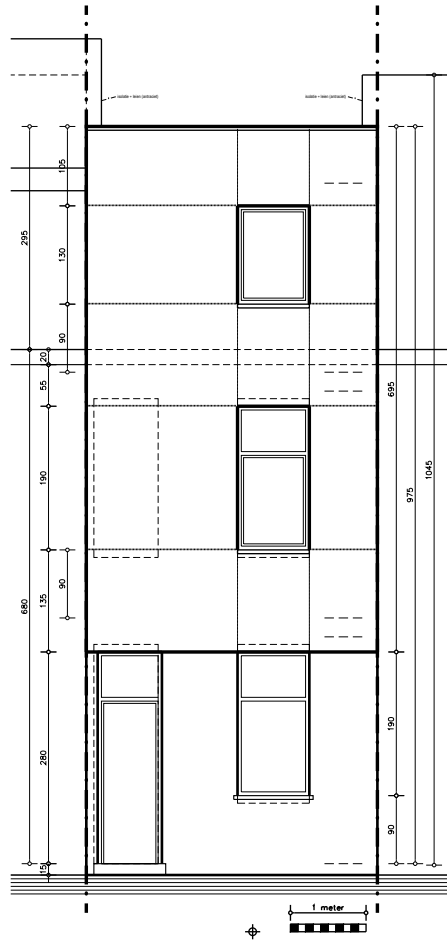


ZIE BIJZONDERE VOORWAARDE(N)

MATERIALEN

- voorgevel
 - gres
 - onderzijde roodgemaandeerde steen (stpa)
 - bovenzijde beplating, antraciet-gres
- dorpel:
 - onderzijde: artslin
 - bovenzijde: aluminium
 - dorpel: giet dak EPDM
 - buitenroefwerk: pvc wit
- achtergevel
 - hoofdvlakken
 - gres: beplating, antraciet-gres
 - dorpel: aluminium
 - buitenroefwerk: pvc wit
 - achterhoek
 - gres: beplating in hout
 - dorpel: artslin
 - dorpel: giet dak EPDM
 - buitenroefwerk: pvc wit



voorgevel
nieuwe toestand