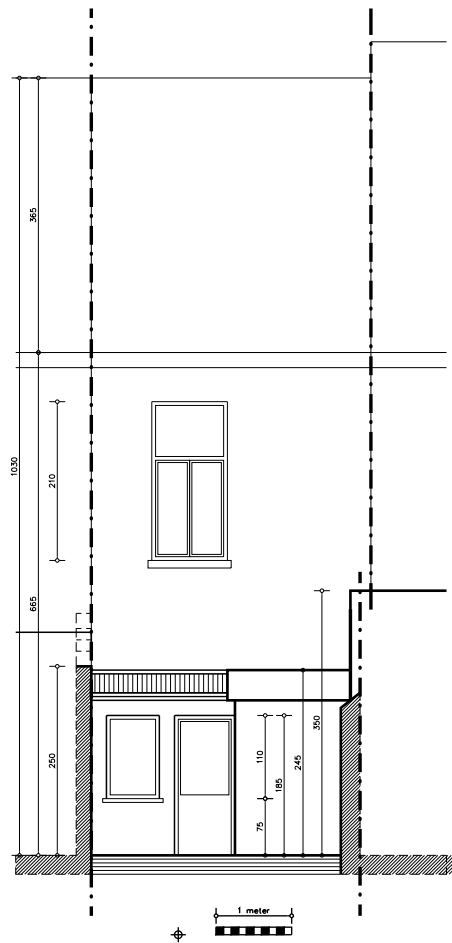


MATERIALEN:

- voorgevel
 - gres: grijs cementering
 - dopsels: beton
 - dakbedekking: zwart pannen
 - buitenwandschijfwijk: hout, bruin geschilderd
 - bekleding balkon: tegel, terrazzo
- achtergevel
- buitenwandschijfwijk
 - gres: cementering, beige
 - dopsels: beton
 - dakbedekking: zwart pannen
 - buitenwandschijfwijk: hout, bruin geschilderd
 - bekleding balkon: tegel, terrazzo
- achterbouw:
- gres: baksteen, wit geschuifde grijs cementering
 - dopsels: antraciet
 - dakbedekking: dak: EPDM
 - afbakening: gipsplaten in kunststof
 - hangplaat en regnermedeflectoren: wit, gres
 - buitenwandschijfwijk: hout, grijs geschilderd
 - bekleding balkon: tegel, terrazzo



achtergevel
bestaande toestand