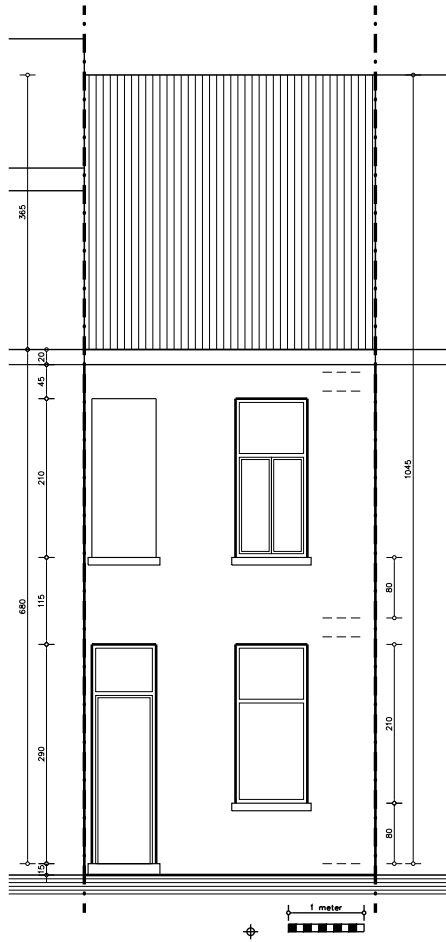


**MATERIALEN:**

- voorgevel  
 - grond: grijs cementering  
 - dopsels: beton  
 - dakbedekking: zwart pannen  
 - buitenwandschijfweg: hout, bruin geschilderd  
 - bekleding balkon: tegel, terrazzo
- achtergevel  
 - dopsels: beton  
 - dakbedekking: zwart pannen  
 - buitenwandschijfweg: hout, bruin geschilderd  
 - bekleding balkon: tegel, terrazzo
- achterbouw  
 - grond: baksteen, wit geschuifdegrise cementering  
 - dopsels: beton  
 - dakbedekking: zwart pannen  
 - buitenwandschijfweg: hout, bruin geschilderd  
 - bekleding balkon: tegel, terrazzo



voorgevel  
 bestaande toestand