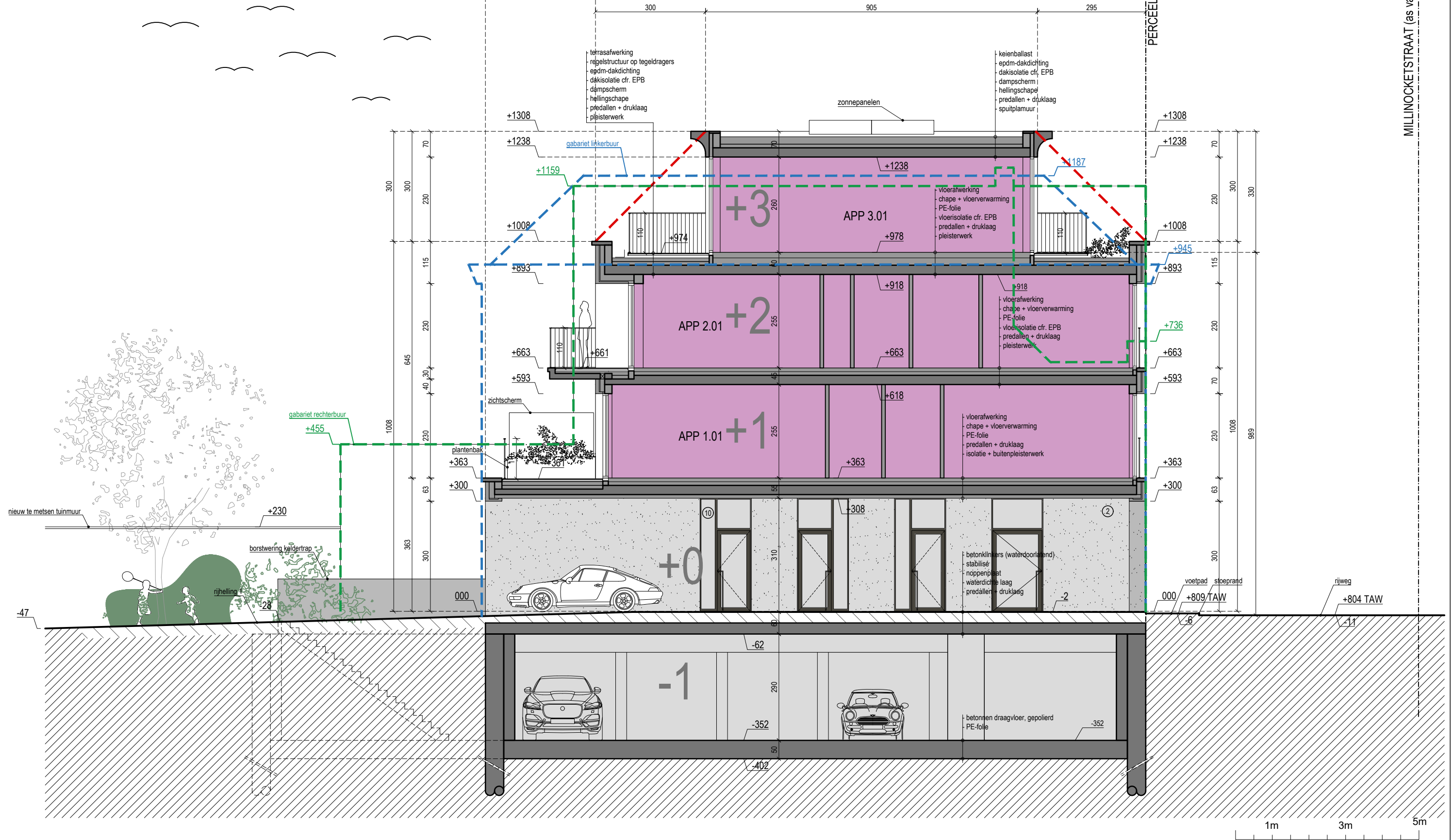


**ZIE BIJZONDERE
VOORWAARDE(N)**



MILLINOCKETSTRAAT (as van de weg)

opmeting bestaande toestand opgemeten door een beëdigd landmeter, alle afmetingen worden ter plaatse gecontroleerd door de uitvoerende aannemers, alle stabiliteitsberekeningen worden uitgevoerd door een erkend ingenieur stabiliteit

SNEDE AA'
NIEUWE TOESTAND

dossier Sloop van bestaande bebouwing, nieuwbouw van een meergezinswoning met 6 stapelwoningen, 3 appartementen, ondergrondse parking en achterliggend bijgebouw met atelier ruimtes en fietsenbergingen.
2312

bouwplaats Millinocketstraat 34-42
9000 Gent
1e afd, sec A, nr. 3034/53V3, 3034/53T3, 3034/53N3, 3034/53K3
DOK NOORD

opdrachtgever

Kurt Haegeman bv
De Neckstraat 22, bus 30
1081 Brussel
KURT HAEGEMAN bv

datum

15.12.2025

schaal

1:100

architectenbureau

arch. **Koen Heijse**, ir. arch. **Roel Cocquyt** & arch. **Wannes Philips**
Gustaaf Callierlaan 35 | 9000 Gent | T 09 233 18 22
architecten@caan.be | www.caan.be

CAAN

CAANARCHITECTEN

ARCHITECTEN