

FASE  
**STEDENBOUWKUNDIGE AANVRAAG  
 VERBOUWING  
 VAN EEN EENGEZINSWONING**

DOSSIER  
**AN22**

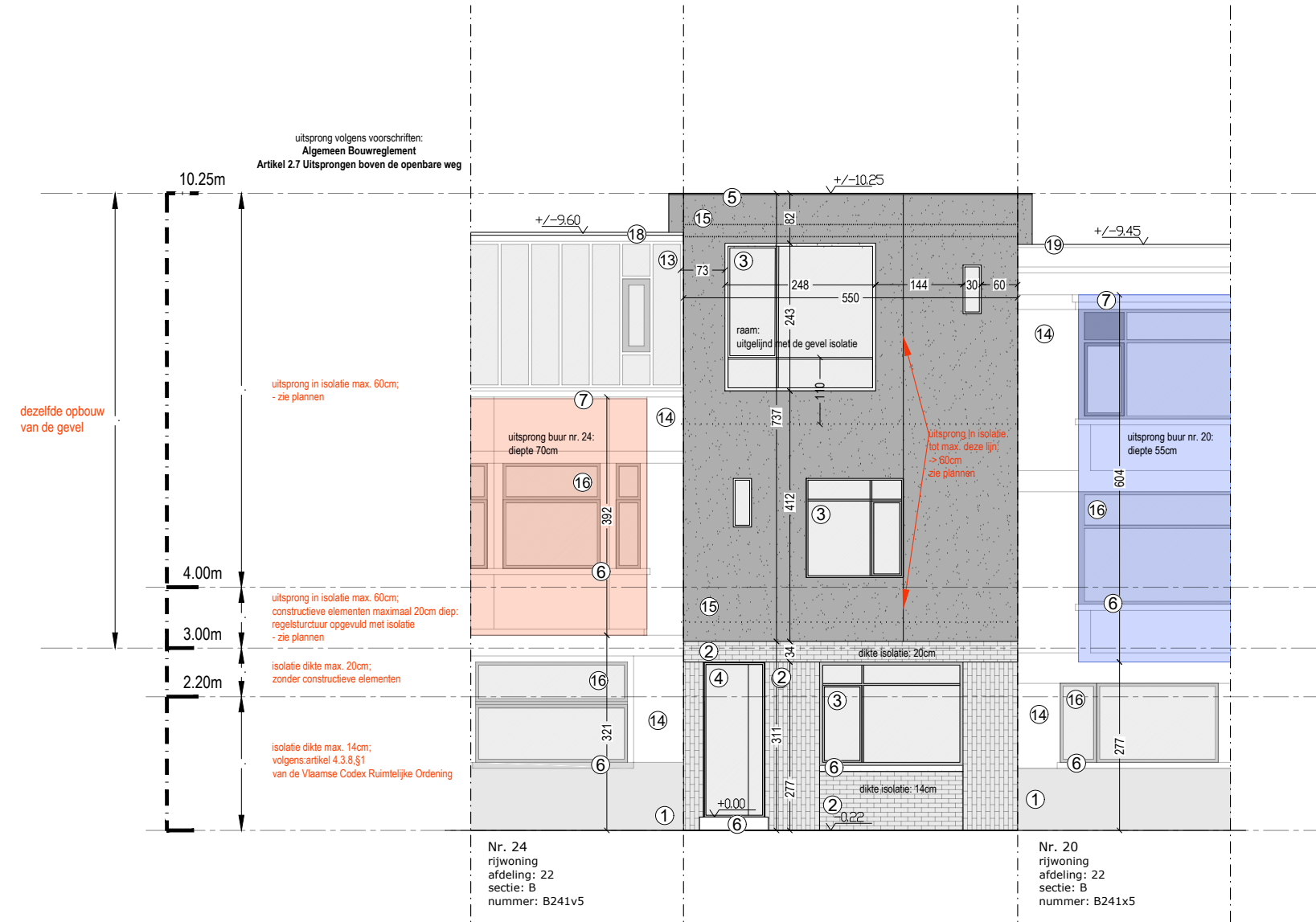
DATUM  
**2026-03-22**

BOUWPLAATS  
 Ankerslaan 22 - 9050 Gent  
 kad: afd. 22, sec. B, nr. B241w5

INHOUD  
**GEVELS -  
 nieuwe toestand**

LEGENDE  
 1/100

	bestaande structuur (metselwerk)
	buren
1	betonnen plint
2	steenstrips (donker, grijs / zwart)
3	aluminium ramen (alu brut of zwart)
4	aluminium deur (alu brut of zwart)
5	zinken dakrand (zwart)
6	dorpels (beton)
7	dakrand (beton)
8	gevelbekleding (platen, licht grijs)
9	aluminium raamprofielen (goud)
10	alu dakrand (wit)
11	zink regenwaterafvoerbuis (zwart)
12	gevel pleister (wit)
13	aluminium raamprofielen (grijs)
14	gevelsteen (geel)
15	gevel pleister (grijs of zwart)
16	houten raamprofielen
17	gevelsteen (rood)
18	alu dakrand (grijs)
19	alu dakrand (zwart)
20	stalen balustrade (zwart)



dezelfde opbouw van de gevel

uitsprong volgens voorschriften:  
 Algemeen Bouwreglement  
 Artikel 2.7 Uitsprongen boven de openbare weg

uitsprong in isolatie max. 60cm;  
 - zie plannen

uitsprong in isolatie max. 60cm;  
 constructieve elementen maximaal 20cm diep;  
 regelstructuur opgevuld met isolatie  
 - zie plannen

isolatiedikte max. 20cm;  
 zonder constructieve elementen

isolatiedikte max. 14cm;  
 volgens artikel 4.3.8 §1  
 van de Vlaamse Codex Ruimtelijke Ordening



**ZIE BIJZONDERE  
 VOORWAARDE(N)**

VOORGEVEL - NT  
 SCHAAL 1:100