

**DIMENSIONERING INFILTRATIEVOORZIENING:**

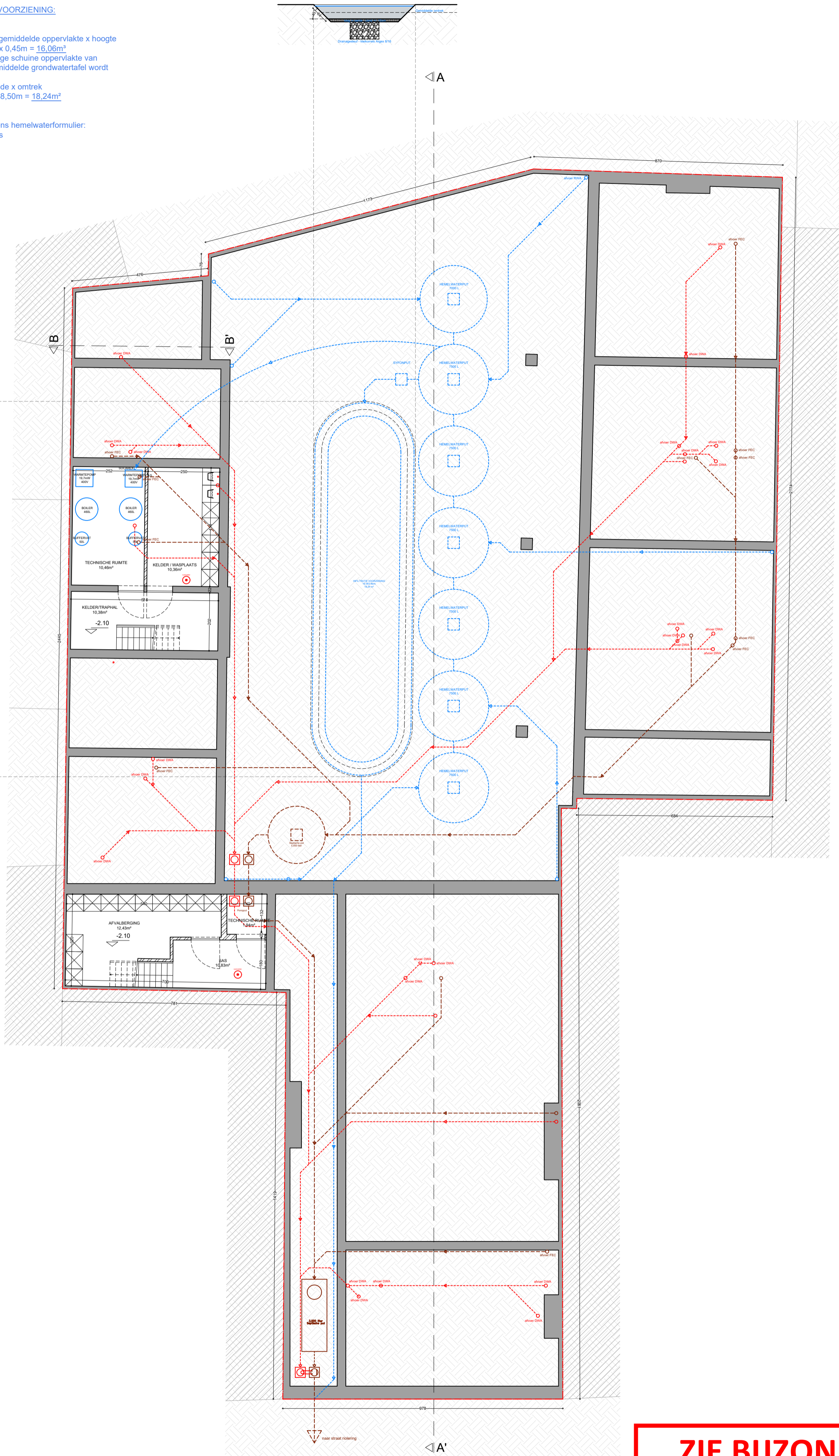
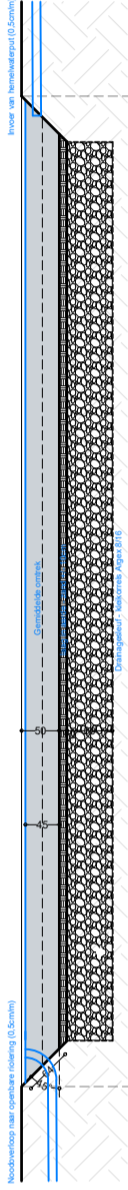
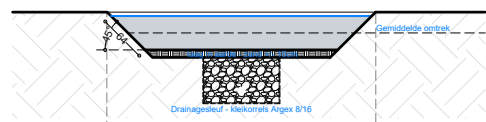
**1. Infiltratiebekken**

- Totaal volume infiltratiebekken = gemiddelde oppervlakte x hoogte  
=  $35,68\text{m}^2 \times 0,45\text{m} = 16,06\text{m}^3$
- De totale infiltratieoppervlakte van de schuine oppervlakte van het bekken tussen overloop en gemiddelde grondwatertafel wordt gerekend als infiltratieoppervlakte  
= schuine zijde x omtrek  
=  $0,64\text{m} \times 28,50\text{m} = 18,24\text{m}^2$

**2. CONCLUSIE**

- Vereiste infiltratievoorziening volgens hemelwaterformulier:
- Minimaal volume = 16062,42 liters
- Minimale oppervlakte = 38,94 m<sup>2</sup>

- Totaal infiltratievoorziening:
- Totaal volume = 16.063 liter
- Totale oppervlakte = 18,24 m<sup>2</sup>



**ZIE BIJZONDERE  
VOORWAARDE(N)**

