

- Wijzigingen aan omgevingsvergunning OMV_2022032718**
- GEBOUW ABC - NIEUWE PENTHOUSEVERDIEPING +5
 - GEBOUW D - PENTHOUSEVERDIEPING +5 VERWIJDERD
 - GEBOUWEN ABC EN D - ENKELE SCHUIFRAMEN VERVANGEN DOOR DRAAKKIEFRAMEN
 - GEBOUW ABC - KERN D - DUBBELZIJDIGE LIFT
 - GEBOUW ABC - +1 KERN D - APPARTEMENTEN D13 EN D14 WORDEN SAMENGEVOEGD TOT 1 APPARTEMENT D13
 - GEBOUW ABC - +2 KERN D - APPARTEMENTEN D23 EN D24 WORDEN SAMENGEVOEGD TOT 1 APPARTEMENT D23
 - GEBOUW D - GELUKVLOERS - APPARTEMENT G01 WORDT VERVANGEN DOOR KANTOORRUIMTE 7
 - GEBOUW ABC - AANPASSING PARKING ALS GEVOLG VAN TE BEHOUDEN BESTAANDE FUNDERING + EXTRA FIETSEN
 - GEBOUWEN ABC EN D - VERHOGEN VOLUMES REGENWATERPUTTEN

- LEGENDE GEVELMATERIALEN**
- METALEN PANEEL - DONKER GRUZE TINT
 - GEVELMETSERWERK - TINT GEINSPIREERD DOOR BUUR ACEC
 - GEPOEDERLAKT ALUMINIUM SCHRIJNWERK - DONKER GRUZE TINT
 - GEPOEDERLAKTE ALUMINIUM DORPEL - DONKER GRUZE TINT
 - BEKLEDING IN GEPOEDERLAKT ALUMINIUM - DONKER GRUZE TINT
 - HELDER GLAS GEISOLEERD
 - HELDER INBRAAKWEREND GLAS GEISOLEERD
 - BORSTWERING IN HELDER GLAS
 - BORSTWERING RVS MAASWERK - DONKER GRUZE TINT
 - MUURKAP IN GEPOEDERLAKT ALUMINIUM - DONKER GRUZE TINT
 - LUIFEL GEPOEDERLAKT ALUMINIUM - DONKER GRUZE TINT
 - DORPEL IN NATUURSTEEN - LICHT GRUZE TINT
 - PLINT IN NATUURSTEEN - LICHT GRUZE TINT
 - GEPOEDERLAKTE ALUMINIUM DEUR - DONKER GRUZE TINT
 - GEHEEL BRIEVENBUSSEN EN DEURBELLEN
 - VERTICALE PROFIELEN IN GEPOEDERCOAT ALUMINIUM
 - METALEN MAASWERK VOOR KLEMPANTEN + PLANTENBOX
 - GEPOEDERLAKTE ALUMINIUM BORSTWERING - DONKER GRUZE TINT
 - DAK - EN GEVELBEKLEDING IN ZINK - DONKER GRUZE TINT
- MATERIALEN**
- GEWAPEND BETON
 - NIET DRAGENDE BETONBLOKKEN
 - KALKZANDSTEEN, DRAGEND
 - PLAASTERBLOKKEN
 - ARCHITECTONISCH BETON
 - NATUURSTEEN
 - DEKVLÖER
 - GEEXPANDEERDE KLEI
 - GRIND
 - ZAND
 - TERREIN
 - GROEN DAK
 - HARDE ISOLATIE

INGENIEURS STABILITEIT - ST
COBE ingenieurs bv
 GISTELSTEENWEG 267 - 8490 JABBEKE
 TEL: +32 50 37 67 00
 E-MAIL : info@co.be

ING. TECHNISCHE UITRUSTINGEN - TU
MACOBO-STABO
 SOLVYNSSTRAAT 5 - 2018 ANTWERPEN
 TEL: +32 3 237 21 64
 E-MAIL : antwerpen@macobo-stabo.be

INGENIEUR AKOESTIEK - AK
MACOBO-STABO
 SOLVYNSSTRAAT 5 - 2018 ANTWERPEN
 TEL: +32 3 237 21 64
 E-MAIL : antwerpen@macobo-stabo.be

CONTROLE KANTOOR - CO
SECO Belgium nv
 AARLENSTRAAT 53 - 1040 BRUSSEL
 TEL: +31 2 238 22 11
 E-MAIL : info.be@groupseco.com

LANDSCHAPSARCHITECT - LA
ORO
 ANTOON SANDERUSSTRAAT 32 - 9000 GENT
 TEL: +32 2 538 26 93
 E-MAIL : thomas@openruimteontwerpers.be

SYMBOLEN

NULPAS 00 = TAW 07,40

AFGEWERKT PEIL - AP 123,45 PEIL BETON - PB 123,45

TERREINGRENS

GRENS PRIVAAT / PUBLIEK

MAXIMAAL BOUWVOLUME RUP

ONDERWERP VAN DE AANVRAAG

ASSEN (A)

IND	DATUM	ontw.	contr.
Ø	28-02-2022	Originele aanvraag	KDE BBR
A	16-05-2023	Aanpassing dakvolume	KDE BBR
B	30-11-2024	Verbouwing OMV_2022032718	KDE BBR

CONTACT: BART BRUSSELAERS TEL: 0032 2 644 67 06

OMGEVINGSVERGUNNING
MEYVAERT

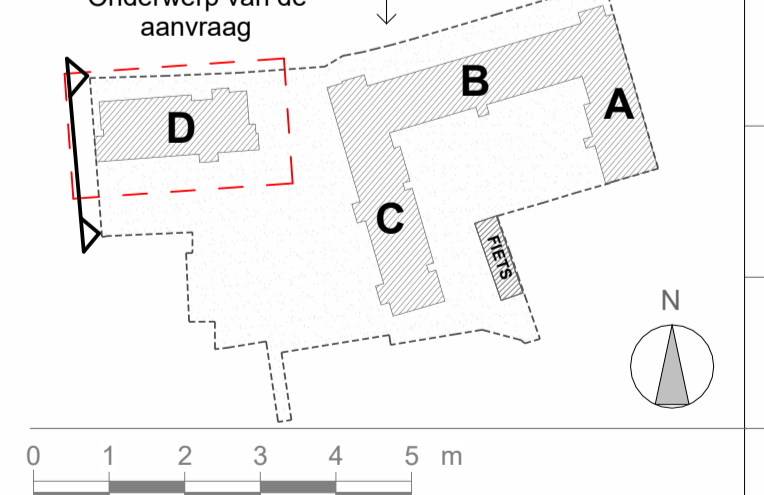
VERBOUWING :
 AANPASSINGEN AAN OMV_2022032718

DOK NOORD 3 B - 9000 GENT

BOUWHEER - BH
BESIX RED nv
 GEMEENSCHAPPENLAAN 100 - 1200 BRUSSEL
 TEL: +32 2 402 66 68
 E-MAIL : Evelyn.Blondeel@besixred.com

ARCHITECTEN - AR
AXENT ARCHITECTS bv
 PAUL LAUTERSSTRAAT 1 - 1000 BRUSSEL
 TEL: +32 2 644 67 06
 E-MAIL : info@axentarchitects.com

VEILIGHEIDS COORDINATOR - VC
2B-SAFE bv ing. & adviesbureau
 TIENSESTEENWEG 129 A BUS 1 - 3380 GLABBEEK
 TEL: +32 16 81 01 74
 E-MAIL : info@2b-safe.be

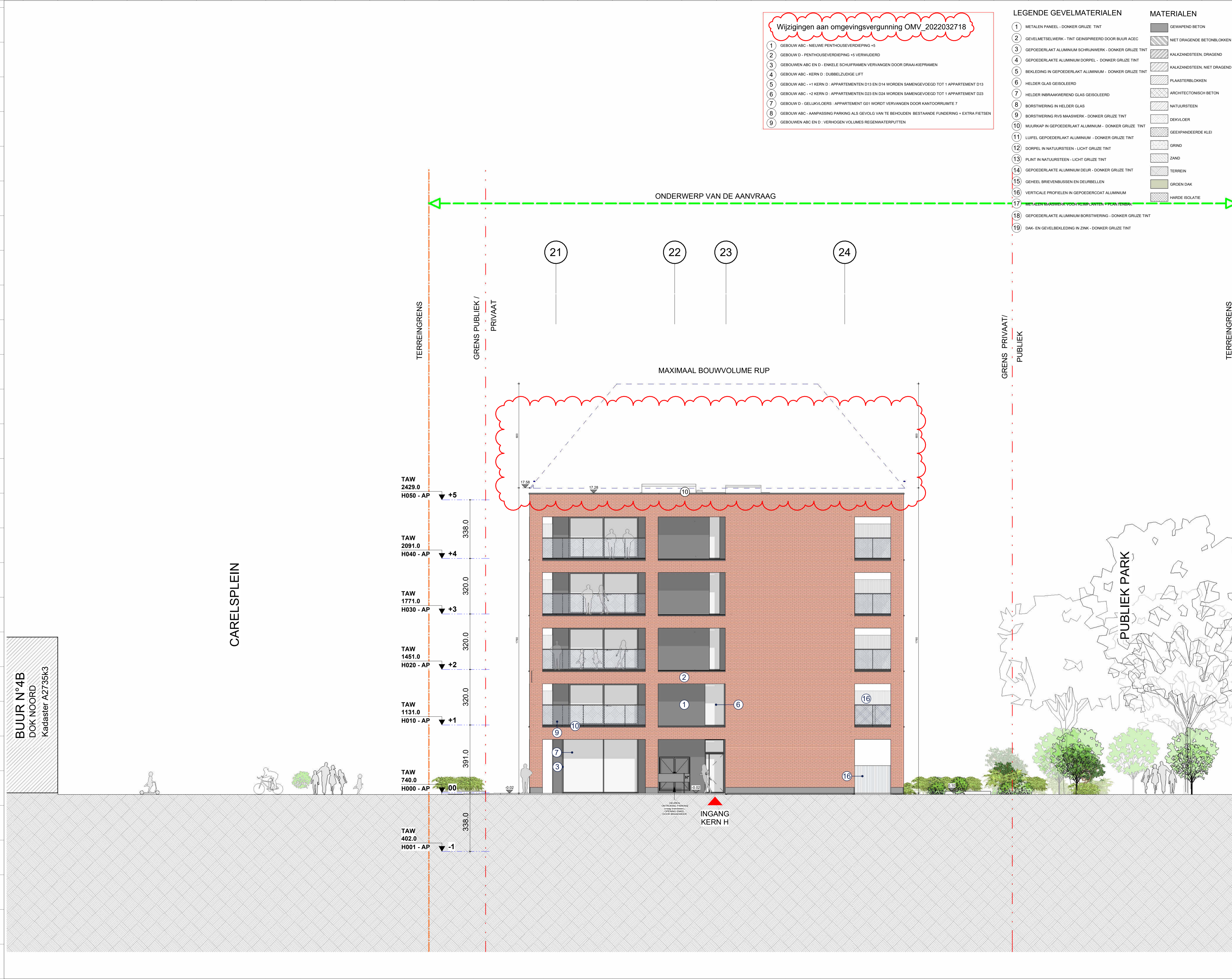


PLAN NIEUWE TOESTAND
WESTGEVEL

Referentie

BA_D_G_N_68_1902_GEVEL_11_WESTGEVEL_B_PDF

fase	auteur	gebouw/zone	referentie AR	ind.	plan n°
OV	AR	D	N20F11	B	68



DOSSIER : 1902

68