

Wijzigingen aan omgevingsvergunning OMV_2022032718

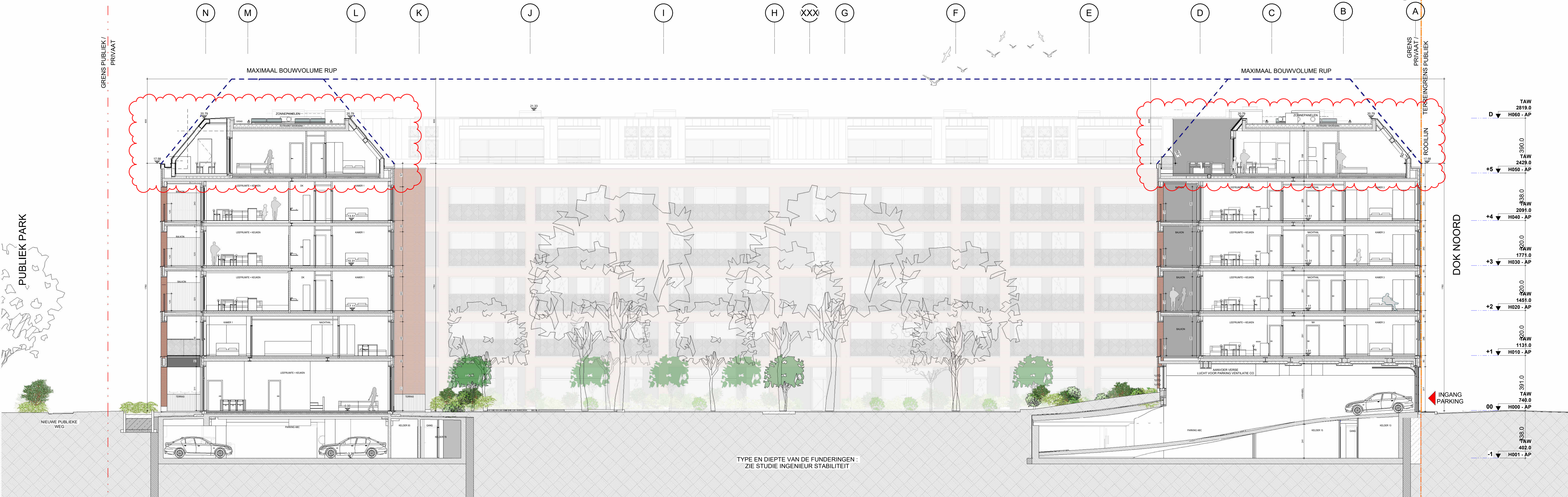
- 1 DEBOUW ABC - NIEUWE PENTHOUSEVERDERPING +5
- 2 DEBOUW D - PENTHOUSEVERDERPING +5 VERVALUDD
- 3 DEBOUWEN ABC EN D - ENKELE SCHUURFRAMEN VERVANGEN DOOR DRAAKFRAMEN
- 4 DEBOUW ABC - KERN D - DOUBBELZIJIGE LIFT
- 5 DEBOUW ABC - +1 KERN D - APPARTEMENTEN D13 EN D14 WORDEN SAMENGEVOEGD TOT 1 APPARTEMENT D13
- 6 DEBOUW ABC - +2 KERN D - APPARTEMENTEN D23 EN D24 WORDEN SAMENGEVOEGD TOT 1 APPARTEMENT D23
- 7 DEBOUW D - GELIJKLOERS - APPARTEMENT D01 WORDT VERVANGEN DOOR KANTOORRUIMTE 7
- 8 DEBOUW ABC - AANPASSING PARKING ALS GEVOLG VAN TE BIJHOUDEN BESTAANDE FUNDERING + EXTRA FETSEN
- 9 DEBOUWEN ABC EN D - VERHOGEN VOLUMES REGENWATERPUTTEN

- LEGENDE GEVELMATERIALEN**
- 1 METALEN PANEEL - DONKER GRUIZE TINT
 - 2 GEVELMETALWERK - TINT GENSPIREERD DOOR BAAR ACEC
 - 3 GEPOEDERLAKT ALUMINIUM SCHUURWERK - DONKER GRUIZE TINT
 - 4 GEPOEDERLAKT ALUMINIUM DOORPEL - DONKER GRUIZE TINT
 - 5 BEKLEEDING IN GEPOEDERLAKT ALUMINIUM - DONKER GRUIZE TINT
 - 6 HELDER GLAS GEISOLEERD
 - 7 HELDER INBRAAKWEREND GLAS GEISOLEERD
 - 8 BORSTWERING IN HELDER GLAS
 - 9 BORSTWERING RVS MAASWERK - DONKER GRUIZE TINT
 - 10 MAURKAP IN GEPOEDERLAKT ALUMINIUM - DONKER GRUIZE TINT
 - 11 LUIFEL GEPOEDERLAKT ALUMINIUM - DONKER GRUIZE TINT
 - 12 DOORPEL IN NATUURSTEEN - LICHT GRUIZE TINT
 - 13 PLUNT IN NATUURSTEEN - LICHT GRUIZE TINT
 - 14 GEPOEDERLAKT ALUMINIUM DEUR - DONKER GRUIZE TINT
 - 15 GEHEEL BRIEVENBUSSEN EN DEURBELLEN
 - 16 VERTICALE PROFIELEN IN GEPOEDERLAKT ALUMINIUM
 - 17 METALEN MAASWERK VOOR KLIMPLANTEN + PLANTENBAK
 - 18 GEPOEDERLAKT ALUMINIUM BORSTWERING - DONKER GRUIZE TINT
 - 19 LUIFEL GEVELBEKLEEDING IN ZINK - DONKER GRUIZE TINT

- MATERIALEN**
- GEWAPEND BETON
 - NIET ORAGANDE BETONBLOKKEN
 - KALKZANDSTEEN, DRAGEND
 - KALKZANDSTEEN, NIET DRAGEND
 - PLAASTEERBLOKKEN
 - ARCHITECTONISCH BETON
 - NATUURSTEEN
 - DEKVELD
 - DEEKPANDEERDE KLEI
 - GRIND
 - ZAND
 - TERREIN
 - GRONEN DAK
 - HARDE ISOLATE

ONDERWERP VAN DE AANVRAAG

N M L K J I H XXX G F E D C B A



TYPE EN DIEPTE VAN DE FUNDINGEN : ZIE STUDIE INGENIEUR STABILITEIT

INGENIEURS STABILITEIT - ST
COBE ingenieurs bv
 GISTELSTEENWEG 267 - 8490 JABBEKE
 TEL: +32 50 37 67 00
 E-MAIL: info@cobe.be

ING. TECHNISCHE UITRUSTINGEN - TU
MACOBO-STABO
 SOLVYNSSTRAAT 5 - 2018 ANTWERPEN
 TEL: +32 3 237 21 64
 E-MAIL: antwerpen@macobo-stabo.be

INGENIEUR AKOESTIEK - AK
MACOBO-STABO
 SOLVYNSSTRAAT 5 - 2018 ANTWERPEN
 TEL: +32 3 237 21 64
 E-MAIL: antwerpen@macobo-stabo.be

CONTROLE KANTOOR - CO
SECO Belgium nv
 AARLENSTRAAT 53 - 1040 BRUSSEL
 TEL: +31 2 238 22 11
 E-MAIL: info.be@gruposeco.com

LANDSCHAPSARCHITECT - LA
ORO
 ANTOON SANDERUSSTRAAT 32 - 9000 GENT
 TEL: +32 2 538 26 93
 E-MAIL: thomas@openruimteontwerpers.be

SYMBOLEN NULPAS 00 = TAW 07,40

AFGEWERKT PEL. AP	123,45	PEL. BETON. PB	123,45
-------------------	--------	----------------	--------

TERREINGRENS
 GRENS PRIVAAT / PUBLIEK
 MAXIMAAL BOUWVOLUME RUP
 ONDERWERP VAN DE AANVRAAG

ASSEN A

IND	DATUM	Originele aanvraag	ontw.	contr.
A	28-02-2022	Aanpassing dakvolume	KDE	BBR
A	16-05-2023	Aanpassing dakvolume	KDE	EBR
B	30-11-2024	Verbouwing OMV_2022032718	KDE	BBR

CONTACT: BART BRUSSELAERS TEL: 0032 2 644 67 06

OMGEVINGSVERGUNNING
MEYVAERT

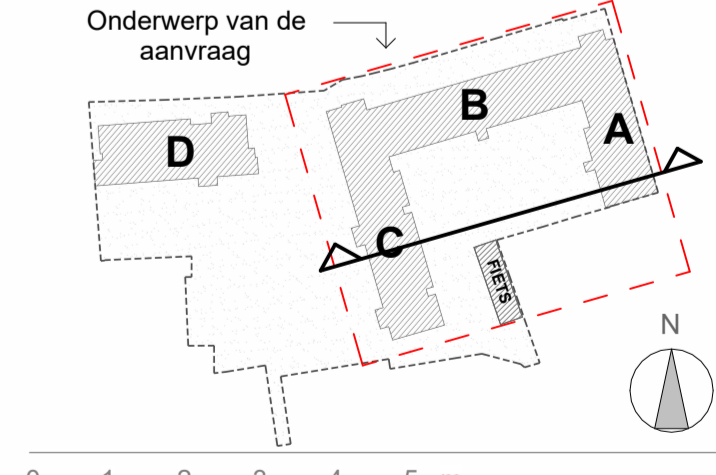
VERBOUWING :
 AANPASSING AAN OMV_2022032718

DOK NOORD 3 B - 9000 GENT

BOUWHEER - BH
BESIX RED nv
 GEMEENSCHAPPENLAAN 100 - 1200 BRUSSEL
 TEL: +32 2 402 66 68
 E-MAIL: Evelyn.Blondel@besixred.com

ARCHITECTEN - AR
AXENT ARCHITECTS bv
 PAUL LAUTERSSTRAAT 1 - 1000 BRUSSEL
 TEL: +32 2 644 67 06
 E-MAIL: info@axentarchitects.com

VEILIGHEIDS COORDINATOR - VC
2B-SAFE bv ing. & adviesbureau
 TIENSESTEENWEG 129 A BUS 1 - 3380 GLABBEEK
 TEL: +32 16 81 01 74
 E-MAIL: info@2b-safe.be



SCHAAL OP BLAD
 A1= 1/100

DATUM
 30-11-2024

PLAN NIEUWE TOESTAND
SNEDE DD

Referentie BA_ABC_S_N_S3_1902_SNEDE DD_B_PDF

fase	auteur	gebouwzone	referentie AR	ind.	plan n°
OV	AR	D	N20V04	B	53

DOSSIER : 1902