

Wijzigingen aan omgevingsvergunning OMV_2022032718

- 1 GEBOUW ABC - NIEUWE PENTHOUSEVERDIEPING +5
- 2 GEBOUW D - PENTHOUSEVERDIEPING +5 VERWIDDERD
- 3 GEBOUWEN ABC EN D - ENKELE SCHUIFRAMEN VERVANGEN DOOR DRAAIKIEPRAMEN
- 4 GEBOUW ABC - KERN D - DUBBELZIJDIGE LIFT
- 5 GEBOUW ABC - +1 KERN D : APPARTEMENTEN D13 EN D14 WORDEN SAMENGEVOEGD TOT 1 APPARTEMENT D13
- 6 GEBOUW ABC - +2 KERN D : APPARTEMENTEN D23 EN D24 WORDEN SAMENGEVOEGD TOT 1 APPARTEMENT D23
- 7 GEBOUW D - GELUKVLOERS : APPARTEMENT G01 WORDT VERVANGEN DOOR KANTOORRUIMTE 7
- 8 GEBOUW ABC - AANPASSING PARKING ALS GEVOLG VAN TE BEHOUDEN BESTAANDE FLUNDERING + EXTRA FIETSEN
- 9 GEBOUWEN ABC EN D : VERHOGEN VOLUMES REGENWATERPUTTEN

LEGENDE GEVELMATERIALEN

- 1 METALEN PANEEL - DONKER GRUZE TINT
- 2 GEVELMETSERWERK - TINT GEINSPIREERD DOOR BUUR ACEC
- 3 GEPOEDERLAKT ALUMINIUM SCHRIJNWERK - DONKER GRUZE TINT
- 4 GEPOEDERLAKTE ALUMINIUM DORPEL - DONKER GRUZE TINT
- 5 BEKLEDING IN GEPOEDERLAKT ALUMINIUM - DONKER GRUZE TINT
- 6 HELDER GLAS GEISOLEERD
- 7 HELDER INBRAAKWEREND GLAS GEISOLEERD
- 8 BORSTWERING IN HELDER GLAS
- 9 BORSTWERING RVS MAASWERK - DONKER GRUZE TINT
- 10 MUURKAP IN GEPOEDERLAKT ALUMINIUM - DONKER GRUZE TINT
- 11 LUIFEL GEPOEDERLAKT ALUMINIUM - DONKER GRUZE TINT
- 12 DORPEL IN NATUURSTEEN - LICHT GRUZE TINT
- 13 PLINT IN NATUURSTEEN - LICHT GRUZE TINT
- 14 GEPOEDERLAKTE ALUMINIUM DEUR - DONKER GRUZE TINT
- 15 GEHEEL BREVENBUSSEN EN DEURBELLEN
- 16 VERTICALE PROFIELEN IN GEPOEDERCOAT ALUMINIUM
- 17 METALEN MAASWERK VOOR KLIMPLANTEN + PLANTENBAK
- 18 GEPOEDERLAKTE ALUMINIUM BORSTWERING - DONKER GRUZE TINT
- 19 DAK - EN GEVELBEKLEDING IN ZINK - DONKER GRUZE TINT

MATERIALEN

- GEWAPEND BETON
- NIET DRAGENDE BETONBLOKKEN
- KALKZANDSTEEN, DRAGEND
- KALKZANDSTEEN, NIET DRAGEND
- PLAASTERBLOKKEN
- ARCHITECTONISCH BETON
- NATUURSTEEN
- DEKVLOR
- GEEXPANDEERDE KLEI
- GRIND
- ZAND
- TERREIN
- GROEN DAK
- HARDE ISOLATIE

INGENIEURS STABILITEIT - ST
COBE ingenieurs bv
 GISTELSTEENWEG 267 - 8490 JABBEKE
 TEL: +32 50 37 67 00
 E-MAIL : info@cobe.be

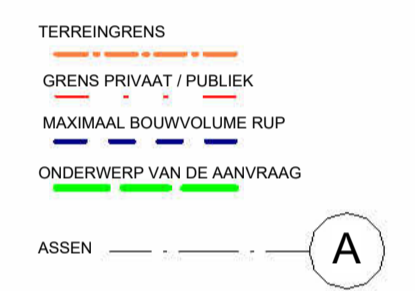
ING. TECHNISCHE UITRUSTINGEN - TU
MACOBO-STABO
 SOLVYNSSTRAAT 5 - 2018 ANTWERPEN
 TEL: +32 3 237 21 64
 E-MAIL : antwerpen@macobo-stabo.be

INGENIEUR AKOESTIEK - AK
MACOBO-STABO
 SOLVYNSSTRAAT 5 - 2018 ANTWERPEN
 TEL: +32 3 237 21 64
 E-MAIL : antwerpen@macobo-stabo.be

CONTROLE KANTOOR - CO
SECO Belgium nv
 AARLENSTRAAT 53 - 1040 BRUSSEL
 TEL: +31 2 238 22 11
 E-MAIL : info.be@groupseco.com

LANDSCHAPSARCHITECT - LA
ORO
 ANTOON SANDERUSSTRAAT 32 - 9000 GENT
 TEL: +32 2 538 26 93
 E-MAIL : thomas@openruimteontwerpers.be

SYMBOLEN
 NULPAS 00 = TAW 07,40
 AFGEWERKT PEIL - AP 123,45 PEIL BETON - PB 123,45



IND	DATUM	ontw.	contr.
Ø	28-02-2022	Originele aanvraag	KDE BBR
A	16-05-2023	Aanpassing dakvolume	KDE BBR
B	30-11-2024	Verbouwing OMV_2022032718	KDE BBR

CONTACT: BART BRUSSELAERS TEL: 0032 2 644 67 06

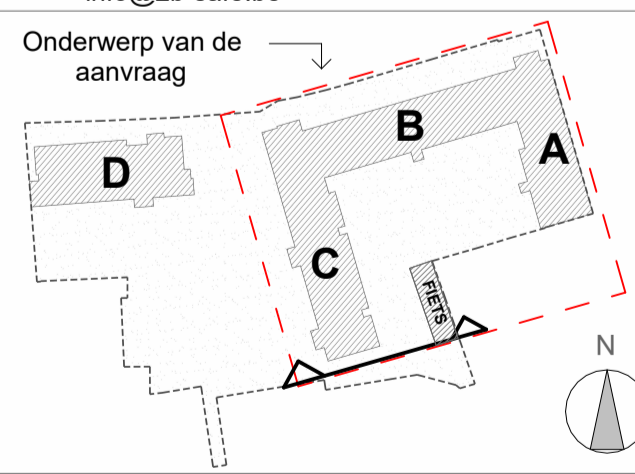
OMGEVINGSVERGUNNING
MEYVAERT

VERBOUWING :
 AANPASSINGEN AAN OMV_2022032718
 DOK NOORD 3 B - 9000 GENT

BOUWHEER - BH
BESIX RED nv
 GEMEENSCHAPPENLAAN 100 - 1200 BRUSSEL
 TEL: +32 2 402 66 68
 E-MAIL : Evelyn.Blondeel@besixred.com

ARCHITECTEN - AR
AXENT ARCHITECTS bv
 PAUL LAUTERSSTRAAT 1 - 1000 BRUSSEL
 TEL: +32 2 644 67 06
 E-MAIL : info@axentarchitects.com

VEILIGHEIDS COORDINATOR - VC
2B-SAFE bv ing. & adviesbureau
 TIENSESTEENWEG 129 A BUS 1 - 3380 GLABBEEK
 TEL: +32 16 81 01 74
 E-MAIL : info@2b-safe.be

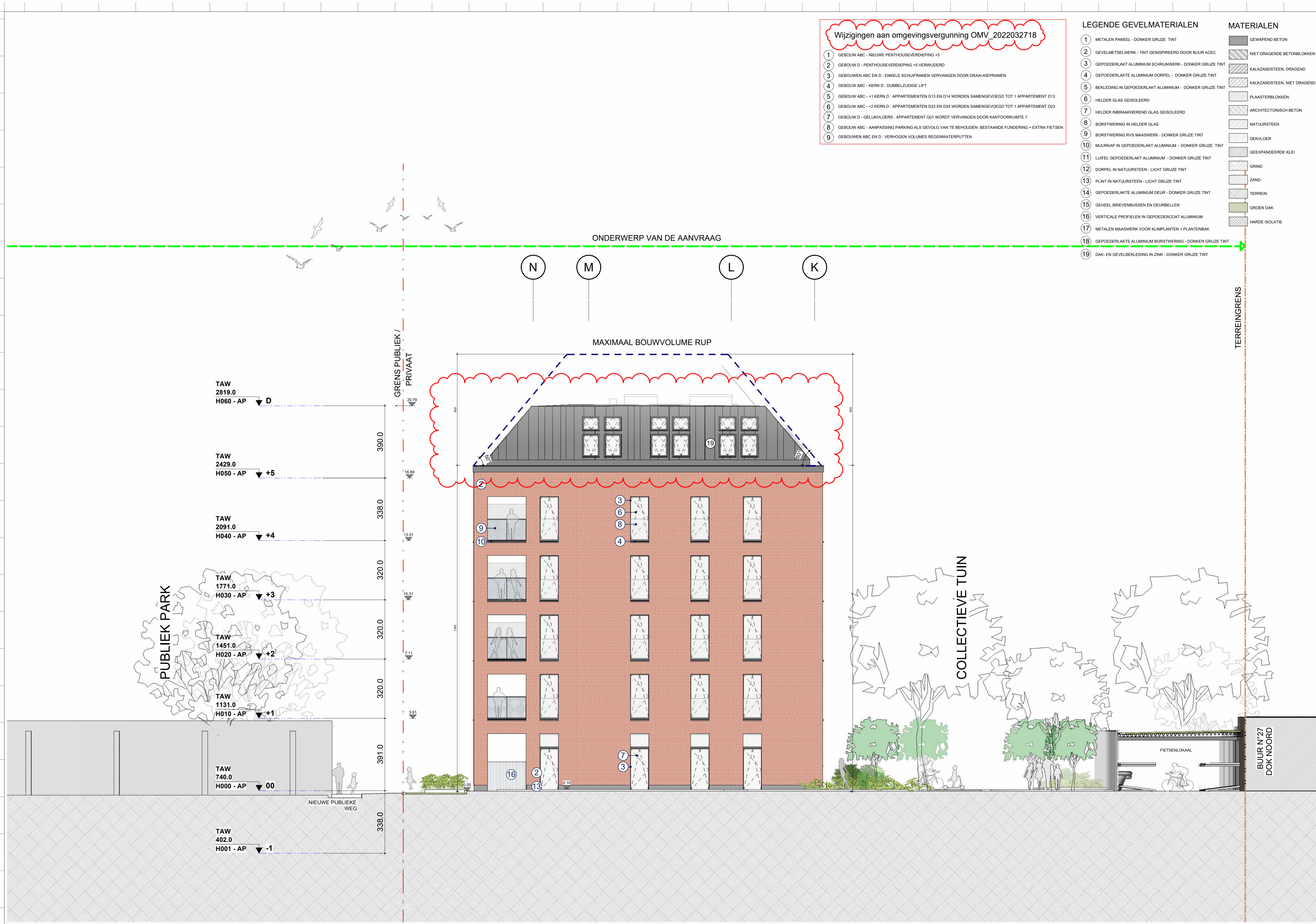


SCHAAL OP BLAD A1= 1/100 DATUM 30-11-2024

PLAN NIEUWE TOESTAND
 ZUIDGEVEL GEBOUW C

Referentie

BA_ABC_G_N_46_1902_GEVEL_4_ZUIDGEVEL_GEBOUW_C_B_PDF			
fase	auteur	gebouw/zone	referentie AR ind. plan n°
OV	AR	C	N20F04 B 46



DOSSIER : 1902

46