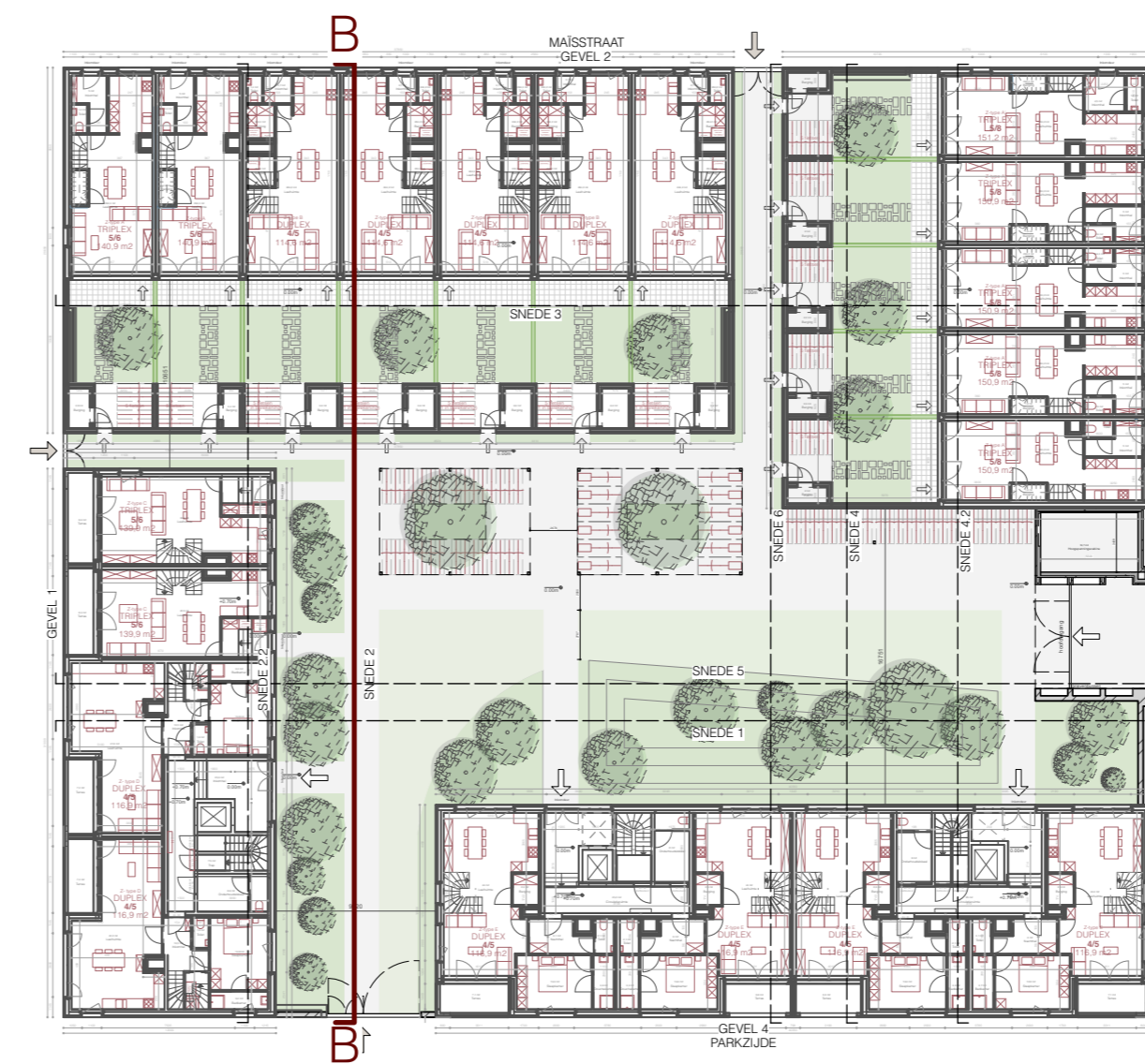


SNEDE 2

LEGENDE

- 1 bakstenen gevel
- 2 bakstenen gevel (dieper liggend)
- 3 stalen ballustrade
- 4 aluminium raamprofiel
- 5 betonnen dorpel
- 6 betonnen kolom
- 7 stalen hekwerk
- 8 vast raam
- 9 opengaand raam

alle materialen krijgen een gelijkaardige rode tint



## GENT Maïsstraat - Jan Yoensstraat

Bouwen van 117 sociale woningen, een buurtthuis en een ondergrondse parking

Gent afdeling 10 / sectie K / perceel 0017/00V000

BOUWHEER: **THUISPUNT GENT**, Lange Steenstraat 54, 9000 GENT, tel. 0471 66 96 15

ARCHITECT: **BOB361 ARCHITECTEN**, Poincardelaan 29, 1070 Brussel, tel. 02 511 07 91

STUDIEBUREAU: **OMGEVINGSAANLEG | BVP STUDIEBUREAU**, Dorp-Oost 45/0002, 9080 Lochristi  
**STABILITEIT | EDDY HENSKENS**, U.N.O.-Laan 122, 2620 Hemiksem  
**TECHNIEKEN | RCR STUDIEBUREAU**, Mechelsesteenweg 454, 3020 Herent  
**EPB | EGEON INGENIEURS**, Brusselsesteenweg 208, 9090 Melle

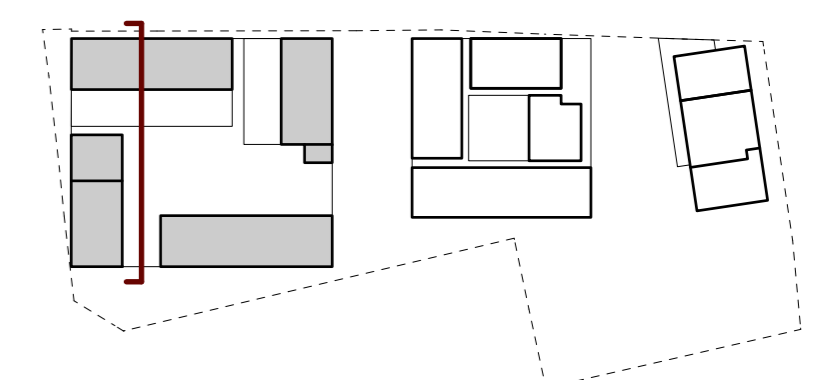
## OMGEVINGSVERGUNNING

### NIEUWE TOESTAND

PLANNUMMER: BA\_MJY\_S\_N\_09 DATUM: 06/10/2025

VERSIE: SCHAAL: 1:100

PLAN



VP: +0.00m  
TAW: +7.70m

DOCUMENT: ZUID snede B (2)

REVISIE

**ZIE BIJZONDERE  
VOORWAARDE(N)**