



GEVEL 1

LEGENDE

- 1 bakstenen gevel
- 2 bakstenen gevel (dieper liggend)
- 3 stalen ballustrade
- 4 aluminium raamprofiel
- 5 betonnen dorpel
- 6 betonnen kolom
- 7 stalen hekwerk
- 8 vast raam
- 9 opengaand raam

alle materialen krijgen een gelijkaardige rode tint



GENT Maïsstraat - Jan Yoensstraat

Bouwen van 117 sociale woningen, een buurthuis en een ondergrondse parking

Gent afdeling 10 / sectie K / perceel 0017/00V000

BOUWHEER: **THUISPUNT GENT**, Lange Steenstraat 54, 9000 GENT, tel. 0471 66 96 15

ARCHITECT: **BOB361 ARCHITECTEN**, Poincarélaan 29, 1070 Brussel, tel. 02 511 07 91

STUDIEBUREAU: **OMGEVINGSAAANLEG | BVP STUDIEBUREAU**, Dorp-Oost 45/0002, 9080 Lochristi
STABILITEIT | EDDY HENSKENS, U.N.O.-Laan 122, 2620 Hemiksem
TECHNIEKEN | RCR STUDIEBUREAU, Mechelsesteenweg 454, 3020 Herent
EPB | EGEON INGENIEURS, Brusselsesteenweg 208, 9090 Melle

OMGEVINGSVERGUNNING

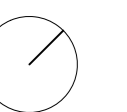
NIEUWE TOESTAND

PLANNUMMER: BA_MJY_G_N_08

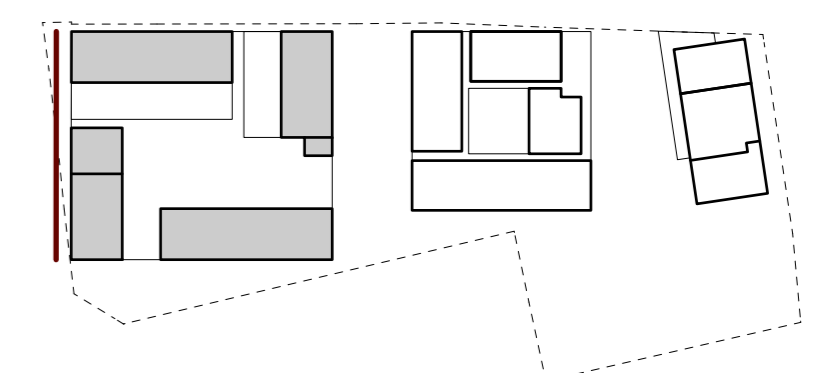
DATUM: 06/10/2025

VERSIE:

SCHAAL: 1:100



PLAN



VP: +0.00m

TAW: +7.70m

DOCUMENT: ZUID gevel 1

REVISIE

**ZIE BIJZONDERE
VOORWAARDE(N)**

