



GEVEL 3

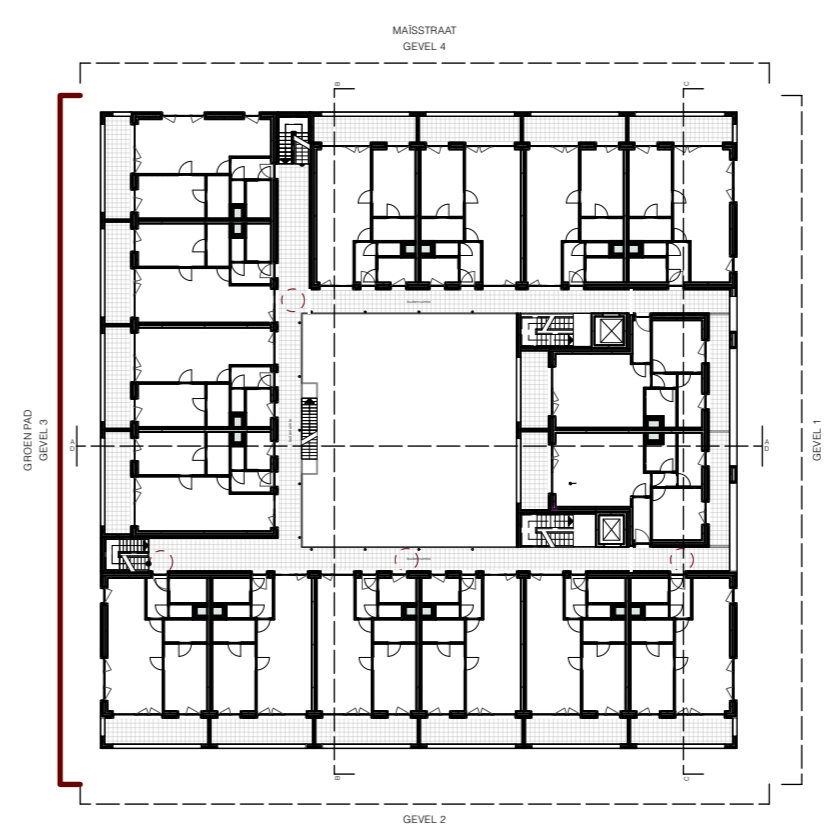


**ZIE BIJZONDERE
VOORWAARDE(N)**

LEGENDE

- 1 bakstenen gevel
- 2 bakstenen gevel (dieper liggend)
- 3 stalen ballustrade
- 4 aluminium raamprofiel
- 5 betonnen dorpel/dakrand
- 6 betonnen kolom
- 7 stalen hekwerk
- 8 claustra
- 9 vast raam
- 10 opengaand raam

alle materialen krijgen een gelijkaardige wit-groene tint



GENT Maïsstraat - Jan Yoensstraat

Bouwen van 117 sociale woningen, een buurtthuis en een ondergrondse parking

Gent afdeling 10 / sectie K / perceel 0017/00V000

BOUWHEER: **THUISPUNT GENT**, Lange Steenstraat 54, 9000 GENT, tel. 0471 66 96 15

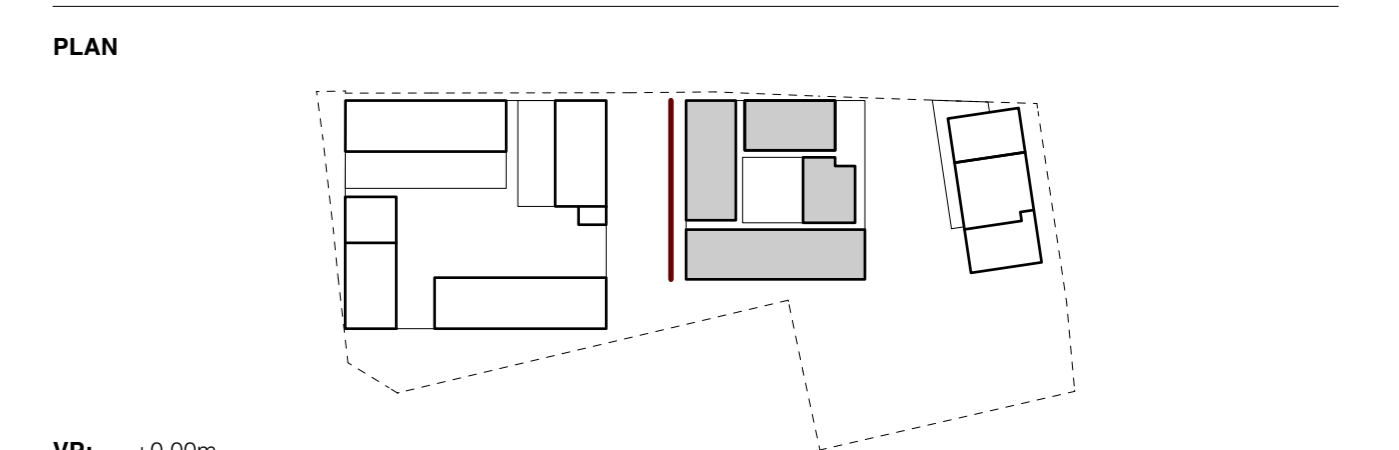
ARCHITECT: **BOB361 ARCHITECTEN**, Poincardelaan 29, 1070 Brussel, tel. 02 511 07 91

STUDIEBUREAU: OMGEVINGSAANLEG | **BVP STUDIEBUREAU**, Dorp-Oost 45/0002, 9080 Lochristi
 STABILITEIT | **EDDY HENSKENS**, U.N.O.-Laan 122, 2620 Hemiksem
 TECHNIEKEN | **RCR STUDIEBUREAU**, Mechelsesteenweg 454, 3020 Herent
 EPB | **EGEON INGENIEURS**, Brusselsesteenweg 208, 9090 Melle

OMGEVINGSVERGUNNING

NIEUWE TOESTAND

PLANNUMMER: BA_MJY_G_N_06 DATUM: 06/10/2025
 VERSIE: SCHAAL: 1:100



VP: +0.00m
 TAW: +7.70m

DOCUMENT: MIDDEN gevel 3

REVISIE