



dakrand + 10.00m
dak + 9.92m
+ 9.02m
niv + 6.58m
+ 6.15m
niv + 3.64m
+ 3.21m
niv + 0.00m

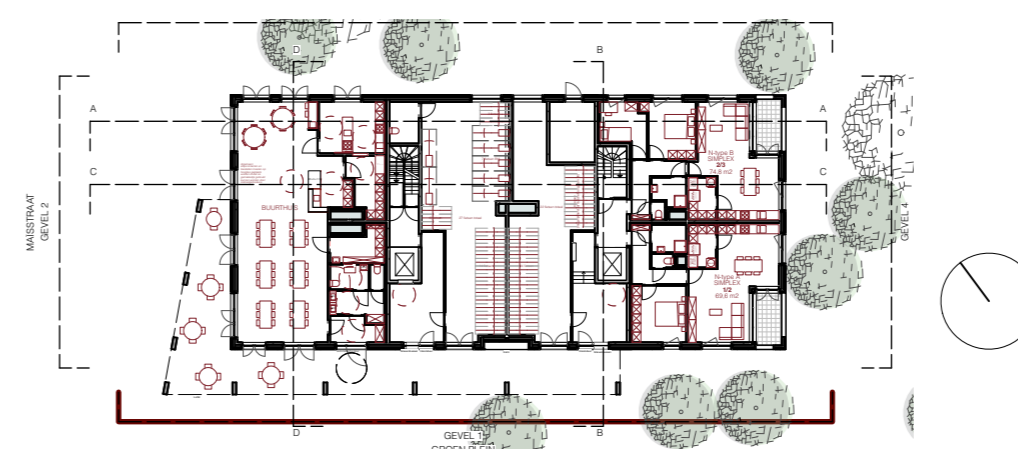
dakrand + 19.56m
dak + 18.42m
+ 17.91m
niv + 15.40m
+ 14.97m
niv + 12.46m
+ 12.03m
niv + 9.52m
+ 9.09m
niv + 6.58m
+ 6.15m
niv + 3.64m
+ 3.21m
niv + 0.70m

GEVEL 1

LEGENDE

- 1 bakstenen gevel
- 2 bakstenen gevel (dieper liggend)
- 3 stalen ballustrade
- 4 aluminium raamprofiel
- 5 betonnen dorpel/dakrand
- 6 betonnen luifel
- 7 vast raam
- 8 opengaand raam
- 9 brievenbussen

alle materialen krijgen een gelijkaardige wit-beige tint



**ZIE BIJZONDERE
VOORWAARDE(N)**

GENT Maïsstraat - Jan Yoensstraat

Bouwen van 117 sociale woningen, een buurtthuis en een ondergrondse parking

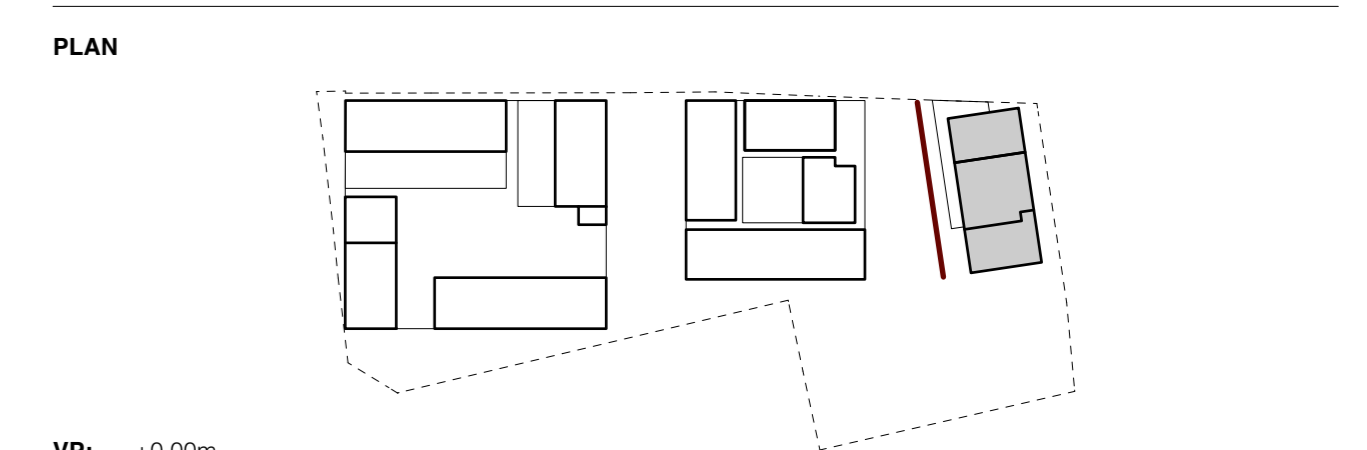
Gent afdeling 10 / sectie K / perceel 0017/00V000

BOUWHEER	THUISPUNT GENT, Lange Steenstraat 54, 9000 GENT, tel. 0471 66 96 15
ARCHITECT	BOB361 ARCHITECTEN, Poincarélaan 29, 1070 Brussel, tel. 02 511 07 91
STUDIEBUREAUS	OMGEVINGSAANLEG BVP STUDIEBUREAU, Dorp-Oost 45/0002, 9080 Lochristi STABILITEIT EDDY HENSKENS, U.N.O.-Laan 122, 2620 Hemiksem TECHNIEKEN RCR STUDIEBUREAU, Mechelsesteenweg 454, 3020 Herent EPB EGEON INGENIEURS, Brusselssesteenweg 208, 9090 Melle

OMGEVINGSVERGUNNING

NIEUWE TOESTAND

PLANNUMMER:	BA_MJY_G_N_00	DATUM:	06/10/2025
VERSIE:		SCHAAL:	1:100



VP: +0.00m
TAW: +7.70m

DOCUMENT: NOORD gevel 1

REVISIE