

Metalstud MSH50 (te bevestigen in plafond)

plafond EI 60

verl.plafond
kader van metalstud MSH50
te bevestigen in wanden
isolatie rotswol 5cm
Promatect-H 12,0mm

wand EI 60

2x gyproc A 12,5mm
Metalstud MSH50
(zijdelings te
bevestigen in wand)
isolatie rotswol 5cm
2x gyproc A 12,5mm

wand EI 60

300

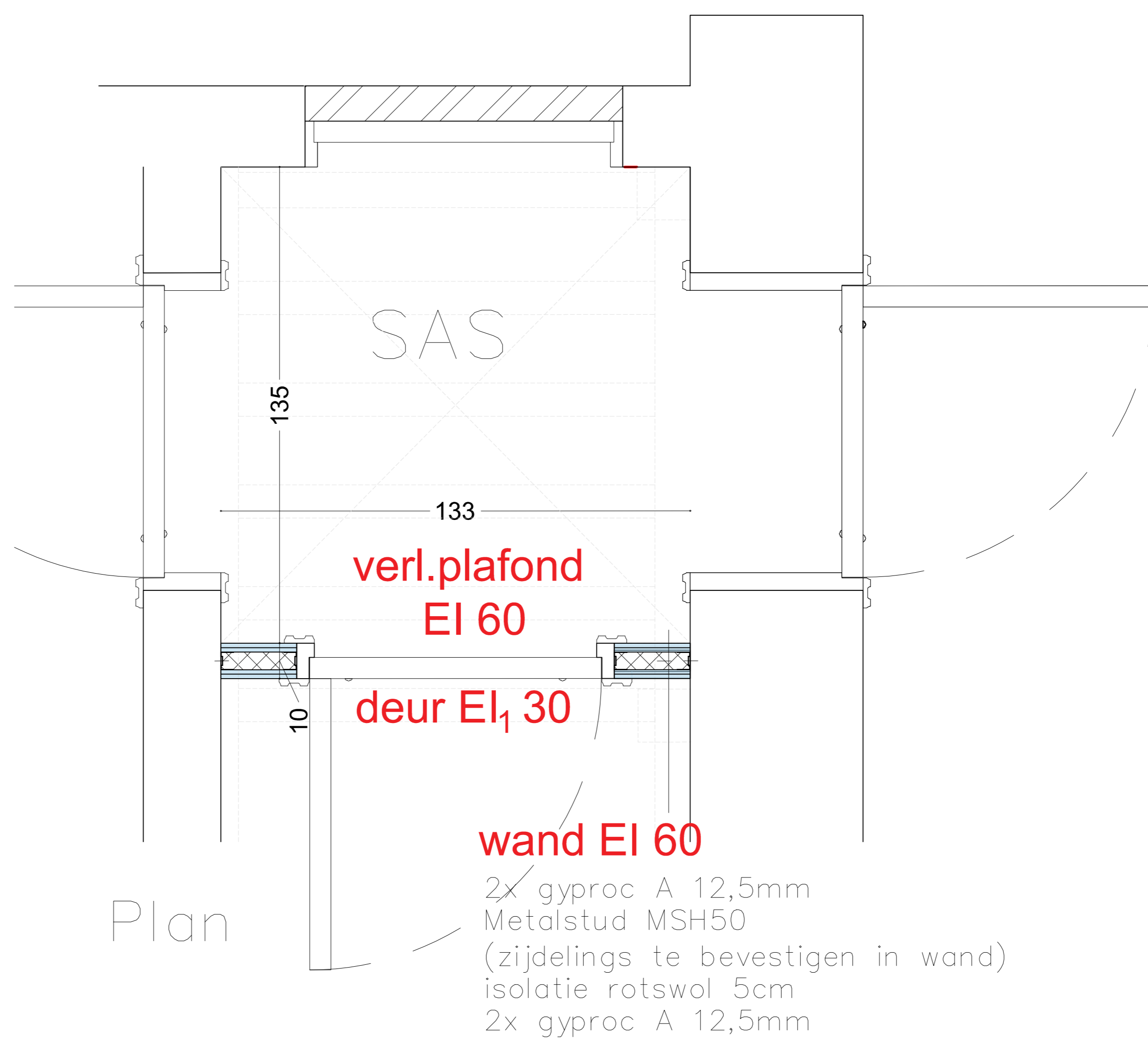
SAS

deur EI₁ 30

GANG

Snede

Vooraanzicht



OPM: verl.plafond uit noodzaak voor compartimentering
reversibel geplaatst zonder bevestiging in kinderbalken
en moerbalken