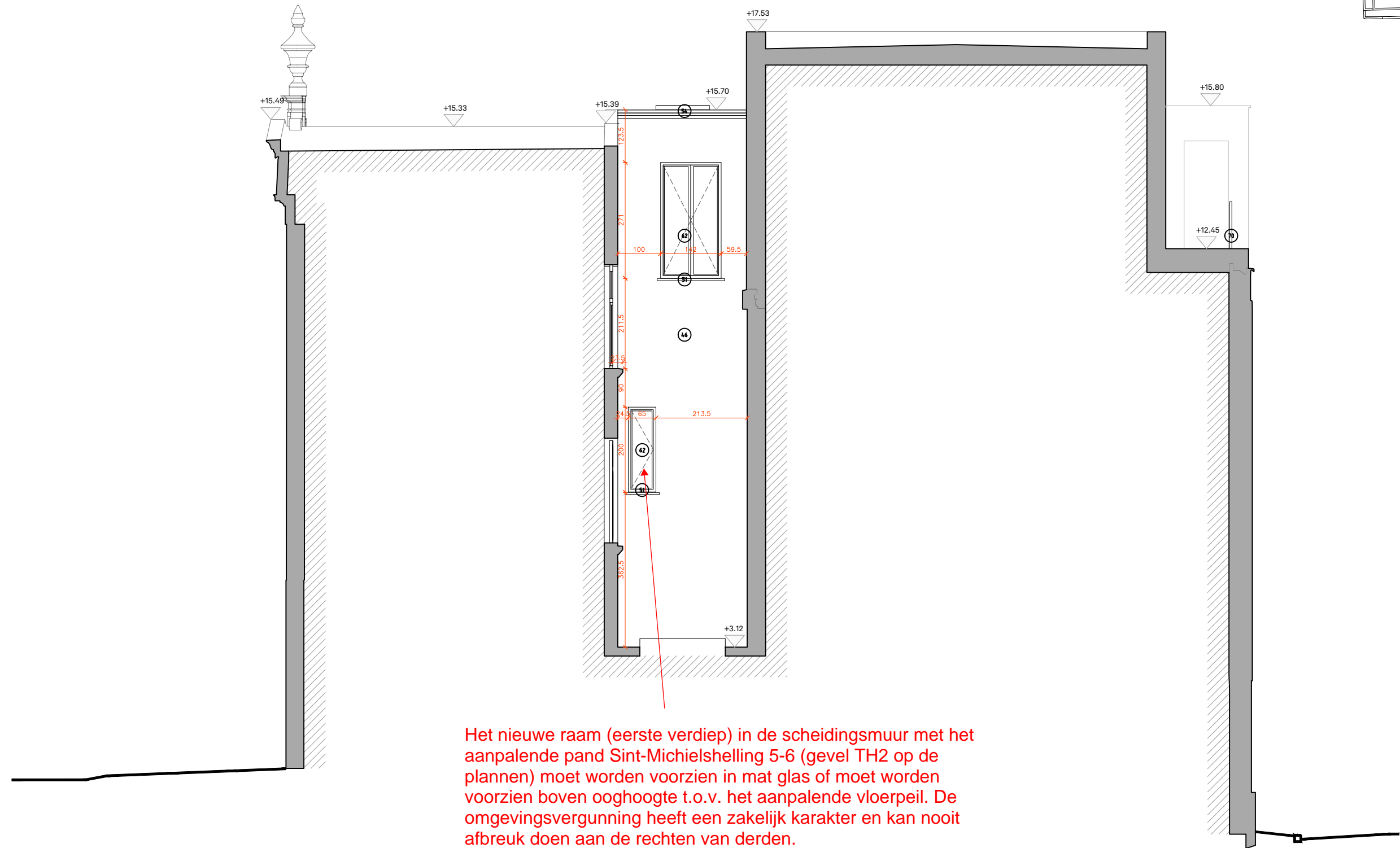
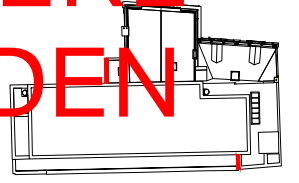


# ZIE BIJZONDERE VOORWAARDEN



Het nieuwe raam (eerste verdiep) in de scheidingsmuur met het aanpalende pand Sint-Michielselling 5-6 (gevel TH2 op de plannen) moet worden voorzien in mat glas of moet worden voorzien boven ooghoogte t.o.v. het aanpalende vloerpeil. De omgevingsvergunning heeft een zakelijk karakter en kan nooit afbreuk doen aan de rechten van derden.