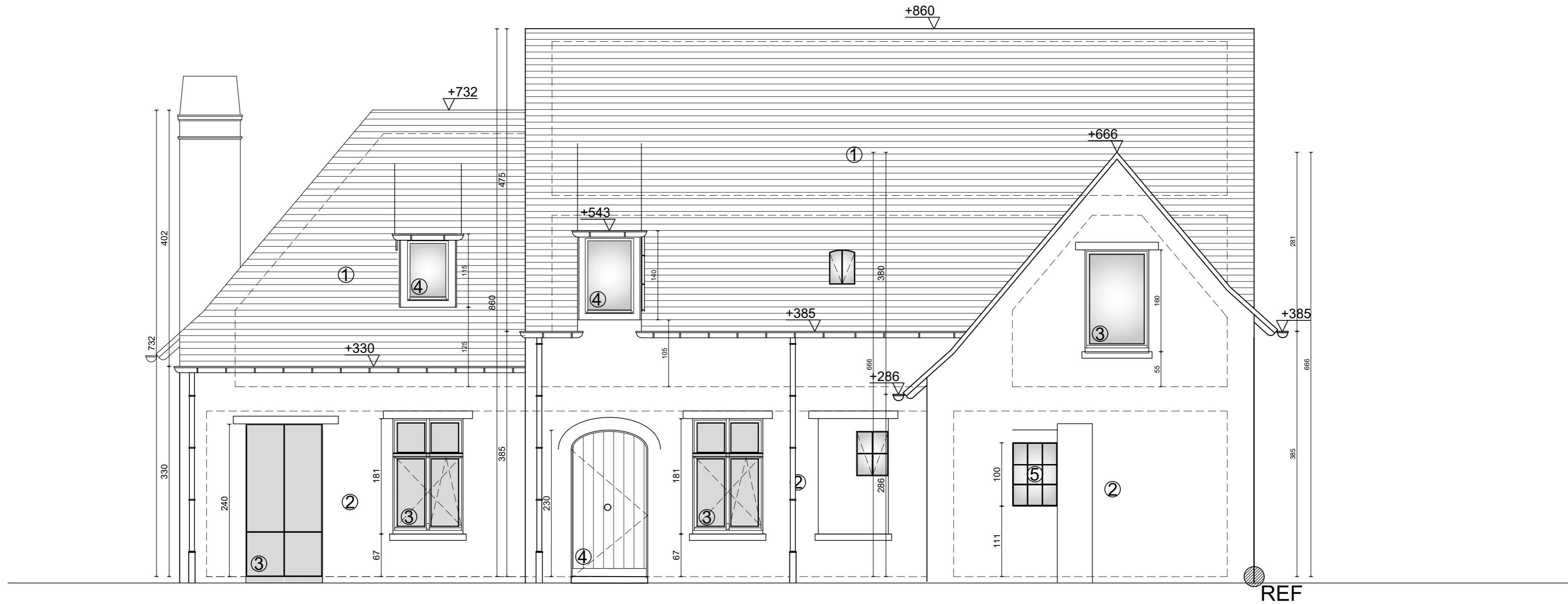


**ZIE BIJZONDERE
VOORWAARDE(N)**



- ① Pannen: rode boomse recuperatiepannen
 - ② Gevelbekleding: recuperatie klampsteen
 - ③ Schrijnwerk: hout, zwart te schilderen
 - ④ Schrijnwerk: hout, te vergrijzen
 - ⑤ Schrijnwerk: staal
- Dorpels: blauwe hartsteen
Goten en regenafvoeren: zink

Noord-west gevel
WONING - nieuwe toestand

Schaal: 1/50

