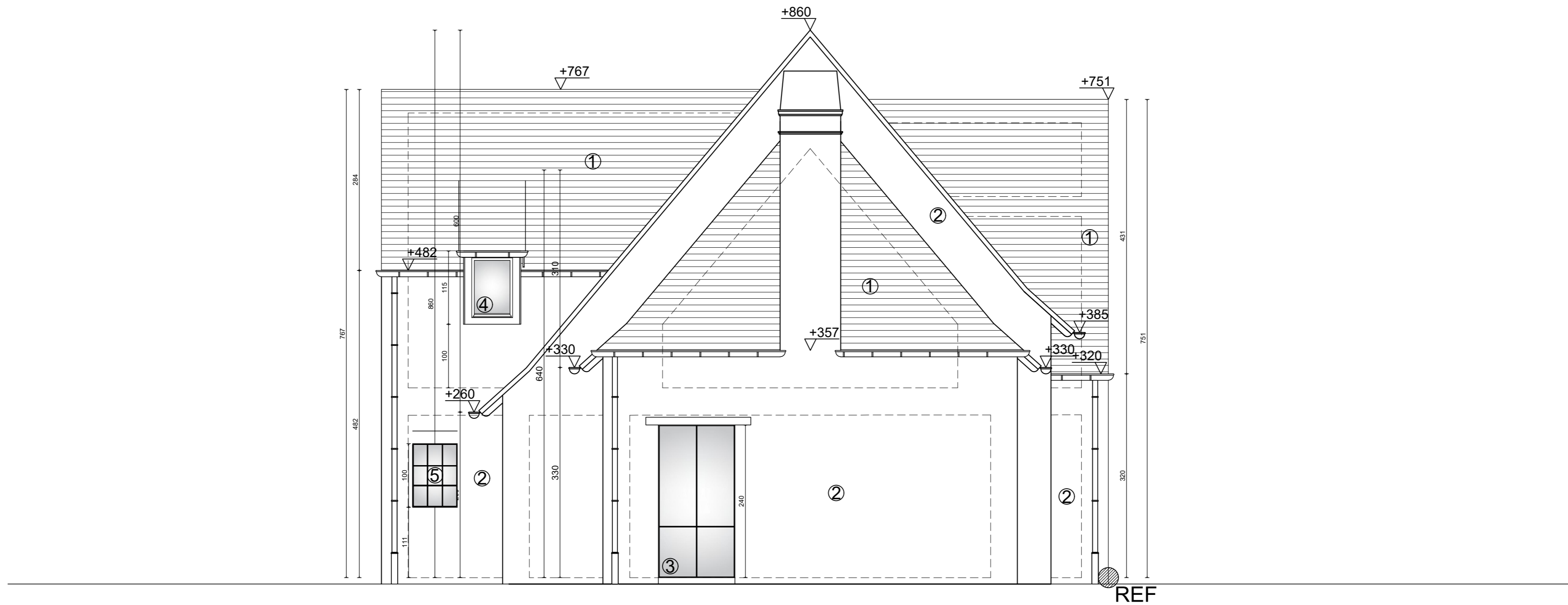


**ZIE BIJZONDERE
VOORWAARDE(N)**



- ① Pannen: rode boomse recuperatiepannen
- ② Gevelbekleding: recuperatie klampsteen
- ③ Schrijnwerk: hout, zwart te schilderen
- ④ Schrijnwerk: hout, te vergrijzen
- ⑤ Schrijnwerk: staal
- Dorpels: blauwe hartsteen
- Goten en regenafvoeren: zink

Noord-Oost gevel
WONING - nieuwe toestand

Schaal: 1/50

