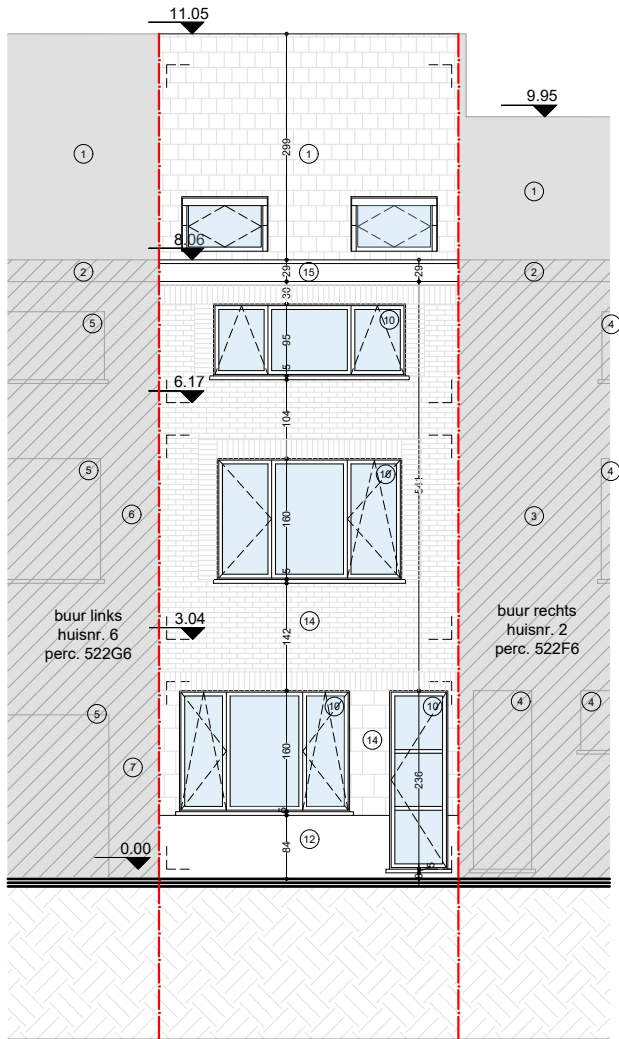


# ZIE BIJZONDERE VOORWAARDE(N)



*elk ontwerp of inplanting met specifieke nauwkeurigheidseisen, gebaseerd en/of ingepast op de digitale versie, dient voor uitvoering of verdere goedkeuring te worden nagetrokken en/of gecontroleerd op haalbaarheid voor het beoogde doel*

*stabiliteit*  
stabiliteitswerken uit te voeren volgens studie ingenieur

*EPB, veiligheid & ventilatie*  
verplichte aanstelling van een veiligheidscoördinator, EPB- en ventilatieverslaggever

*maatvoering*  
deze plannen zijn opgesteld als principetekeningen, de afmetingen zijn richtgevend. Alle documenten en maten dienen vooraf en tijdens de werken gecontroleerd te worden. Alle afwijkingen dienen gemeld te worden aan de architect en opdrachtgever. Deze plannen zijn onder voorbehoud van stabiliteitsstudie en technieken



**Voorgevel**  
*Geplande toestand*

**Lobeliastraat 4**  
9000 Gent

*plan*  
**18/20**

*schaal*  
**1/100**

*datum*  
**24/02/2026**

